



CS Návod k používání, strany 1 až 2
Original

Všeobecná upozornění



Dodržujte platné předpisy dané země týkající se instalace, bezpečnosti, prevence úrazů a odborné likvidace.

Technické údaje

Předpisy:	EN 60947-5-1
Konstrukční typ podle EN ISO 14119:	1
Druh ochrany:	IP65, IP67 podle EN 60529
Třída ochrany 235, 255 nebo 236, 256:	I nebo II, P
Stupeň znečištění:	3
Teplota okolí:	-30 °C ... +80 °C
Utahovací momenty:	
- upevňovací šrouby pro 236, 256:	1,2 Nm
- upevňovací šrouby pro 235, 255:	2 Nm
- šroub víka 235, 255:	0,7 Nm
- šrouby předlohy:	0,45 Nm
Průřez připojovacích vodičů:	0,75 ... 2,5 mm ²
Kategorie použití AC-15, DC-13 I _e /U _e :	
- šroubové svorky:	4 A / 240 VAC, 1 A / 24 VDC
- konektor M12, 4pinový 236, 256:	4 A / 240 VAC, 1 A / 24 VDC
- konektor M12, 4pinový 235, 255:	4 A / 50 VAC, 1 A / 24 VDC
Jmenovitá odolnost impulsního napětí U _{imp} :	
- šroubové svorky:	6 kV
- konektor M12, 4pinový 236, 256 resp. 235, 255:	4 kV resp. 0,8 kV
Jmenovité izolační napětí U _i :	
- šroubové svorky:	250 V
- konektor M12, 4pinový 236, 256 resp. 235, 255:	250 V resp. 50 V
Jmenovitý tepelný proud I _{thn} :	
- Šroubový spoj:	10 A
- Zástrčka M12 / 4pólová:	4 A
Ochrana proti zkratu:	pojistka 6 A gG D
Podmíněný zkratový proud:	1 000 A
B _{10D} rozpínací kontakt dle EN ISO 13849-1:	20.000.000



Pro NPT threads, conduit hub is to be connected to conduit before hub is connected to enclosure.
For 256 Models: Not for use with rigid conduit.



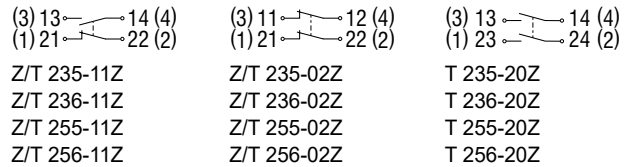
Další technické informace, stejně jako aktuálně platné prohlášení o shodě, naleznete v katalogích firmy Schmersal, respektive v online katalogu na products.schmersal.com.

Možnosti kontaktních variant



Elektrické připojení přístrojů může provádět pouze autorizovaný odborný personál ve stavu bez napětí.

Pro přivedení kabelu se musí použít vhodná kabelová průchodka s odpovídajícím stupněm krytí.
Obsazení pinů u verzí s konektorem M12 je v závorkách.
Všechny rozpínací kontakty jsou nuceně rozpínané B.

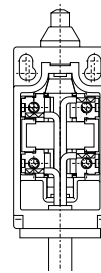


Délka odizolování x vodiče: 6 mm

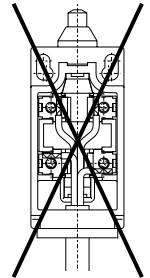


Připojení kabelu

Správně



Chybně

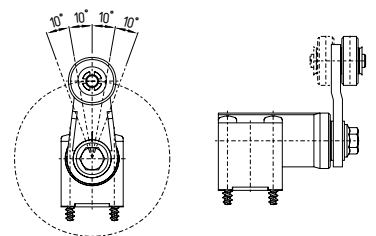
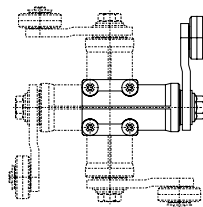


Montáž

Spínač se nesmí používat jako doraz.
Poloha použití je libovolná. (Rozměry v mm.)

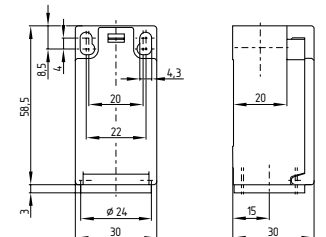
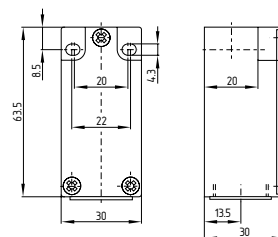
Páka s kladičkou
nastavitelná po 10°

Ovládací předloha
nastavitelná po 90°



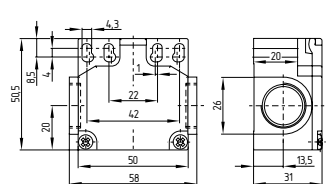
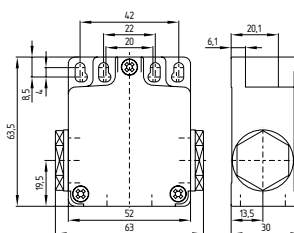
Z/T 235

Z/T 236



Z/T 255

Z/T 256



K.A. Schmersal GmbH & Co.KG
Möddinghofe 30, 42279 Wuppertal
Némecku

Telefon: +49 202 6474-0
Telefax: +49 202 6474-100
E-Mail: info@schmersal.com
Internet: www.schmersal.com

Production site:
SCHMERSAL
Industrial Switchgear (Shanghai) Co., Ltd.
Cao Ying Road 3336
201712 Shanghai / Qingpu, P.R.CHINA

Phone: +86-21-63 75 82 87
Fax: +86-21-69 21 43 98
E-Mail: info@schmersal.com.cn
Internet: www.schmersal.com.cn

施迈赛工业开关制造（上海）有限公司
地址：上海市青浦区漕盈路3336号
邮编：201712

电话：021-63 75 82 87
传真：021-69 21 43 98

网址：www.schmersal.com.cn