



FR Mode d'emploi . . . . . pages 1 à 2  
Original

**Consignes générales**



Les standards d'installation spécifiques du pays concerné ainsi que les dispositions de sécurité, les règles de prévention d'accidents et les prescriptions pour une élimination correcte de déchets sont à observer.

**Données techniques**

Normes de référence:	EN 60947-5-1
Type selon EN ISO 14119:	1
Étanchéité:	IP65, IP67 selon EN 60529
Classe de protection 235, 255 ou 236, 256:	I ou II, <input type="checkbox"/>
Degré d'encrassement:	3
Température ambiante:	-30 °C ... +80 °C
Couples de serrage:	
- Vis de fixation 236, 256:	1,2 Nm
- Vis de fixation 235, 255:	2 Nm
- Vis du couvercle 235, 255:	0,7 Nm
- Vis de la tête:	0,45 Nm
Section du câble:	0,75 ... 2,5 mm <sup>2</sup>
Catégorie d'utilisation AC-15, DC-13 I <sub>g</sub> /U <sub>g</sub> :	
- Raccordement à vis:	4 A / 240 VAC, 1 A / 24 VDC
- Connecteur M12, 4 pôles 236, 256:	4 A / 240 VAC, 1 A / 24 VDC
- Connecteur M12, 4 pôles 235, 255:	4 A / 50 VAC, 1 A / 24 VDC
Tension assignée de tenue aux chocs U <sub>imp</sub> :	
- Raccordement à vis:	6 kV
- Connecteur M12, 4 pôles 236, 256 ou 235, 255:	4 kV ou 0,8 kV
Tension assignée d'isolement U <sub>i</sub> :	
- Raccordement à vis:	250 V
- Connecteur M12, 4 pôles 236, 256 ou 235, 255:	250 V ou 50 V
Courant nominal thermique I <sub>the</sub> :	
- Raccordement à vis:	10 A
- Connecteur M12, 4 pôles:	4 A
Fusible recommandé:	6 A gG fusible D
Courant de court-circuit requis:	1 000 A
B <sub>10D</sub> contact NF selon EN ISO 13849-1:	20.000.000



For NPT threads, conduit hub is to be connected to conduit before hub is connected to enclosure.  
For 256 Models: Not for use with rigid conduit.



Pour toute autre information ainsi que la déclaration de conformité actuellement valable, veuillez vous référer aux catalogues Schmersal ou à notre catalogue en ligne [products.schmersal.com](http://products.schmersal.com).

**Variantes de contact**



Le raccordement électrique est à effectuer uniquement hors tension par du personnel compétent et habilité.

Pour l'entrée de câble, des presse-étoupe avec un indice de protection approprié sont à utiliser.

Le brochage des versions avec connecteur M12 est indiqué entre parenthèses.

Tous les contacts NF à manœuvre positive d'ouverture ☺

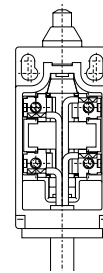
(3) 13 → 14 (4) (1) 21 → 22 (2)	(3) 11 → 12 (4) (1) 21 → 22 (2)	(3) 13 → 14 (4) (1) 23 → 24 (2)
Z/T 235-11Z	Z/T 235-02Z	T 235-20Z
Z/T 236-11Z	Z/T 236-02Z	T 236-20Z
Z/T 255-11Z	Z/T 255-02Z	T 255-20Z
Z/T 256-11Z	Z/T 256-02Z	T 256-20Z

Longueur x du fil dénudé: 6 mm

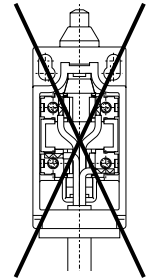


**Raccordement de câble**

Correct



Faux



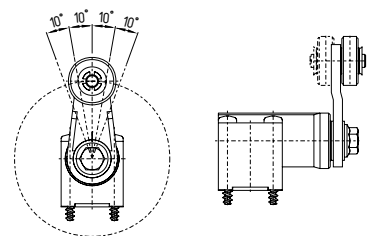
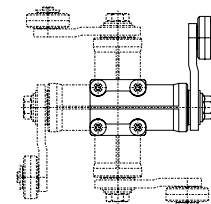
**Montage**

Le boîtier de l'interrupteur ne doit pas être utilisé comme butée mécanique.

La position de montage est indifférente. (Dimensions en mm.)

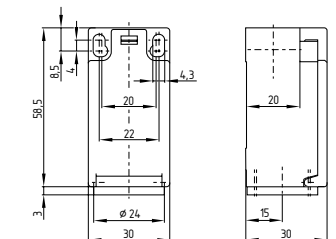
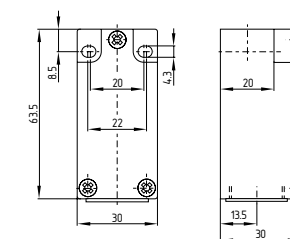
Levier à galet réglable par crans de 10°

Tête d'actionnement réglable par crans de 90°



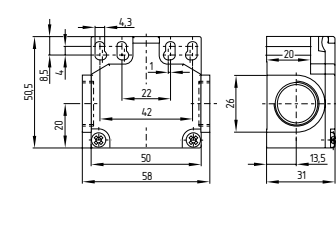
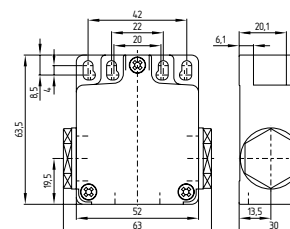
Z/T 235

Z/T 236



Z/T 255

Z/T 256



**K.A. Schmersal GmbH & Co. KG**  
Möddinghofe 30, 42279 Wuppertal  
Allemagne

Téléphone: +49 202 6474-0  
Téléfax: +49 202 6474-100  
E-Mail: [info@schmersal.com](mailto:info@schmersal.com)  
Internet: [www.schmersal.com](http://www.schmersal.com)

**Production site:**  
**SCHMERSAL**  
**Industrial Switchgear (Shanghai) Co., Ltd.**  
Cao Ying Road 3336  
201712 Shanghai / Qingpu, P.R.CHINA

Phone: +86-21-63 75 82 87  
Fax: +86-21-69 21 43 98  
E-Mail: [info@schmersal.com.cn](mailto:info@schmersal.com.cn)  
Internet: [www.schmersal.com.cn](http://www.schmersal.com.cn)

施迈赛工业开关制造（上海）有限公司  
地址：上海市青浦区漕盈路3336号  
邮编：201712

电话：021-63 75 82 87  
传真：021-69 21 43 98

网址：[www.schmersal.com.cn](http://www.schmersal.com.cn)