



NL Bedieningshandleiding Pagina 1 tot 2
Origineel

Algemene Opmerkingen

Nationale installatie-, veiligheids- en ongevalpreventie- en afvalverwijderingsvoorschriften moeten in acht genomen worden.

Technische gegevens

Voorschriften:	EN 60947-5-1
Bouwvorm volgens EN ISO 14119:	1
Afdichtingsgraad:	IP65, IP67 volgens EN 60529
Beschermklasse 235, 255 of 236, 256:	I of II,
Vervuilinggraad:	3
Omgevingstemperatuur:	-30 °C ... +80 °C
Aandraaimomenten:	
- Bevestigingsschroeven 236, 256:	1,2 Nm
- Bevestigingsschroeven 235, 255:	2 Nm
- Deksel schroef 235, 255:	0,7 Nm
- Schroeven van de bedienkop:	0,45 Nm
Kabeldoorsnede:	0,75 ... 2,5 mm ²
Gebuikscategorie AC-15, DC-13 I _e /U _e :	
- Schroefaansluiting:	4 A / 240 VAC, 1 A / 24 VDC
- Stekker M12, 4-polig 236, 256:	4 A / 240 VAC, 1 A / 24 VDC
- Stekker M12, 4-polig 235, 255:	4 A / 50 VAC, 1 A / 24 VDC
Nominale impulsspanningsvastheid U _{imp} :	
- Schroefaansluiting:	6 kV
- Stekker M12, 4-polig 236, 256 of 235, 255:	4 kV of 0,8 kV
Nominale isolatiespanning U _i :	
- Schroefaansluiting:	250 V
- Stekker M12, 4-polig 236, 256 of 235, 255:	250 V of 50 V
Thermische stroom I _{thc} :	
- Schroefaansluiting:	10 A
- Stekker M12, 4-polig:	4 A
Kortsluitbeveiliging:	6 A gG D-zekering
Vereiste kortsluitstroom:	1.000 A
B _{10D} verbreekcontact volgens EN ISO 13849-1:	20.000.000

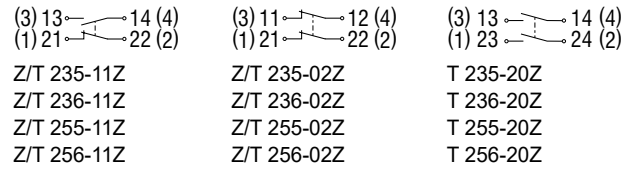
For NPT threads, conduit hub is to be connected to conduit before hub is connected to enclosure.
For 256 Models: Not for use with rigid conduit.

Aanvullende informatie alsook de momenteel geldende conformiteitverklaring vindt u in de Schmersal catalogus of in de online catalogus: products.schmersal.com.

Contactvarianten

De elektrische aansluiting mag uitsluitend in spanningsloze toestand door gemachtigd en gekwalificeerd personeel uitgevoerd worden.

Voor de kabelinvoer moeten geschikte kabelwartels met geschikte beschermingsgraad gebruikt worden.
Pinconfiguratie van de versies met M12-stekker wordt tussen haakjes weergegeven. Alle verbreekcontacten gedwongen verbrekend

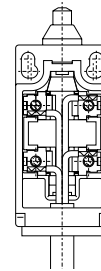


Langte x van de kabel: 6 mm

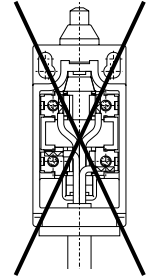


Kabelaansluiting

Juist



Fout

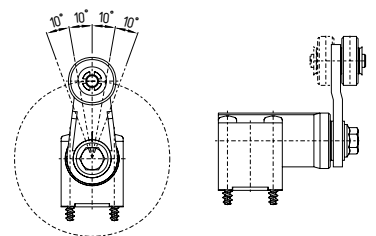
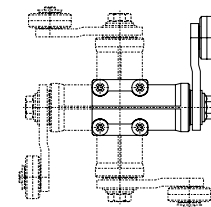


Montage

De behuizing van de component mag niet als aanslag gebruikt worden.
De plaats van montage is willekeurig. (Afmetingen in mm.)

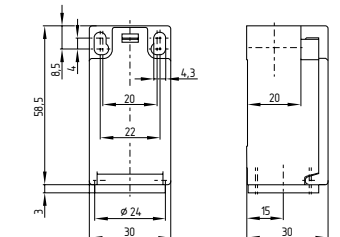
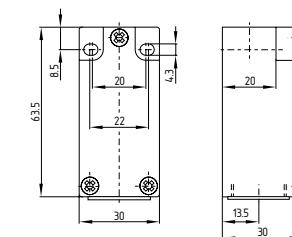
Rolhefboom instelbaar in stappen van 10°

Bedieningskop instelbaar in stappen van 90°



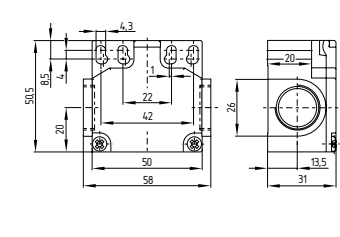
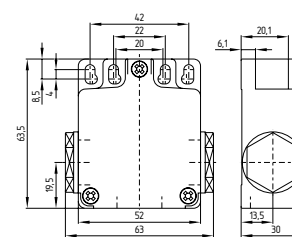
Z/T 235

Z/T 236



Z/T 255

Z/T 256



KA. Schmersal GmbH & Co. KG
Möddinghofe 30, 42279 Wuppertal
Duitsland

Telefon: +49 202 6474-0
Telefax: +49 202 6474-100
E-Mail: info@schmersal.com
Internet: www.schmersal.com

Production site:
SCHMERSAL
Industrial Switchgear (Shanghai) Co., Ltd.
Cao Ying Road 3336
201712 Shanghai / Qingpu, P.R.CHINA

Phone: +86-21-63 75 82 87
Fax: +86-21-69 21 43 98
E-Mail: info@schmersal.com.cn
Internet: www.schmersal.net

Schmersal Industrial Switch Manufacturing
地址: 上海市青浦区漕盈路3336号
邮编: 201712

电话: 021-63 75 82 87
传真: 021-69 21 43 98

网址: www.schmersal.com.cn