



操作说明书 1页
原件

通用信息



遵守国家特定的安装标准，以及安全和事故预防规定中的安全指示

技术参数

标准：	EN 60947-5-1
设计符合 ISO 14119：	1
IP等级：	IP65，IP67根据EN60529
防护等级 332, 335, 355 或 336：	I 或 II, 回
污染等级：	3
工作温度：	-30 °C ... +80 °C
紧固力矩：	
- 接线螺钉332,335：	2 Nm
- 接线螺钉336：	1.2 Nm
- 外盖螺钉332,335,336：	1 Nm
- 头部螺钉：	1.5 Nm
电缆截面：	0.75 ... 2.5 mm ²
应用类别AC-15，DC-13 I _e / U _e ：	
- 螺钉端子335,336,355：	4 A / 240 VAC，4 A / 24 VDC
- 螺钉端子332：	2,5 A / 240 VAC
- M12连接器，4极336：	4 A / 240 VAC，4 A / 24 VDC
- M12连接器，4极332,335,355：	4 A / 50 VAC，4A / 24 VDC
额定冲击耐压U _{imp} ：	
- 螺钉端子335,336,355：	6kV
- 螺钉端子332,335,355 -03Z，-12Z：	4kV
- M12连接器，4极336或332,335,355：	4 kV或0.8 kV
额定绝缘电压U _i ：	
螺钉端子：	250 V
- M12连接器，4极336,332或335,355：	250 V或50 V
热测试电流I _{the} ：	
- 螺钉端子335,336,355：	10A
- 螺钉端子332：	6 A.
- M12连接器，4极：	4 A.
短路保护：	6 A gG D型熔
短路电流：	1,000 A
B _{10D} 常闭触点根据 EN ISO 13849-1：	20,000,000



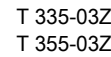
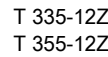
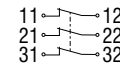
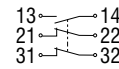
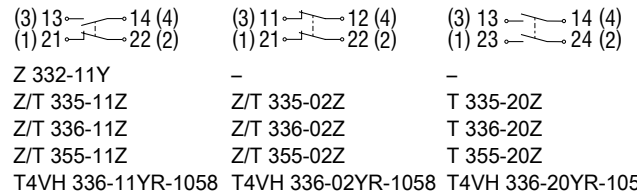
更多的技术信息您可以通过施迈赛样本或者登陆施迈赛公司网址products.schmersal.com在线目录进行查询。

触点方式

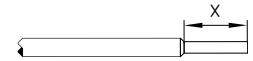


电气接线需在电源关闭的情况下由专业人员来完成。

在接线时需要使用与开关防护等级匹配的电缆接头。
带有M12连接器的型号的引脚分配显示在括号中。
所有常闭触点均具有肯定断开⊖。

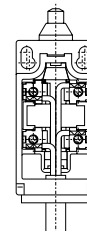


导线固定长度X: 6 mm

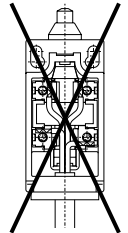


接线方式

正确接线方式



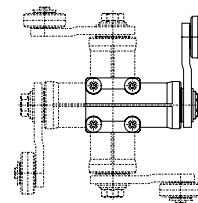
错误接线方式



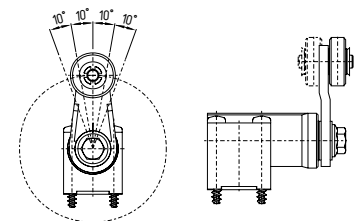
安装

开关壳体不可作为机械限位使用。
安装位置任意。(尺寸单位为mm)

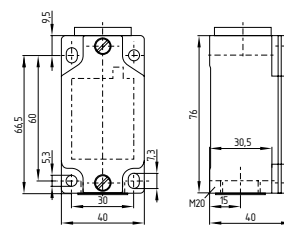
摆动头可按4x90°四个方向安装固



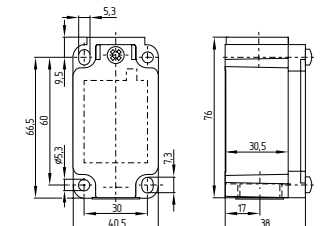
滚轮摇臂可调角度为10°增量



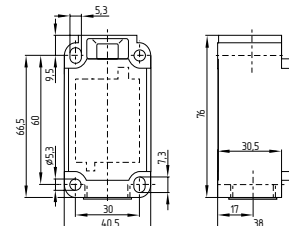
Z 332



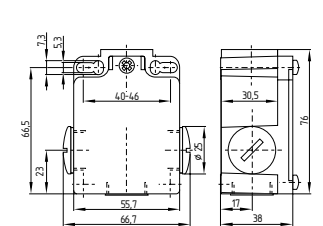
Z/T 335



Z/T 336



Z/T 355



K.A. Schmersal GmbH & Co. KG
Möddinghofe 30, 42279 Wuppertal
Deutschland

Telefon: +49 202 6474-0
Telefax: +49 202 6474-100
E-Mail: info@schmersal.com
Internet: www.schmersal.com

Production site:

SCHMERSAL

Industrial Switchgear (Shanghai) Co., Ltd.
Cao Ying Road 3336
201712 Shanghai / Qingpu, P.R.CHINA

Phone: +86-21-63 75 82 87
Fax: +86-21-69 21 43 98
E-Mail: info@schmersal.com.cn
Internet: www.schmersal.com.cn

施迈赛工业开关制造（上海）有限公司
地址：上海市青浦区漕盈路3336号
邮编：201712

电话：021-63 75 82 87
传真：021-69 21 43 98

网址 <http://www.schmersal.com.cn>