



DE Betriebsanleitung Seiten 1
Original

Allgemeine Hinweise



Landesspezifische Installations-, Sicherheits-, Unfallverhütungs- und Vorschriften zur fachgerechten Entsorgung sind zu beachten.

Technische Daten

Vorschriften:	EN 60947-5-1
Bauart gem. EN ISO 14119:	1
Schutzart:	IP65, IP67 gemäß EN 60529
Schutzklasse 332, 335, 355 bzw. 336:	I bzw. II, <input type="checkbox"/>
Verschmutzungsgrad:	3
Umgebungstemperatur:	-30 °C ... +80 °C
Anzugsdrehmomente:	
- Befestigungsschrauben 332, 335:	2 Nm
- Befestigungsschrauben 336:	1,2 Nm
- Deckelschraube 332, 335, 336:	1 Nm
- Vorsatzschrauben:	1,5 Nm
Anschlussquerschnitt:	0,75 ... 2,5 mm ²
Gebrauchskategorie AC-15, DC-13 I _e /U _e :	
- Schraubanschluss 335, 336, 355:	4 A / 240 VAC, 4 A / 24 VDC
- Schraubanschluss 332:	2,5 A / 240 VAC
- M12-Stecker, 4-polig 336:	4 A / 240 VAC, 4 A / 24 VDC
- M12-Stecker, 4-polig 332, 335, 355:	4 A / 50 VAC, 4A / 24 VDC
Bemessungsstoßspannungsfestigkeit U _{imp} :	
- Schraubanschluss 335, 336, 355:	6 kV
- Schraubanschluss 332, 335, 355 -03Z, -12Z:	4 kV
- M12-Stecker, 4-polig 336 bzw. 332, 335, 355:	4 kV bzw. 0,8 kV
Bemessungsisolationsspannung U _i :	
- Schraubanschluss:	250 V
- M12-Stecker, 4-polig 336 bzw. 332, 335, 355:	250 V bzw. 50 V
Thermischer Dauerstrom I _{th} :	
- Schraubanschluss 335, 336, 355:	10 A
- Schraubanschluss 332:	6 A
- M12-Stecker, 4-polig:	4 A
Kurzschlusschutz:	6 A gG D-Sicherung
Bedingter Kurzschlussstrom:	1.000 A
B _{10D} Öffner gemäß EN ISO 13849-1:	20.000.000



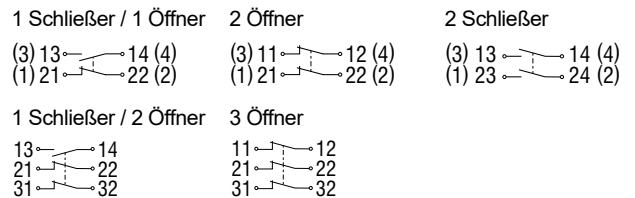
Weitere Informationen sowie die aktuell gültige Konformitätserklärung entnehmen Sie bitte den Schmersal Katalogen bzw. dem Online-Katalog im Internet unter products.schmersal.com.

Elektrischer Anschluss



Der elektrische Anschluss darf nur im spannungslosen Zustand und von autorisiertem Fachpersonal durchgeführt werden.

Zur Leitungseinführung sind geeignete Kabelverschraubungen mit entsprechender Schutzart zu verwenden.
Pinbelegung der Versionen mit M12-Stecker in Klammern gekennzeichnet.
Alle Öffner zwangsöffnend ⊖.

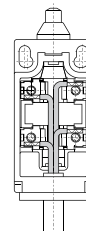


Absetzlänge x des Leiters: 6 mm

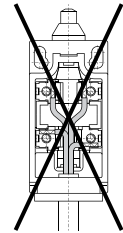


Leistungsanschluss

Richtig



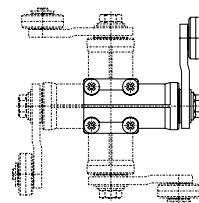
Falsch



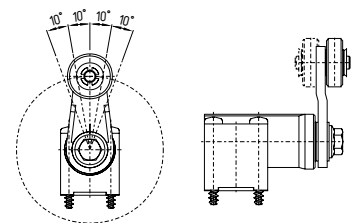
Montage

Das Schaltergehäuse darf nicht als Anschlag benutzt werden.
Die Gebrauchslage ist beliebig. (Abmessungen in mm.)

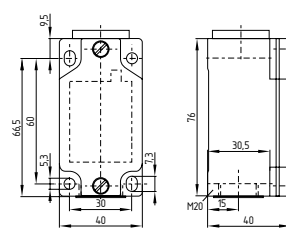
**Betätigungsvorsatz
einstellbar in 90°-Schritten**



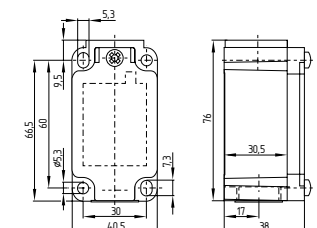
**Rollenhebel
einstellbar in 10°-Schritten**



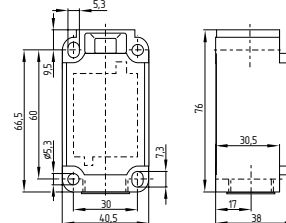
Z 332



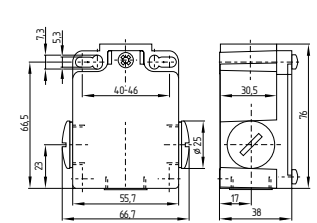
Z/T 335



Z/T 336

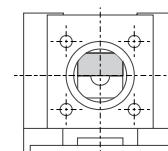


Z/T 355

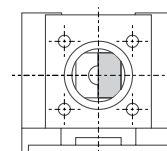


Ändern der Schaltfunktion

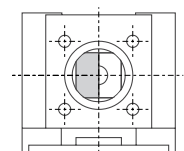
in beide Richtungen
schaltend



nur im Uhrzeiger-
sinn schaltend



nur gegen den Uhr-
zeigersinn schaltend



K.A. Schmersal GmbH & Co. KG
Möddinghofe 30, 42279 Wuppertal
Deutschland
Telefon: +49 202 6474-0
Telefax: +49 202 6474-100
E-Mail: info@schmersal.com
Internet: www.schmersal.com

Production site:
SCHMERSAL
Industrial Switchgear (Shanghai) Co., Ltd.
Cao Ying Road 3336
201712 Shanghai / Qingpu, P.R.CHINA
Phone: +86-21-63 75 82 87
Fax: +86-21-69 21 43 98
E-Mail: info@schmersal.com.cn
Internet: www.schmersal.com.cn

生产地:
施迈赛工业开关制造(上海)有限公司
上海市青浦区漕盈路3336号
201712中国
电话: +86-21-63 75 82 87
传真: +86-21-69 21 43 98
邮箱: info@schmersal.com.cn
网址: www.schmersal.com.cn