



ES Manual de instrucciones. página 1
Original

Indicaciones generales



Deberán cumplirse las normas nacionales relativas a la instalación, seguridad y prevención de accidentes, así como la normativa relativa a la retirada correcta.

Datos técnicos

Normas:	EN 60947-5-1
Construcción según ISO 14119:	1
Grado de protección:	IP65, IP67 según EN 60529
Clase de protección 332, 335, 355 resp. 336:	I resp. II, III
Grado de polución:	3
Temperatura ambiente:	-30 °C ... +80 °C
Pares de apriete:	
- Tornillos de sujeción 332, 335:	2 Nm
- Tornillos de sujeción 336:	1,2 Nm
- Tornillo de la tapa 332, 335, 336:	1 Nm
- Tornillos del cabezal:	1,5 Nm
Sección de conexión:	0,75 ... 2,5 mm ²
Categoría de utilización AC-15, DC-13 I _e /U _e :	
- Terminales con tornillo 335, 336, 355:	4 A / 240 VAC, 4 A / 24 VDC
- Terminales con tornillo 332:	2,5 A / 240 VAC
- Conector M12, 4-polos 336:	4 A / 240 VAC, 4 A / 24 VDC
- Conector M12, 4-polos 332, 335, 355:	4 A / 50 VAC, 4A / 24 VDC
Tensión transitoria nominal U _{imp} :	
- Terminales con tornillo 335, 336, 355:	6 kV
- Terminales con tornillo 332, 335, 355 -03Z, -12Z:	4 kV
- Conector M12, 4-polos 336 resp. 332, 335, 355:	4 kV resp. 0,8 kV
Tensión de aislamiento nominal U _i :	
- Terminales con tornillo:	250 V
- Conector M12, 4-polos 336 resp. 332, 335, 355:	250 V resp. 50 V
Corriente constante térmica I _{the} :	
- Terminales con tornillo 335, 336, 355:	10 A
- Terminales con tornillo 332:	6 A
- Conector M12, 4-polos:	4 A
Fusible de protección:	6 A gG, fusibles D
Corriente de cortocircuito condicionada:	1.000 A
B _{10D} contacto NC según EN ISO 13849-1:	20.000.000



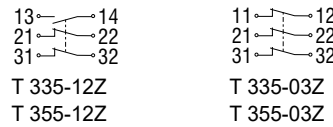
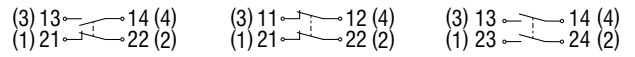
Encontrará más información, así como la declaración de conformidad en vigor, en los catálogos de Schmersal y/o en el catálogo online disponible en Internet en products.schmersal.com.

Variantes de contactos



La conexión eléctrica sólo debe realizarse estando el dispositivo libre de tensión y por personal experto autorizado.

Para la entrada de cables, se deben utilizar los prensaestopas adecuados con el grado de protección correspondiente. La asignación de PIN's de las versiones con conector M12 están indicadas entre paréntesis. Todos los contactos NC con apertura forzada ☹.

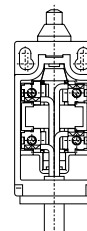


Longitud de pelado x del cable: 6 mm

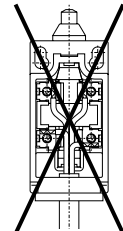


Conexión de cables

Correcto



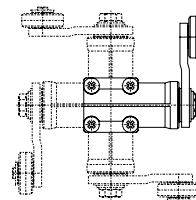
Incorrecto



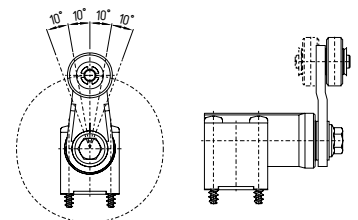
Montaje

No está permitido utilizar la caja del interruptor como tope. La posición de montaje es libre. (Dimensiones en mm.)

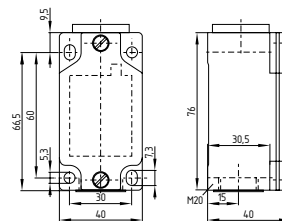
Cabezal actuador ajustable en pasos de 90°



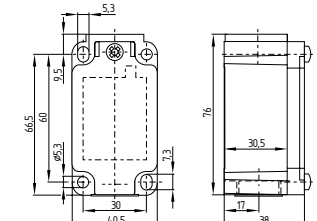
Palanca de rodillo ajustable en pasos de 10°



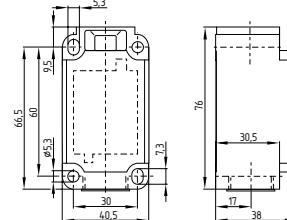
Z 332



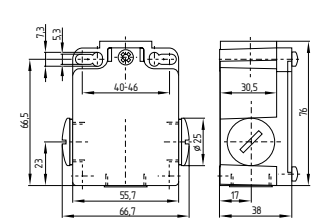
Z/T 335



Z/T 336



Z/T 355



K.A. Schmersal GmbH & Co. KG
Möddinghofe 30, 42279 Wuppertal
Alemania

Telefon: +49 202 6474-0
Telefax: +49 202 6474-100
E-Mail: info@schmersal.com
Internet: www.schmersal.com

Lugar de producción:

SCHMERSAL
Industrial Switchgear (Shanghai) Co., Ltd.
Cao Ying Road 3336
201712 Shanghai / Qingpu, P.R.CHINA

Phone: +86-21-63 75 82 87
Fax: +86-21-69 21 43 98
E-Mail: info@schmersal.com.cn
Internet: www.schmersal.com.cn

施迈赛工业开关制造（上海）有限公司
地址：上海市青浦区漕盈路3336号
邮编：201712

电话：021-63 75 82 87
传真：021-69 21 43 98

网址：www.schmersal.com.cn