



FR Mode d'emploi pages 1
Original

Consignes générales



Les standards d'installation spécifiques du pays concerné ainsi que les dispositions de sécurité, les règles de prévention d'accidents et les prescriptions pour une élimination correcte de déchets sont à observer.

Données techniques

Normes de référence:	EN 60947-5-1
Type selon EN ISO 14119:	1
Étanchéité:	IP65, IP67 selon EN 60529
Classe de protection 332, 335, 355 ou 336:	I ou II, <input type="checkbox"/>
Degré d'encrassement:	3
Température ambiante:	-30 °C ... +80 °C
Couples de serrage:	
- Vis de fixation 332, 335:	2 Nm
- Vis de fixation 336:	1,2 Nm
- Vis du couvercle 332, 335, 336:	1 Nm
- Vis de la tête:	1,5 Nm
Section du câble:	0,75 ... 2,5 mm ²
Catégorie d'utilisation AC-15, DC-13 I _e /U _e :	
- Raccordement à vis 335, 336, 355:	4 A / 240 VAC, 4 A / 24 VDC
- Raccordement à vis 332:	2,5 A / 240 VAC
- Connecteur M12, 4 pôles 336:	4 A / 240 VAC, 4 A / 24 VDC
- Connecteur M12, 4 pôles 332, 335, 355:	4 A / 50 VAC, 4A / 24 VDC
Tension assignée de tenue aux chocs U _{imp} :	
- Raccordement à vis 335, 336, 355:	6 kV
- Raccordement à vis 332, 335, 355 -03Z, -12Z:	4 kV
- Connecteur M12, 4 pôles 336 ou 332, 335, 355:	4 kV ou 0,8 kV
Tension assignée d'isolement U _i :	
- Raccordement à vis:	250 V
- Connecteur M12, 4 pôles 336 ou 332, 335, 355:	250 V ou 50 V
Courant nominal thermique I _{the} :	
- Raccordement à vis 335, 336, 355:	10 A
- Raccordement à vis 332:	6 A
- Connecteur M12, 4 pôles:	4 A
Fusible recommandé:	6 A gG fusible D
Courant de court-circuit requis:	1 000 A
B _{10D} contact NF selon EN ISO 13849-1:	20.000.000



Pour toute autre information ainsi que la déclaration de conformité actuellement valable, veuillez vous référer aux catalogues Schmersal ou à notre catalogue en ligne products.schmersal.com.

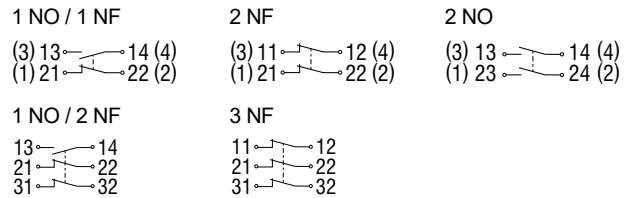
Raccordement électrique



Le raccordement électrique est à effectuer uniquement hors tension par du personnel compétent et qualifié.

Pour l'entrée de câble, des presse-étoupe avec un indice de protection approprié sont à utiliser. Le brochage des versions avec connecteur M12 est indiqué entre parenthèses.

Tous les contacts NF à manœuvre positive d'ouverture ☺

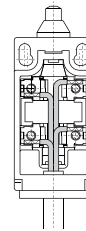


Longueur x du fil dénudé: 6 mm

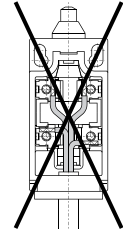


Raccordement de câble

Correct



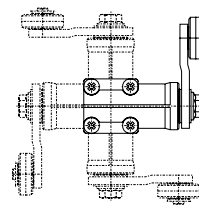
Faux



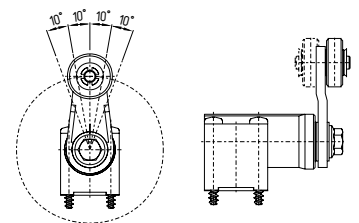
Montage

Le boîtier de l'interrupteur ne doit pas être utilisé comme butée mécanique. La position de montage est indifférente. (Dimensions en mm.)

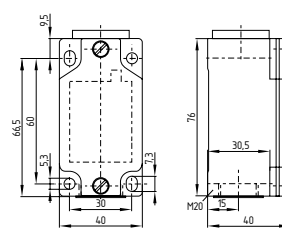
Tête d'actionnement réglable par crans de 90°



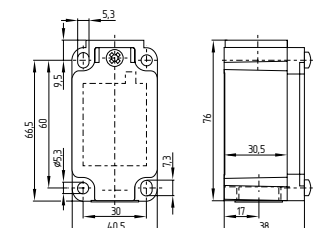
Levier à galet réglable par crans de 10°



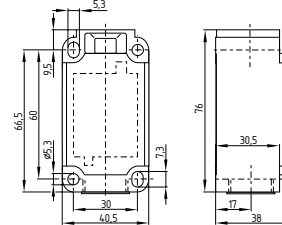
Z 332



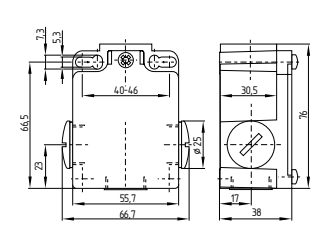
Z/T 335



Z/T 336

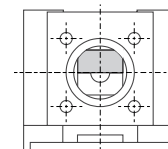


Z/T 355

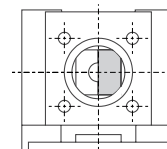


Modification de la fonction de commutation

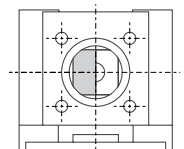
commutation dans les deux sens



commutation seulement en sens horaire



commutation seulement en sens anti-horaire



K.A. Schmersal GmbH & Co. KG
Möddinghofe 30, 42279 Wuppertal
Allemagne
Téléphone: +49 202 6474-0
Téléfax: +49 202 6474-100
E-Mail: info@schmersal.com
Internet: www.schmersal.com

Site de production:
SCHMERSAL
Industrial Switchgear (Shanghai) Co., Ltd.
Cao Ying Road 3336
201712 Shanghai / Qingpu, P.R.CHINA
Phone: +86-21-63 75 82 87
Fax: +86-21-69 21 43 98
E-Mail: info@schmersal.com.cn
Internet: www.schmersal.com.cn

生产地:
施迈赛工业开关制造(上海)有限公司
上海市青浦区漕盈路3336号
201712中国
电话: +86-21-63 75 82 87
传真: +86-21-69 21 43 98
邮箱: info@schmersal.com.cn
网址: www.schmersal.com.cn