



IT Manuale d'istruzioni Pagina 1
Originale

Note generali



Observare le disposizioni nazionali relative a installazione, sicurezza, prevenzione degli infortuni e corretto smaltimento.

Dati tecnici

Prescrizioni:	EN 60947-5-1
Esecuzione secondo ISO 14119:	1
Grado di protezione:	IP65, IP67 secondo EN 60529
Classe di protezione 332, 335, 355 o 336:	I o II, <input type="checkbox"/>
Grado di inquinamento:	3
Temperatura ambiente:	-30 °C ... +80 °C
Coppie di serraggio:	
- Viti di fissaggio 332, 335:	2 Nm
- Viti di fissaggio 336:	1,2 Nm
- Vite coperchio 332, 335, 336:	1 Nm
- Viti sul castelletto:	1,5 Nm
Sezione di collegamento:	0,75 ... 2,5 mm ²
Categoria d'utilizzo AC-15, DC-13 I _n /U _e :	
- Collegamento a vite 335, 336, 355:	4 A / 240 VAC, 4 A / 24 VDC
- Collegamento a vite 332:	2,5 A / 240 VAC
- Collegamento a vite 336:	4 A / 240 VAC, 4 A / 24 VDC
- Collegamento a vite 332, 335, 355:	4 A / 50 VAC, 4A / 24 VDC
Resistenza alla tensione impulsiva nominale U _{imp} :	
- Collegamento a vite 335, 336, 355:	6 kV
- Collegamento a vite 332, 335, 355 -03Z, -12Z:	4 kV
- Connettore M12, 4 poli 336 o 332, 335, 355:	4 kV o 0,8 kV
Tensione d'isolamento nominale U _i :	
- Collegamento a vite:	250 V
- Connettore M12, 4 poli 336 o 332, 335, 355:	250 V o 50 V
Corrente termica permanente I _{th} :	
- Collegamento a vite 335, 336, 355:	10 A
- Collegamento a vite 332:	6 A
- Connettore M12, 4 poli:	4 A
Fusibile di protezione:	6 A gG fusibile D
Corrente di corto circuito condizionale:	1.000 A
B _{10D} contatto NC secondo EN ISO 13849-1:	20.000.000



Per ulteriori informazioni e per la dichiarazione di conformità attualmente vigente si rimanda ai cataloghi Schmersal o al Catalogo online disponibile in Internet all'indirizzo products.schmersal.com.

Versioni dei contatti



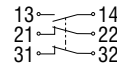
Il collegamento elettrico deve essere eseguito solo in condizioni di assenza di tensione e da personale specializzato autorizzato.

Per l'introduzione del cavo utilizzare pressacavi adatti con grado di protezione adeguato.

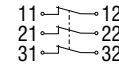
L'assegnazione dei pin delle versioni con connettore M12 è indicata tra parentesi.

Tutti i contatti NC ad apertura obbligatoria \ominus .

(3) 13 → 14 (4) (1) 21 → 22 (2)	(3) 11 → 12 (4) (1) 21 → 22 (2)	(3) 13 → 14 (4) (1) 23 → 24 (2)
Z 332-11Y	-	-
Z/T 335-11Z	Z/T 335-02Z	T 335-20Z
Z/T 336-11Z	Z/T 336-02Z	T 336-20Z
Z/T 355-11Z	Z/T 355-02Z	T 355-20Z
T4VH 336-11YR-1058	T4VH 336-02YR-1058	T4VH 336-20YR-1058



T 335-12Z
T 355-12Z



T 335-03Z
T 355-03Z



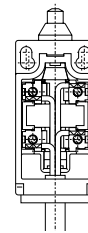
T 336-20Z
T 355-20Z

Lunghezza x di posa del cavo: 6 mm

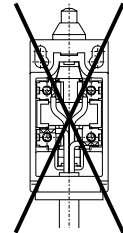


Collegamento cavo

Corretto



Errato

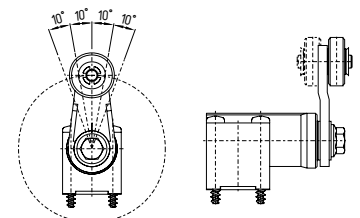
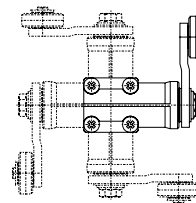


Montaggio

La custodia dell'interruttore non deve essere utilizzata come arresto. La posizione di utilizzo è liberamente selezionabile. (Dimensioni in mm.)

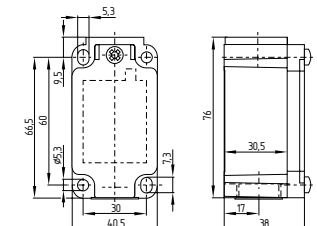
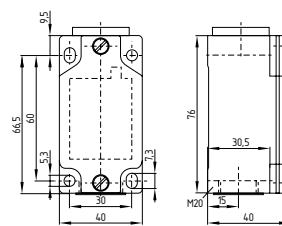
Castelletto portaleva
regolabile in incrementi di 90°

Leva con rotella regolabile in
incrementi di 90°



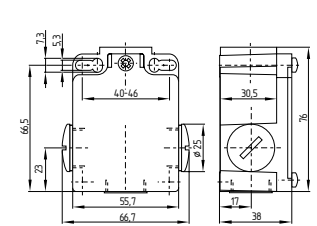
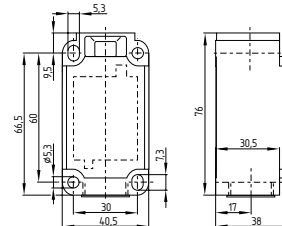
Z 332

Z/T 335



Z/T 336

Z/T 355



K.A. Schmersal GmbH & Co. KG
Möddinghofe 30, 42279 Wuppertal
Germania

Telefono: +49 202 6474-0
Telefax: +49 202 6474-100
E-mail: info@schmersal.com
Internet: www.schmersal.com

Stabilimento di produzione:

SCHMERSAL
Industrial Switchgear (Shanghai) Co., Ltd.
Cao Ying Road 3336
201712 Shanghai / Qingpu, P.R.CHINA

Tel: +86-21-63 75 82 87
Fax: +86-21-69 21 43 98
E-mail: info@schmersal.com.cn
Internet: www.schmersal.com.cn

施迈赛工业开关制造（上海）有限公司
地址：上海市青浦区漕盈路3336号
邮编：201712

电话：021-63 75 82 87
传真：021-69 21 43 98

网址：www.schmersal.com.cn