



**NL** Bedieningshandleiding .....pagina 1  
Origineel

**Algemene Opmerkingen**

Nationale installatie-, veiligheids- en ongevallenpreventie- en afvalverwijderingsvoorschriften moeten in acht genomen worden.

**Technische gegevens**

Voorschriften:	EN 60947-5-1
Bouwvorm volgens ISO 14119:	1
Afdichtingsgraad:	IP65, IP67 volgens EN 60529
Beschermklasse 332, 335, 355 of 336:	I of II,
Vervuilinggraad:	3
Omgevingstemperatuur:	-30 °C ... +80 °C
Aandraaimomenten:	
- Bevestigingsschroeven 332, 335:	2 Nm
- Bevestigingsschroeven 336:	1,2 Nm
- Deksel schroef 332, 335, 336:	1 Nm
- Schroeven van de bedienkop:	1,5 Nm
Kabeldoorsnede:	0,75 ... 2,5 mm <sup>2</sup>
Gebuikscategorie AC-15, DC-13 I <sub>e</sub> /U <sub>e</sub> :	
- Schroefaansluiting 335, 336, 355:	4 A / 240 VAC, 4 A / 24 VDC
- Schroefaansluiting 332:	2,5 A / 240 VAC
- Stekker M12, 4-polig 336:	4 A / 240 VAC, 4 A / 24 VDC
- Stekker M12, 4-polig 332, 335, 355:	4 A / 50 VAC, 4A / 24 VDC
Nominale impulsspanningsvastheid U <sub>imp</sub> :	
- Schroefaansluiting 335, 336, 355:	6 kV
- Schroefaansluiting 332, 335, 355 -03Z, -12Z:	4 kV
- Stekker M12, 4-polig 336 of 332, 335, 355:	4 kV of 0,8 kV
Nominale isolatiespanning U <sub>i</sub> :	
- Schroefaansluiting:	250 V
- Stekker M12, 4-polig 336 of 332, 335, 355:	250 V of 50 V
Thermische stroom I <sub>the</sub> :	
- Schroefaansluiting 335, 336, 355:	10 A
- Schroefaansluiting 332:	6 A
- Stekker M12, 4-polig:	4 A
Kortsluitbeveiliging:	6 A gG D-zekering
Vereiste kortsluitstroom:	1.000 A
B <sub>10D</sub> verbreekcontact volgens EN ISO 13849-1:	20.000.000

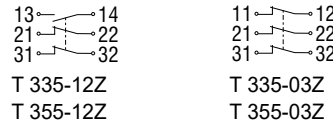
Aanvullende informatie alsook de momenteel geldende conformiteitverklaring vindt u in de Schmersal catalogus of in de online catalogus: products.schmersal.com.

**Contactvarianten**

De elektrische aansluiting mag uitsluitend in spanningsloze toestand door gemachtigd en gekwalificeerd personeel uitgevoerd worden.

Voor de kabelinvoer moeten geschikte kabelwartels met geschikte beschermingsgraad gebruikt worden.  
Pinconfiguratie van de versies met M12-stekker wordt tussen haakjes weergegeven.  
Alle verbreekcontacten gedwongen verbrekend

(3) 13 → 14 (4) (1) 21 → 22 (2)	(3) 11 → 12 (4) (1) 21 → 22 (2)	(3) 13 → 14 (4) (1) 23 → 24 (2)
Z 332-11Y	-	-
Z/T 335-11Z	Z/T 335-02Z	T 335-20Z
Z/T 336-11Z	Z/T 336-02Z	T 336-20Z
Z/T 355-11Z	Z/T 355-02Z	T 355-20Z
T4VH 336-11YR-1058	T4VH 336-02YR-1058	T4VH 336-20YR-1058

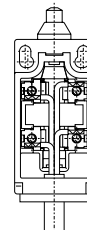


**Lengte x van de kabel: 6 mm**

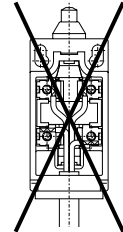


**Kabelaansluiting**

**Juist**



**Fout**

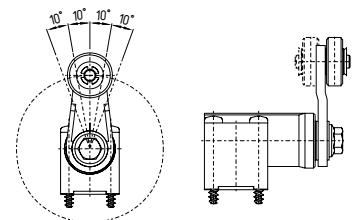
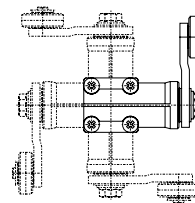


**Montage**

De behuizing van de component mag niet als aanslag gebruikt worden.  
De plaats van montage is willekeurig. (Afmetingen in mm.)

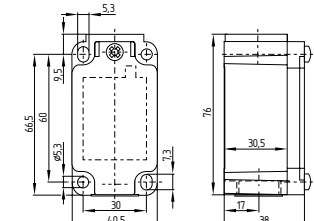
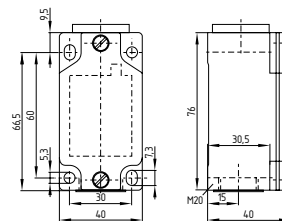
**Bedieningskop instelbaar in stappen van 90°**

**Rolhefboom instelbaar in stappen van 10°**



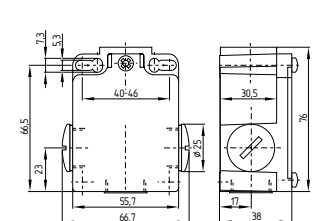
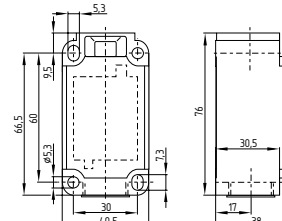
**Z 332**

**Z/T 335**



**Z/T 336**

**Z/T 355**



**K.A. Schmersal GmbH & Co. KG**  
Möddinghofe 30, 42279 Wuppertal  
Duitsland

Telefon: +49 202 6474-0  
Telefax: +49 202 6474-100  
E-Mail: [info@schmersal.com](mailto:info@schmersal.com)  
Internet: [www.schmersal.com](http://www.schmersal.com)

**Production site:**  
**SCHMERSAL**  
**Industrial Switchgear (Shanghai) Co., Ltd.**  
Cao Ying Road 3336  
201712 Shanghai / Qingpu, P.R.CHINA

Phone: +86-21-63 75 82 87  
Fax: +86-21-69 21 43 98  
E-Mail: [info@schmersal.com.cn](mailto:info@schmersal.com.cn)  
Internet: [www.schmersal.net](http://www.schmersal.net)

**Schmersal Industrial Switch Manufacturing**  
地址: 上海市青浦区漕盈路3336号  
邮编: 201712

电话: 021-63 75 82 87  
传真: 021-69 21 43 98

网址: [www.schmersal.com.cn](http://www.schmersal.com.cn)