



NL Bedieningshandleidingpagina 1
Origineel

Algemene Opmerkingen

Nationale installatie-, veiligheids- en ongevallenpreventie- en afvalverwijderingsvoorschriften moeten in acht genomen worden.

Technische gegevens

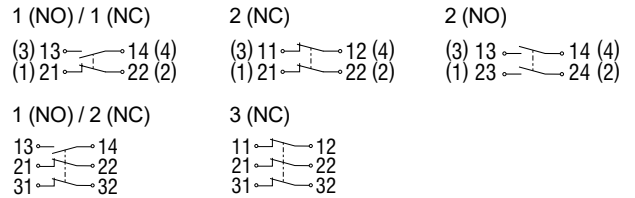
Voorschriften:	EN 60947-5-1
Bouwvorm volgens EN ISO 14119:	1
Afdichtingsgraad:	IP65, IP67 volgens EN 60529
Beschermklasse 332, 335, 355 of 336:	I of II, <input type="checkbox"/>
Vervuilinggraad:	3
Omgevingstemperatuur:	-30 °C ... +80 °C
Aandraaimomenten:	
- Bevestigingsschroeven 332, 335:	2 Nm
- Bevestigingsschroeven 336:	1,2 Nm
- Deksel schroef 332, 335, 336:	1 Nm
- Schroeven van de bedienkop:	1,5 Nm
Kabeldoorsnede:	0,75 ... 2,5 mm ²
Gebruikscategorie AC-15, DC-13 I _e /U _e :	
- Schroefaansluiting 335, 336, 355:	4 A / 240 VAC, 4 A / 24 VDC
- Schroefaansluiting 332:	2,5 A / 240 VAC
- Stekker M12, 4-polig 336:	4 A / 240 VAC, 4 A / 24 VDC
- Stekker M12, 4-polig 332, 335, 355:	4 A / 50 VAC, 4A / 24 VDC
Nominale impulsspanningsvastheid U _{imp} :	
- Schroefaansluiting 335, 336, 355:	6 kV
- Schroefaansluiting 332, 335, 355 -03Z, -12Z:	4 kV
- Stekker M12, 4-polig 336 of 332, 335, 355:	4 kV of 0,8 kV
Nominale isolatiespanning U _i :	
- Schroefaansluiting:	250 V
- Stekker M12, 4-polig 336 of 332, 335, 355:	250 V of 50 V
Thermische stroom I _{the} :	
- Schroefaansluiting 335, 336, 355:	10 A
- Schroefaansluiting 332:	6 A
- Stekker M12, 4-polig:	4 A
Kortsluitbeveiliging:	6 A gG D-zekering
Vereiste kortsluitstroom:	1.000 A
B _{10D} verbreekcontact volgens EN ISO 13849-1:	20.000.000

Aanvullende informatie alsook de momenteel geldende conformiteitverklaring vindt u in de Schmersal catalogus of in de online catalogus: products.schmersal.com.

Elektrische aansluiting

De elektrische aansluiting mag uitsluitend in spanningsloze toestand door gemachtigd en gekwalificeerd personeel uitgevoerd worden.

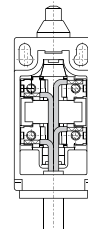
Voor de kabelinvoer moeten geschikte kabelwartels met geschikte beschermingsgraad gebruikt worden.
Pinconfiguratie van de versies met M12-stekker wordt tussen haakjes weergegeven.
Alle verbreekcontacten gedwongen verbrekend \ominus



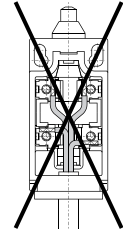
Lengte x van de kabel: 6 mm



Kabelaansluiting
Juist



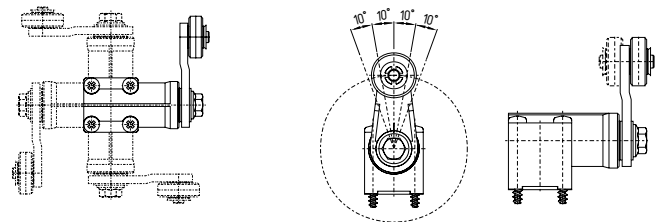
Fout



Montage

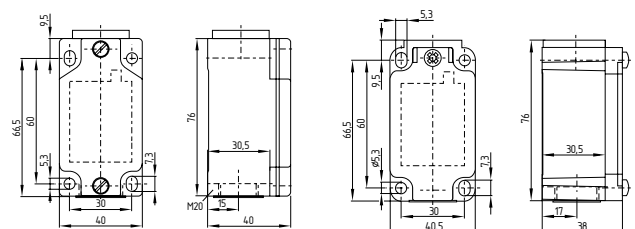
De behuizing van de component mag niet als aanslag gebruikt worden.
De plaats van montage is willekeurig. (Afmetingen in mm.)

Bedieningskop instelbaar in stappen van 90° **Rolhefboom instelbaar in stappen van 10°**



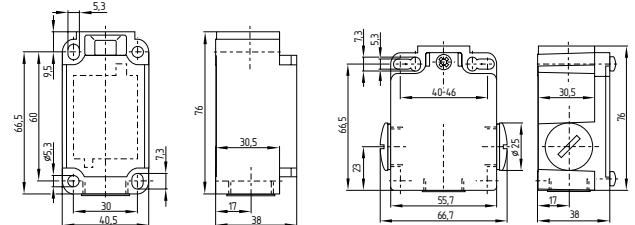
Z 332

Z/T 335



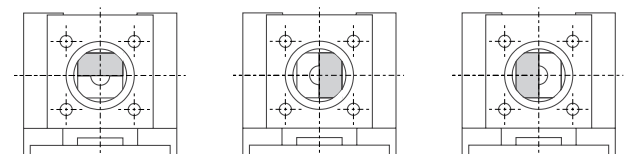
Z/T 336

Z/T 355



De schakelfunctie wijzigen

in beide richtingen schakelend alleen in wijzerszin schakelend alleen in tegenwijzerszin schakelend



KA. Schmersal GmbH & Co. KG
Möddinghofe 30, 42279 Wuppertal
Duitsland
Telefoon: +49 202 6474-0
Telefax: +49 202 6474-100
E-Mail: info@schmersal.com
Internet: www.schmersal.com

Production site:
SCHMERSAL
Industrial Switchgear (Shanghai) Co., Ltd.
Cao Ying Road 3336
201712 Shanghai / Qingpu, P.R.CHINA
Phone: +86-21-63 75 82 87
Fax: +86-21-69 21 43 98
E-Mail: info@schmersal.com.cn
Internet: www.schmersal.com.

生产地:
施迈赛工业开关制造(上海)有限公司
上海市青浦区漕盈路3336号
201712中国
电话: +86-21-63 75 82 87
传真: +86-21-69 21 43 98
邮箱: info@schmersal.com.cn
网址: www.schmersal.com.cn