



PT Manual de instruções página 1
Original

Indicações gerais



Devem ser cumpridas as normas nacionais específicas de instalação, segurança e prevenção de acidentes e normas para a eliminação correta.

Dados técnicos

Instruções:	EN 60947-5-1
Tipo construtivo conforme EN ISO 14119:	1
Tipo de proteção:	IP65, IP67 conforme EN 60529
Classe de proteção 332, 335, 355 ou 336:	I ou II, III
Grau de contaminação por sujidade:	3
Temperatura ambiente:	-30 °C ... +80 °C
Binários de aperto:	
- Parafusos de fixação 332, 335:	2 Nm
- Parafusos de fixação 336:	1,2 Nm
- Parafuso da tampa 332, 335, 336:	1 Nm
- Parafusos do elemento actuador:	1,5 Nm
Secção do cabo:	0,75 ... 2,5 mm ²
Categoria de aplicação AC-15, DC-13 I _u /U _e :	
- Ligação por parafuso 335, 336, 355:	4 A / 240 VAC, 4 A / 24 VDC
- Ligação por parafuso 332:	2,5 A / 240 VAC
- Conector M12, 4 pólos 336:	4 A / 240 VAC, 4 A / 24 VDC
- Conector M12, 4 pólos 332, 335, 355:	4 A / 50 VAC, 4A / 24 VDC
Resistência calculada à tensão de choque U _{imp} :	
- Ligação por parafuso 335, 336, 355:	6 kV
- Ligação por parafuso 332, 335, 355 -03Z, -12Z:	4 kV
- Conector M12, 4 pólos 336 ou 332, 335, 355:	4 kV ou 0,8 kV
Tensão calculada de isolamento U _i :	
- Ligação por parafuso:	250 V
- Conector M12, 4 pólos 336 ou 332, 335, 355:	250 V ou 50 V
Corrente de ensaio térmico I _{the} :	
- Ligação por parafuso 335, 336, 355:	10 A
- Ligação por parafuso 332:	6 A
- Conector M12, 4 pólos:	4 A
Proteção contra curto-circuito:	Fusível 6 A gG D
Corrente de curto-circuito condicional:	1.000 A
B _{10D} Contacto NF conforme EN ISO 13849-1:	20.000.000



Outras informações bem como a declaração de conformidade atual podem ser consultadas nos catálogos da Schmersal ou nos catálogos online na internet em products.schmersal.com.

Ligação elétrica



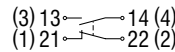
A ligação elétrica pode ser efetuada apenas em estado desenergizado por pessoal técnico autorizado.

Para a entrada do condutor devem ser utilizados buçins adequados com o respetivo tipo de proteção.

Pinagem das versões com conector M12 indicada em parêntesis.

Todos os contactos NF de rutura positiva \ominus/π

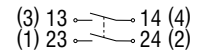
1 NA / 1 NF



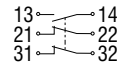
2 NF



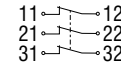
2 NA



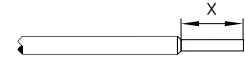
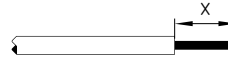
1 NA / 2 NF



3 NF

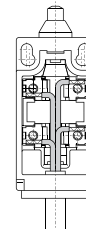


Comprimento de decapagem x do condutor: 6 mm

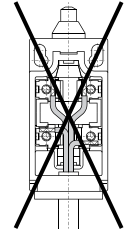


Ligações dos cabos

Certo



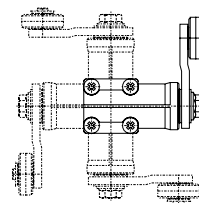
Errado



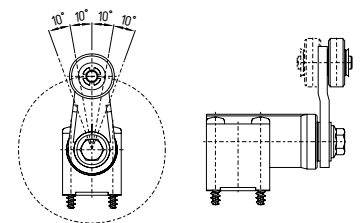
Montagem

O invólucro do interruptor não deve ser usado como batente. A posição de utilização pode ser qualquer uma. (Dimensões em mm.)

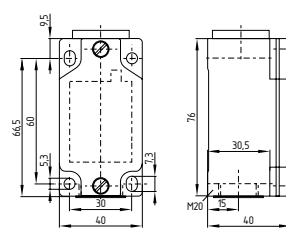
Elemento atuador ajustável em passos de 90°



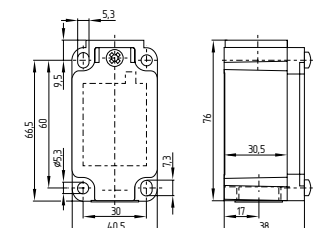
Alavanca de rolete regulável em passos de 10°



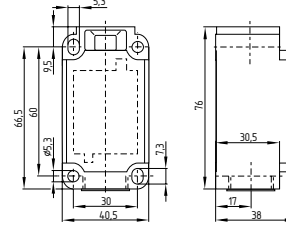
Z 332



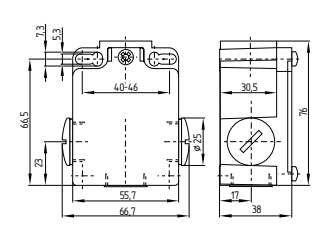
Z/T 335



Z/T 336

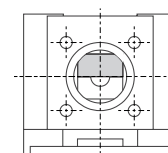


Z/T 355

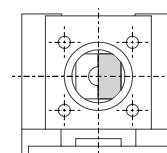


Alterar a função de comutação

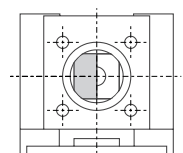
comutação nos dois sentidos



comutação apenas no sentido dos ponteiros do relógio



comutação apenas no sentido contrário aos ponteiros do relógio



K.A. Schmersal GmbH & Co. KG
Möddinghofe 30, 42279 Wuppertal
Alemanha
Telefone: +49 202 6474-0
Telefax: +49 202 6474-100
E-Mail: info@schmersal.com
Internet: www.schmersal.com

Local de produção:
SCHMERSAL
Industrial Switchgear (Shanghai) Co., Ltd.
Cao Ying Road 3336
201712 Shanghai / Qingpu, P.R.CHINA
Phone: +86-21-63 75 82 87
Fax: +86-21-69 21 43 98
E-Mail: info@schmersal.com.cn
Internet: www.schmersal.com.cn

生产地:
施迈赛工业开关制造(上海)有限公司
上海市青浦区漕盈路3336号
201712中国
电话: +86-21-63 75 82 87
传真: +86-21-69 21 43 98
邮箱: info@schmersal.com.cn
网址: www.schmersal.com.cn