



**DE** Betriebsanleitung . . . . . Seiten 1 bis 2  
Original

**Allgemeine Hinweise**



Landesspezifische Installations-, Sicherheits-, Unfallverhütungs- und Vorschriften zur fachgerechten Entsorgung sind zu beachten.

**Technische Daten**

Vorschriften:	EN 60947-5-1
Bauart gem. EN ISO 14119:	1
Schutzart:	IP65, IP67 gemäß EN 60529
Schutzklasse 235, 255 bzw. 236, 256:	I bzw. II, □
Verschmutzungsgrad:	3
Umgebungstemperatur:	-30 °C ... +80 °C
Anzugsdrehmomente:	
- Befestigungsschrauben 236, 256:	1,2 Nm
- Befestigungsschrauben 235, 255:	2 Nm
- Deckelschraube 235, 255:	0,7 Nm
- Vorsatzschrauben:	0,45 Nm
Anschlussquerschnitt:	0,75 ... 2,5 mm <sup>2</sup>
Gebrauchskategorie AC-15, DC-13 I <sub>e</sub> /U <sub>e</sub> :	
- Schraubanschluss:	4 A / 240 VAC, 1 A / 24 VDC
- M12-Stecker, 4-polig 236, 256:	4 A / 240 VAC, 1 A / 24 VDC
- M12-Stecker, 4-polig 235, 255:	4 A / 50 VAC, 1 A / 24 VDC
Bemessungsstoßspannungsfestigkeit U <sub>imp</sub> :	
- Schraubanschluss:	6 kV
- M12-Stecker, 4-polig 236, 256 bzw. 235, 255:	4 kV bzw. 0,8 kV
Bemessungsisolationsspannung U <sub>i</sub> :	
- Schraubanschluss:	250 V
- M12-Stecker, 4-polig 236, 256 bzw. 235, 255:	250 V bzw. 50 V
Thermischer Dauerstrom I <sub>me</sub> :	
- Schraubanschluss:	10 A
- M12-Stecker, 4-polig:	4 A
Kurzschlusschutz:	6 A gG D-Sicherung
Bedingter Kurzschlussstrom:	1.000 A
B <sub>10D</sub> Öffner gemäß EN ISO 13849-1:	20.000.000



For NPT threads, conduit hub is to be connected to conduit before hub is connected to enclosure.  
For 256 Models: Not for use with rigid conduit.



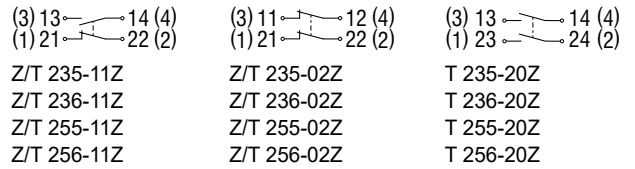
Weitere Informationen sowie die aktuell gültige Konformitätserklärung entnehmen Sie bitte den Schmersal Katalogen bzw. dem Online-Katalog im Internet unter products.schmersal.com.

**Kontaktvarianten**



Der elektrische Anschluss darf nur im spannungslosen Zustand und von autorisiertem Fachpersonal durchgeführt werden.

Zur Leitungseinführung sind geeignete Kabelverschraubungen mit entsprechender Schutzart zu verwenden.  
Pinbelegung der Versionen mit M12-Stecker in Klammern gekennzeichnet.  
Alle Öffner zwangsöffnend ⊖.

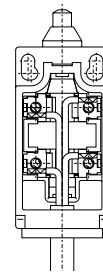


Absetzlänge x des Leiters: 6 mm

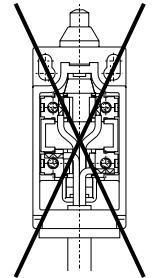


**Leitungsanschluss**

Richtig



Falsch

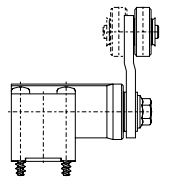
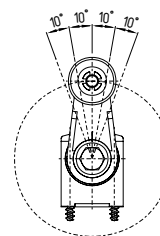
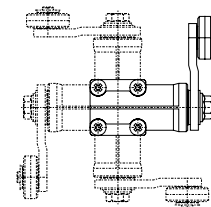


**Montage**

Das Schaltergehäuse darf nicht als Anschlag benutzt werden.  
Die Gebrauchslage ist beliebig. (Abmessungen in mm.)

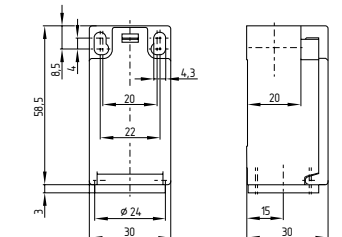
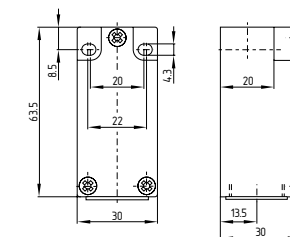
**Rollenhebel  
einstellbar in 10°-Schritten**

**Betätigungsvorsatz  
einstellbar in 90°-Schritten**



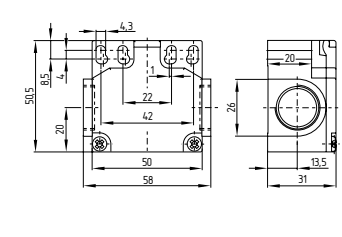
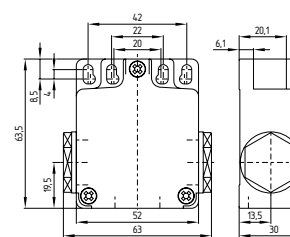
Z/T 235

Z/T 236



Z/T 255

Z/T 256



**K.A. Schmersal GmbH & Co. KG**  
Möddinghofe 30, 42279 Wuppertal  
Deutschland  
Telefon: +49 202 6474-0  
Telefax: +49 202 6474-100  
E-Mail: [info@schmersal.com](mailto:info@schmersal.com)  
Internet: [www.schmersal.com](http://www.schmersal.com)

Local de produção:  
**ACE Schmersal**  
Eletroeletrônica Industrial Ltda.  
Av. Brasil, nº 815  
Jardim Esplanada – CEP: 18557-646, Boituva – SP  
Brasil  
Phone +55 - (0)15 - 32 63 - 9866  
Fax +55 - (0)15 - 32 63 - 9890  
E-Mail [vendas@schmersal.com.br](mailto:vendas@schmersal.com.br)  
Internet [www.schmersal.com.br](http://www.schmersal.com.br)

