



ES Manual de instrucciones. páginas 1 a 2
Original

Indicaciones generales



Deberán cumplirse las normas nacionales relativas a la instalación, seguridad y prevención de accidentes, así como la normativa relativa a la retirada correcta.

Datos técnicos

Normas:	EN 60947-5-1
Construcción según EN ISO 14119:	1
Grado de protección:	IP65, IP67 según EN 60529
Clase de protección 235, 255 resp. 236, 256:	I resp. II, <input type="checkbox"/>
Grado de polución:	3
Temperatura ambiente:	-30 °C ... +80 °C
Pares de apriete:	
- Tornillos de sujeción 236, 256:	1,2 Nm
- Tornillos de sujeción 235, 255:	2 Nm
- Tornillo de la tapa 235, 255:	0,7 Nm
- Tornillos del cabezal:	0,45 Nm
Sección de conexión:	0,75 ... 2,5 mm ²
Categoría de utilización AC-15, DC-13 I _g /U _g :	
- Terminales con tornillo:	4 A / 240 VAC, 1 A / 24 VDC
- Conector M12, 4-polos 236, 256:	4 A / 240 VAC, 1 A / 24 VDC
- Conector M12, 4-polos 235, 255:	4 A / 50 VAC, 1 A / 24 VDC
Tensión transitoria nominal U _{imp} :	
- Terminales con tornillo:	6 kV
- Conector M12, 4-polos 236, 256 resp. 235, 255:	4 kV resp. 0,8 kV
Tensión de aislamiento nominal U _i :	
- Terminales con tornillo:	250 V
- Conector M12, 4-polos 236, 256 resp. 235, 255:	250 V resp. 50 V
Corriente constante térmica I _{th} :	
- Terminales con tornillo:	10 A
- Conector M12, 4-polos:	4 A
Fusible de protección:	6 A gG, fusibles D
Corriente de cortocircuito condicionada:	1.000 A
B _{10D} contacto NC según EN ISO 13849-1:	20.000.000



For NPT threads, conduit hub is to be connected to conduit before hub is connected to enclosure.
For 256 Models: Not for use with rigid conduit.



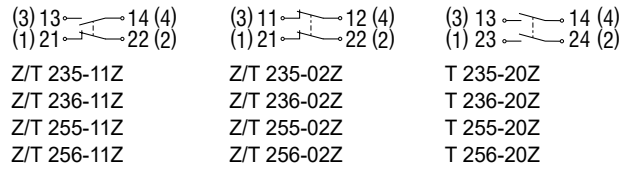
Encontrará más información, así como la declaración de conformidad en vigor, en los catálogos de Schmersal y/o en el catálogo online disponible en Internet en products.schmersal.com.

Variantes de contactos



La conexión eléctrica sólo debe realizarse estando el dispositivo libre de tensión y por personal experto autorizado.

Para la entrada de cables, se deben utilizar los prensaestopas adecuados con el grado de protección correspondiente. La asignación de PIN's de las versiones con conector M12 están indicadas entre paréntesis. Todos los contactos NC con apertura forzada \ominus .

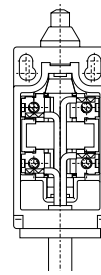


Longitud de pelado x del cable: 6 mm

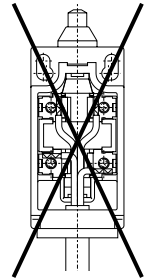


Conexión de cables

Correcto



Incorrecto

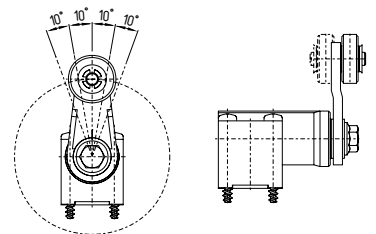
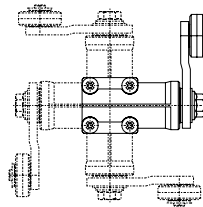


Montaje

No está permitido utilizar la caja del interruptor como tope. La posición de montaje es libre. (Dimensiones en mm.)

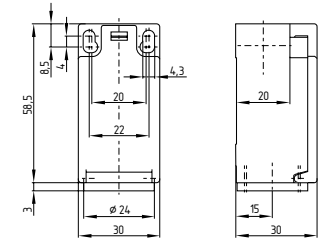
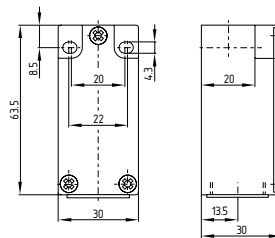
Palanca de rodillo ajustable en pasos de 10°

Cabezal actuador ajustable en pasos de 90°



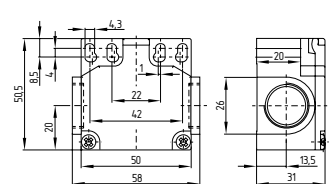
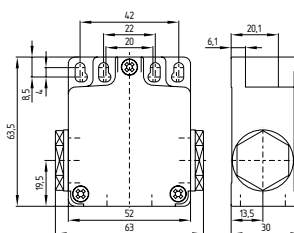
Z/T 235

Z/T 236



Z/T 255

Z/T 256



K.A. Schmersal GmbH & Co. KG
Möddinghofe 30, 42279 Wuppertal
Alemania

Telefon: +49 202 6474-0
Telefax: +49 202 6474-100
E-Mail: info@schmersal.com
Internet: www.schmersal.com

Local de produção:

ACE Schmersal

Eletroeletrônica Industrial Ltda.

Av. Brasil, nº 815

Jardim Esplanada – CEP: 18557-646, Boituva – SP

Brasil

Phone +55 - (0)15 - 32 63 - 9866

Fax +55 - (0)15 - 32 63 - 9890

E-Mail vendas@schmersal.com.br

Internet www.schmersal.com.br