



**BR** Manual de instruções . . . . . páginas 1 a 2  
Original

**Indicações gerais**



Devem ser cumpridas as normas nacionais específicas de instalação, segurança e prevenção de acidentes e normas para a eliminação correta.

**Dados técnicos**

Instruções:	EN 60947-5-1
Tipo construtivo conforme EN ISO 14119:	1
Grau de proteção:	IP65, IP67 conforme EN 60529
Classe de proteção 235, 255 ou 236, 256:	I ou II, <input type="checkbox"/>
Grau de contaminação por sujeira:	3
Temperatura ambiente:	-30 °C ... +80 °C
Torque de aperto:	
- Parafusos de fixação 236, 256:	1,2 Nm
- Parafusos de fixação 235, 255:	2 Nm
- Parafuso da tampa 235, 255:	0,7 Nm
- Parafusos do cabeçote:	0,45 Nm
Secção do cabo:	0,75 ... 2,5 mm <sup>2</sup>
Categoria de aplicação AC-15, DC-13 I <sub>n</sub> /U <sub>e</sub> :	
- Ligação por parafuso:	4 A / 240 VAC, 1 A / 24 VDC
- Conector M12, 4 pólos 236, 256:	4 A / 240 VAC, 1 A / 24 VDC
- Conector M12, 4 pólos 235, 255:	4 A / 50 VAC, 1 A / 24 VDC
Resistência calculada à tensão de choque U <sub>imp</sub> :	
- Ligação por parafuso:	6 kV
- Conector M12, 4 pólos 236, 256 ou 235, 255:	4 kV ou 0,8 kV
Tensão calculada de isolamento U <sub>i</sub> :	
- Ligação por parafuso:	250 V
- Conector M12, 4 pólos 236, 256 ou 235, 255:	250 V ou 50 V
Corrente de ensaio térmico I <sub>the</sub> :	
- Ligação por parafuso:	10 A
- Conector M12, 4 pólos:	4 A
Proteção contra curto-circuito:	Fusível 6 A gG D
Corrente de curto-circuito condicional:	1.000 A
B <sub>10D</sub> Contato NF conforme EN ISO 13849-1:	20.000.000



For NPT threads, conduit hub is to be connected to conduit before hub is connected to enclosure.  
For 256 Models: Not for use with rigid conduit.



Outras informações bem como a declaração de conformidade atual podem ser consultadas nos catálogos da Schmersal ou nos catálogos online na Internet em [products.schmersal.com](http://products.schmersal.com).

**Versões de contato**



A ligação elétrica deve ser efetuada apenas em estado desenergizado e por pessoal técnico autorizado.

Para a entrada do condutor devem ser utilizadas prensas cabos adequadas com o respetivo tipo de proteção.  
Pinagem das versões com conector M12 indicada em parêntesis.  
Todos os contatos NF de rutura positiva ☉.

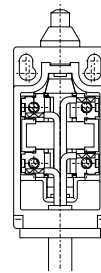
(3) 13 — 14 (4) (1) 21 — 22 (2)	(3) 11 — 12 (4) (1) 21 — 22 (2)	(3) 13 — 14 (4) (1) 23 — 24 (2)
Z/T 235-11Z	Z/T 235-02Z	T 235-20Z
Z/T 236-11Z	Z/T 236-02Z	T 236-20Z
Z/T 255-11Z	Z/T 255-02Z	T 255-20Z
Z/T 256-11Z	Z/T 256-02Z	T 256-20Z

Comprimento de decapagem x do condutor: 6 mm

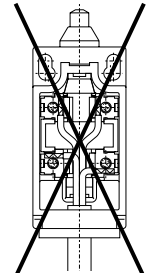


**Ligações dos cabos**

**Certo**



**Errado**

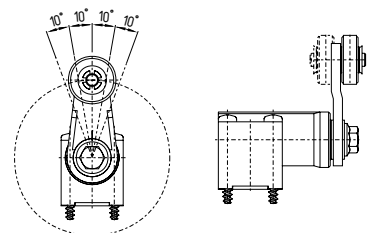
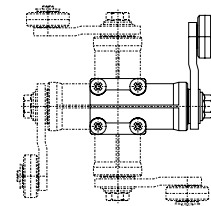


**Montagem**

O invólucro da chave não deve ser usado como batente.  
A posição de utilização pode ser qualquer uma. (Dimensões em mm.)

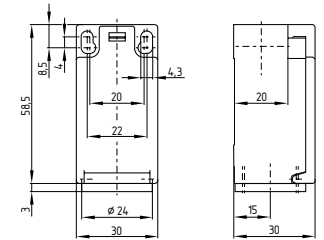
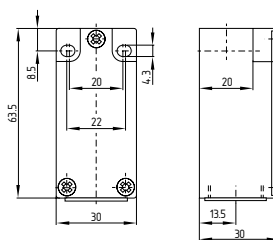
**Alavanca com roldana regulável em passos de 10°**

**Elemento atuador ajustável em passos de 90°**



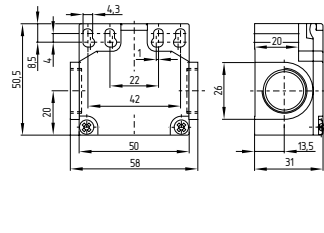
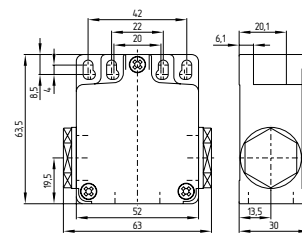
Z/T 235

Z/T 236



Z/T 255

Z/T 256



No final da vida útil, este produto deverá ser devolvido ao fabricante para que o descarte correto seja executado conforme lei 12.305/2010. Todos os descartes deverão retornar com NF de simples remessa. Para maiores informações, consulte nosso site [www.schmersal.com.br](http://www.schmersal.com.br).

**K.A. Schmersal GmbH & Co. KG**  
Mödinghofe 30, 42279 Wuppertal  
Alemanha  
Telefone: +49 202 6474-0  
Telefax: +49 202 6474-100  
E-Mail: [info@schmersal.com](mailto:info@schmersal.com)  
Internet: [www.schmersal.com](http://www.schmersal.com)

Local de produção:  
**ACE Schmersal**  
Eletroeletrônica Industrial Ltda.  
Av. Brasil, nº 815  
Jardim Esplanada – CEP: 18557-646, Boituva – SP  
Brasil  
Phone +55 - (0)15 - 32 63 - 9866  
Fax +55 - (0)15 - 32 63 - 9890  
E-Mail [vendas@schmersal.com.br](mailto:vendas@schmersal.com.br)  
Internet [www.schmersal.com.br](http://www.schmersal.com.br)

