



**Allgemeine Hinweise**



Landesspezifische Installations-, Sicherheits-, Unfallverhütungs- und Vorschriften zur fachgerechten Entsorgung sind zu beachten.

**Technische Daten**

Vorschriften:	EN 60947-5-1
Bauart gem. EN ISO 14119:	1
Schutzart:	IP65, IP67 gemäß EN 60529
Schutzklasse 332, 335, 355 bzw. 336:	I bzw. II, <input type="checkbox"/>
Verschmutzungsgrad:	3
Umgebungstemperatur:	-30 °C ... +80 °C
Anzugsdrehmomente:	
- Befestigungsschrauben 332, 335:	2 Nm
- Befestigungsschrauben 336:	1,2 Nm
- Deckelschraube 332, 335, 336:	1 Nm
- Vorsatzschrauben:	1,5 Nm
Anschlussquerschnitt:	0,75 ... 2,5 mm <sup>2</sup>
Gebrauchskategorie AC-15, DC-13 I <sub>e</sub> /U <sub>e</sub> :	
- Schraubanschluss 335, 336, 355:	4 A / 240 VAC, 4 A / 24 VDC
- Schraubanschluss 332:	2,5 A / 240 VAC
- M12-Stecker, 4-polig 336:	4 A / 240 VAC, 4 A / 24 VDC
- M12-Stecker, 4-polig 332, 335, 355:	4 A / 50 VAC, 4A / 24 VDC
Bemessungsstoßspannungsfestigkeit U <sub>imp</sub> :	
- Schraubanschluss 335, 336, 355:	6 kV
- Schraubanschluss 332, 335, 355 -03Z, -12Z:	4 kV
- M12-Stecker, 4-polig 336 bzw. 332, 335, 355:	4 kV bzw. 0,8 kV
Bemessungsisolationsspannung U <sub>i</sub> :	
- Schraubanschluss:	250 V
- M12-Stecker, 4-polig 336 bzw. 332, 335, 355:	250 V bzw. 50 V
Thermischer Dauerstrom I <sub>th</sub> e:	
- Schraubanschluss 335, 336, 355:	10 A
- Schraubanschluss 332:	6 A
- M12-Stecker, 4-polig:	4 A
Kurzschlusschutz:	6 A gG D-Sicherung
Bedingter Kurzschlussstrom:	1.000 A
B <sub>10D</sub> Öffner gemäß EN ISO 13849-1:	20.000.000



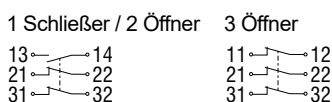
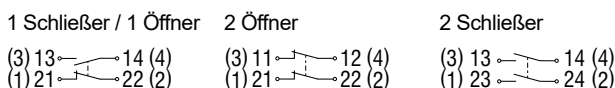
Weitere Informationen sowie die aktuell gültige Konformitätserklärung entnehmen Sie bitte den Schmersal Katalogen bzw. dem Online-Katalog im Internet unter [products.schmersal.com](http://products.schmersal.com).

**Elektrischer Anschluss**



Der elektrische Anschluss darf nur im spannungslosen Zustand und von autorisiertem Fachpersonal durchgeführt werden.

Zur Leitungseinführung sind geeignete Kabelverschraubungen mit entsprechender Schutzart zu verwenden.  
Pinbelegung der Versionen mit M12-Stecker in Klammern gekennzeichnet.  
Alle Öffner zwangsöffnend ⊖.

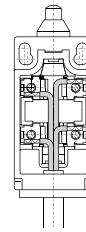


Absetzlänge x des Leiters: 6 mm

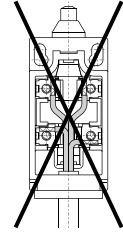


**Leitungsanschluss**

Richtig



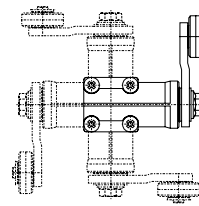
Falsch



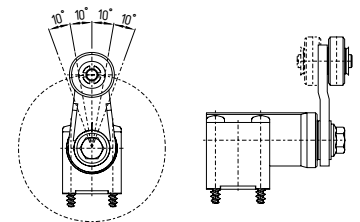
**Montage**

Das Schaltergehäuse darf nicht als Anschlag benutzt werden. Die Gebrauchslage ist beliebig. (Abmessungen in mm.)

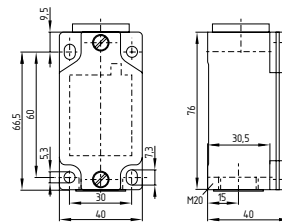
**Betätigungsvorsatz  
einstellbar in 90°-Schritten**



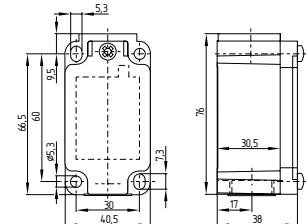
**Rollenhebel  
einstellbar in 10°-Schritten**



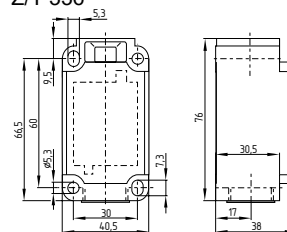
Z 332



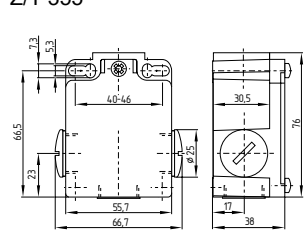
Z/T 335



Z/T 336

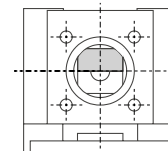


Z/T 355

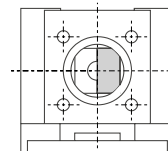


**Ändern der Schaltfunktion**

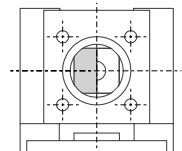
in beide Richtungen schaltend



nur im Uhrzeigersinn schaltend



nur gegen den Uhrzeigersinn schaltend



**K.A. Schmersal GmbH & Co. KG**  
Mödinghofe 30, 42279 Wuppertal  
Deutschland  
Telefon: +49 202 6474-0  
Telefax: +49 202 6474-100  
E-Mail: [info@schmersal.com](mailto:info@schmersal.com)  
Internet: [www.schmersal.com](http://www.schmersal.com)

Local de produção:  
**ACE Schmersal**  
Eletroeletrônica Industrial Ltda.  
Av. Brasil, nº 815  
Jardim Esplanada – CEP: 18557-646, Boituva – SP  
Brasil  
Phone +55 - (0)15 - 32 63 - 9866  
Fax +55 - (0)15 - 32 63 - 9890  
E-Mail [vendas@schmersal.com.br](mailto:vendas@schmersal.com.br)  
Internet [www.schmersal.com.br](http://www.schmersal.com.br)

