



BR Manual de instruções páginas 1 a 2
Original

Indicações gerais



Devem ser cumpridas as normas nacionais específicas de instalação, segurança e prevenção de acidentes e normas para a eliminação correta.

Dados técnicos

Instruções:	EN 60947-5-1
Tipo construtivo conforme ISO 14119:	1
Grau de proteção:	IP65, IP67 conforme EN 60529
Classe de proteção 332, 335, 355 ou 336:	I ou II, <input type="checkbox"/>
Grau de contaminação por sujeira:	3
Temperatura ambiente:	-30 °C ... +80 °C
Torque de aperto:	
- Parafusos de fixação 332, 335:	2 Nm
- Parafusos de fixação 336:	1,2 Nm
- Parafuso da tampa 332, 335, 336:	1 Nm
- Parafusos do cabeçote:	1,5 Nm
Secção do cabo:	0,75 ... 2,5 mm ²
Categoria de aplicação AC-15, DC-13 I _n /U _c :	
- Ligação por parafuso 335, 336, 355:	4 A / 240 VAC, 4 A / 24 VDC
- Ligação por parafuso 332:	2,5 A / 240 VAC
- Conector M12, 4 pólos 336:	4 A / 240 VAC, 4 A / 24 VDC
- Conector M12, 4 pólos 332, 335, 355:	4 A / 50 VAC, 4A / 24 VDC
Resistência calculada à tensão de choque U _{imp} :	
- Ligação por parafuso 335, 336, 355:	6 kV
- Ligação por parafuso 332, 335, 355 -03Z, -12Z:	4 kV
- Conector M12, 4 pólos 336 ou 332, 335, 355:	4 kV ou 0,8 kV
Tensão calculada de isolamento U _i :	
- Ligação por parafuso:	250 V
- Conector M12, 4 pólos 336 ou 332, 335, 355:	250 V ou 50 V
Corrente de ensaio térmico I _{the} :	
- Ligação por parafuso 335, 336, 355:	10 A
- Ligação por parafuso 332:	6 A
- Conector M12, 4 pólos:	4 A
Proteção contra curto-circuito:	Fusível 6 A gG D
Corrente de curto-circuito condicional:	1.000 A
B _{10D} Contato NF conforme EN ISO 13849-1:	20.000.000



Outras informações bem como a declaração de conformidade atual podem ser consultadas nos catálogos da Schmersal ou nos catálogos online na Internet em products.schmersal.com.

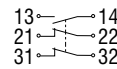
Versões de contato



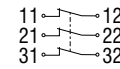
A ligação elétrica deve ser efetuada apenas em estado desenergizado e por pessoal técnico autorizado.

Para a entrada do condutor devem ser utilizadas prensas cabos adequadas com o respetivo tipo de proteção.
Pinagem das versões com conector M12 indicada em parêntesis.
Todos os contatos NF de rutura positiva \ominus .

(3) 13 → 14 (4) (1) 21 → 22 (2)	(3) 11 → 12 (4) (1) 21 → 22 (2)	(3) 13 → 14 (4) (1) 23 → 24 (2)
Z 332-11Y	-	-
Z/T 335-11Z	Z/T 335-02Z	T 335-20Z
Z/T 336-11Z	Z/T 336-02Z	T 336-20Z
Z/T 355-11Z	Z/T 355-02Z	T 355-20Z
T4VH 336-11YR-1058	T4VH 336-02YR-1058	T4VH 336-20YR-1058



T 335-12Z
T 355-12Z



T 335-03Z
T 355-03Z

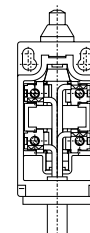


Comprimento de decapagem x do condutor: 6 mm

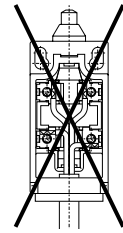


Ligações dos cabos

Certo



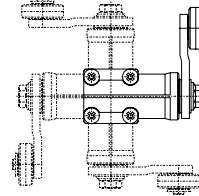
Errado



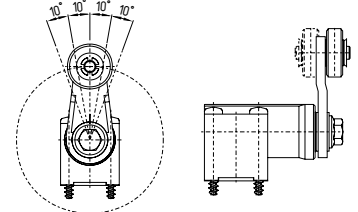
Montagem

O invólucro da chave não deve ser usado como batente.
A posição de utilização pode ser qualquer uma. (Dimensões em mm.)

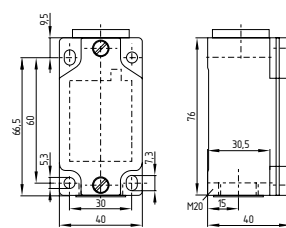
Elemento atuador ajustável em passos de 90°



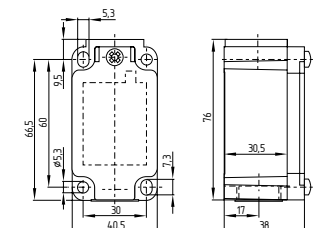
Alavanca com roldana regulável em passos de 10°



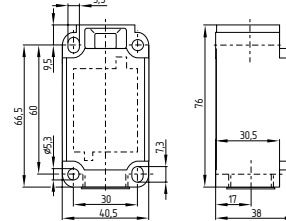
Z 332



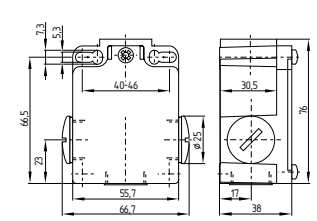
Z/T 335



Z/T 336



Z/T 335



No final da vida útil, este produto deverá ser devolvido ao fabricante para que o descarte correto seja executado conforme lei 12.305/2010. Todos os descartes deverão retornar com NF de simples remessa. Para maiores informações, consulte nosso site www.schmersal.com.br.

K.A. Schmersal GmbH & Co. KG
Mödinghofe 30, 42279 Wuppertal
Alemanha
Telefone: +49 202 6474-0
Telefax: +49 202 6474-100
E-Mail: info@schmersal.com
Internet: www.schmersal.com

Local de produção:
ACE Schmersal
Eletroeletrônica Industrial Ltda.
Av. Brasil, nº 815
Jardim Esplanada – CEP: 18557-646, Boituva – SP
Brasil
Phone +55 - (0)15 - 32 63 - 9866
Fax +55 - (0)15 - 32 63 - 9890
E-Mail vendas@schmersal.com.br
Internet <http://www.schmersal.com.br>

