



CN 操作说明书 第1页
原件

要求与使用

RSS 36安全传感器可选配组合 RST 16-1操动件用于安全防护门。需遵守安全传感器的操作指南。
下文列出有关安装位置及开关距离的偏离或附加信息。

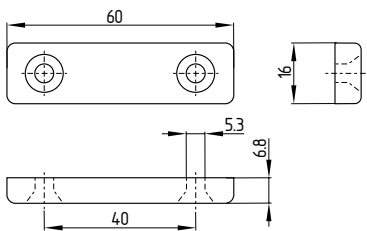
安装

! 安装过程必须遵守EN ISO 14119的规定。

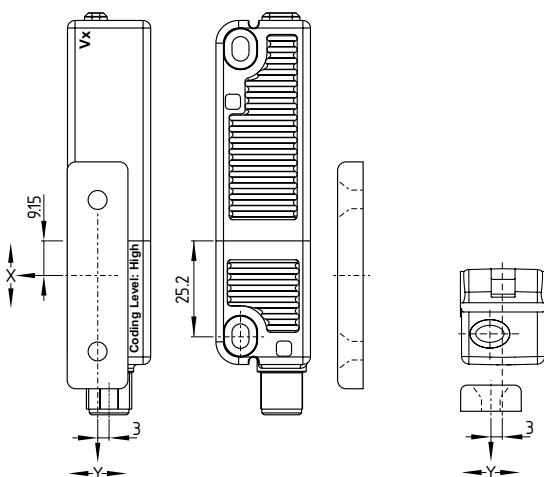
使用M5埋头螺栓将RST 16-1固定在安装孔。安全传感器和操动件的活动区域必须相对。

操动件RST 16-1的尺寸

测量值均以mm为单位。



安装位置



安装说明

使用RST 16-1操动件时，适用RSS 36安全传感器的操作说明，此外，必须遵守下面有关安装位置及开关距离的要求。

开关距离，依据EN 60947-5-3:

典型开关距离:	12 mm
保证闭合距离 s_{ao} :	10 mm
保证断开距离 s_{ar} :	20 mm

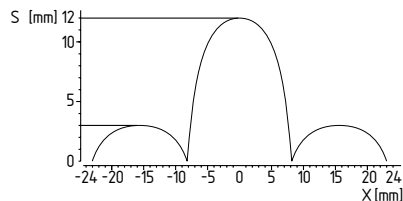
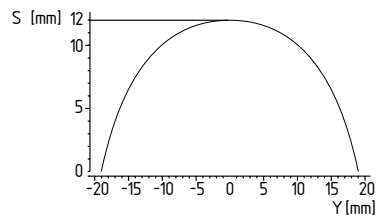


由于技术修改的需要，下表中列出了新的开关距离（从V2开始）。
请检查防护系统的设计，确保按照指定值遵守安全开关距离（ $\leq s_{ao}$ 且 $\geq s_{ar}$ ），并相应调整防护系统。
Vx型的位置应参考尺寸图。

开关距离单位是mm， 依据标准EN 60947-5-3	操动件 RST-16-1	
安全传感器 RSS	s_{typ}	12
	s_{ao}	10
	s_{ar}	18
传感器 RSSV2	s_{typ}	12
	s_{ao}	10
	s_{ar}	20

操动曲线

操动曲线表示安全传感器在操动件靠近时的典型开关距离，根据方向不同有所差别。



轴向偏差 (Y) 最大± 18 mm。高度偏差 (X) 最大± 8 mm。
如果侧向激活，避免侧旁瓣区域。

全面质量担保，符合2006/42/EC

德国施迈赛是一家根据机器指令附件X经过认证的企业。
因此，本公司有权为机器指令附件IV中所列本产品组合自行颁发CE标识。

更多技术信息可通过施迈赛公司网址products.schmersal.com在线目录查询。

K. A. Schmersal GmbH & Co. KG
Mödinghofe 30, 42279 Wuppertal
德国
电话: +49 202 6474-0
传真: +49 202 6474-100
邮箱: info@schmersal.com
网站: www.schmersal.com

