



IT Manuale d'istruzioni Pagina 1
 Original

Destinazione d'uso

Il sensore di sicurezza RS 36 può essere utilizzato, come soluzione opzionale, con l'azionatore RST 16-1 su dispositivi di protezione. Si prega di osservare anche il manuale d'istruzioni del sensore di sicurezza.

Nel seguito vengono fornite istruzioni, in deroga o integrative, relative alla posizione di montaggio e alle distanze di commutazione.

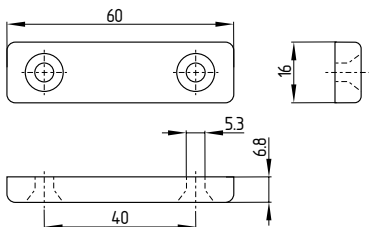
Montaggio

⚠ Durante il montaggio osservare i requisiti della norma EN ISO 14119.

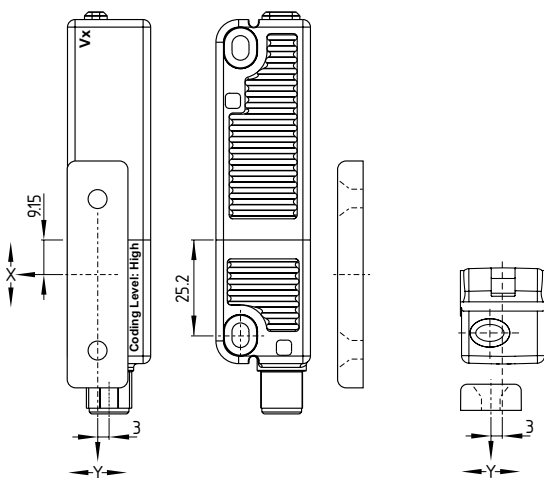
Fissare l'RST 16-1 con viti a esagono incassato M5. Le superfici attive del sensore di sicurezza e quelle dell'azionatore devono trovarsi l'una di fronte all'altra.

Dimensioni azionatore RST 16-1

Tutte le dimensioni sono in millimetri (mm).



Posizione di montaggio



Istruzioni di montaggio

Per l'impiego dell'azionatore RST16-1 valgono le istruzioni fornite nel manuale del sensore di sicurezza RSS 36, in osservanza delle seguenti note riguardanti la posizione di montaggio e le distanze di commutazione:

Distanze di commutazione secondo EN 60947-5-3

Distanza di commutazione tipica: 12 mm
 Distanza di commutazione sicura s_{ao} : 10 mm
 Distanza di disattivazione sicura s_{ar} : 20 mm

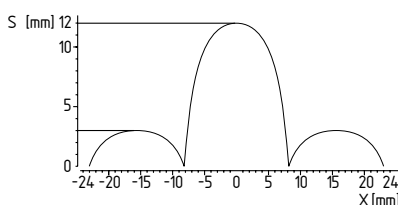
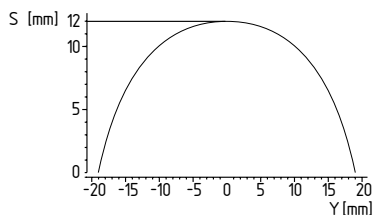


A seguito di modifiche tecniche rese necessarie (da V2) sono cambiate le distanze di commutazione, come riportato nella tabella sottostante. Si prega quindi di controllare il proprio dispositivo di protezione dopo l'installazione per accertare che vengano mantenute le distanze di commutazione sicure ($\leq s_{ao}$ e $\geq s_{ar}$) sulla base dei valori indicati e regolare eventualmente il dispositivo di protezione in base alle necessità. Per le posizioni delle marcature V_x , vedere i disegni dimensionali.

Distanze di commutazione in mm secondo EN 60947-5-3		Azionatore RST-16-1
Sensore	S_{typ}	12
RSS	S_{ao}	10
	S_{ar}	18
Sensore RSS da V2 in poi	S_{typ}	12
	S_{ao}	10
	S_{ar}	20

Curve di avvicinamento

Le curve di avvicinamento mostrano le tipiche distanze di commutazione del sensore di sicurezza con l'avvicinamento dell'azionatore in funzione della direzione di azionamento.



Il disallineamento laterale (Y) ammonta a max. ± 18 mm. Il disallineamento max. in altezza (X) è ± 8 mm. In caso di azionamento laterale, prestare attenzione all'area dei lobi laterali.

Garanzia di qualità totale secondo la Direttiva Macchine 2006/42/CE

Schmersal è un'azienda certificata secondo l'Allegato X della Direttiva Macchine. Sulla base di questa autorizzazione, Schmersal esegue sotto la propria responsabilità anche la valutazione della conformità di questa combinazione di prodotti elencati nell'Allegato IV.

Per ulteriori informazioni tecniche si rimanda al Catalogo Schmersal online disponibile in Internet all'indirizzo products.schmersal.com.

K.A. Schmersal GmbH & Co. KG
 Mödinghofe 30, 42279 Wuppertal
 Germania
 Telefono: +49 202 6474-0
 Fax: +49 202 6474-100
 E-mail: info@schmersal.com
 Internet: www.schmersal.com

