



Allgemeine Hinweise



Landesspezifische Installations-, Sicherheits-, Unfallverhütungs- und Vorschriften zur fachgerechten Entsorgung sind zu beachten.

Technische Daten

Vorschriften:	EN 60947-5-1
Bauart gem. EN ISO 14119:	1
Schutzart:	IP65, IP67 gemäß EN 60529
Schutzklasse 235, 255 bzw. 236, 256:	I bzw. II, □
Verschmutzungsgrad:	3
Umgebungstemperatur:	-30 °C ... +80 °C
Anzugsdrehmomente:	
- Befestigungsschrauben 236, 256:	1,2 Nm
- Befestigungsschrauben 235, 255:	2 Nm
- Deckelschraube 235, 255:	0,7 Nm
- Vorsatzschrauben:	0,45 Nm
Anschlussquerschnitt:	0,75 ... 2,5 mm ²
Gebrauchskategorie AC-15, DC-13 I _e /U _e :	
- Schraubanschluss:	4 A / 240 VAC, 1 A / 24 VDC
- M12-Stecker, 4-polig 236, 256:	4 A / 240 VAC, 1 A / 24 VDC
- M12-Stecker, 4-polig 235, 255:	4 A / 50 VAC, 1 A / 24 VDC
Bemessungsstoßspannungsfestigkeit U _{imp} :	
- Schraubanschluss:	6 kV
- M12-Stecker, 4-polig 236, 256 bzw. 235, 255:	4 kV bzw. 0,8 kV
Bemessungsisolationsspannung U _i :	
- Schraubanschluss:	250 V
- M12-Stecker, 4-polig 236, 256 bzw. 235, 255:	250 V bzw. 50 V
Thermischer Dauerstrom I _{the} :	
- Schraubanschluss:	10 A
- M12-Stecker, 4-polig:	4 A
Kurzschlusschutz:	6 A gG D-Sicherung
Bedingter Kurzschlussstrom:	1.000 A
B _{10D} Öffner gemäß EN ISO 13849-1:	20.000.000



For NPT threads, conduit hub is to be connected to conduit before hub is connected to enclosure.
For 256 Models: Not for use with rigid conduit.



Weitere Informationen sowie die aktuell gültige Konformitätserklärung entnehmen Sie bitte den Schmersal Katalogen bzw. dem Online-Katalog im Internet unter products.schmersal.com.

Kontaktvarianten



Der elektrische Anschluss darf nur im spannungslosen Zustand und von autorisiertem Fachpersonal durchgeführt werden.

Zur Leitungseinführung sind geeignete Kabelverschraubungen mit entsprechender Schutzart zu verwenden.
Pinbelegung der Versionen mit M12-Stecker in Klammern gekennzeichnet.
Alle Öffner zwangsöffnend ⊖.

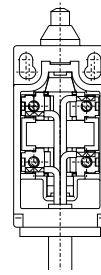
(3) 13 → 14 (4) (1) 21 → 22 (2)	(3) 11 → 12 (4) (1) 21 → 22 (2)	(3) 13 → 14 (4) (1) 23 → 24 (2)
Z/T 235-11Z	Z/T 235-02Z	T 235-20Z
Z/T 236-11Z	Z/T 236-02Z	T 236-20Z
Z/T 255-11Z	Z/T 255-02Z	T 255-20Z
Z/T 256-11Z	Z/T 256-02Z	T 256-20Z

Absetzlänge x des Leiters: 6 mm

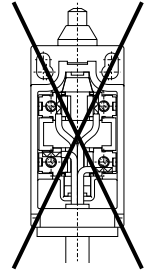


Leitungsanschluss

Richtig



Falsch

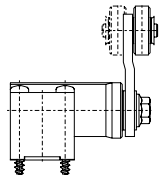
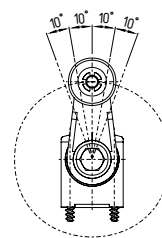
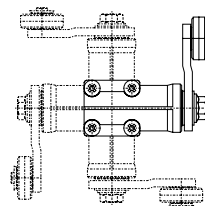


Montage

Das Schaltergehäuse darf nicht als Anschlag benutzt werden.
Die Gebrauchslage ist beliebig. (Abmessungen in mm.)

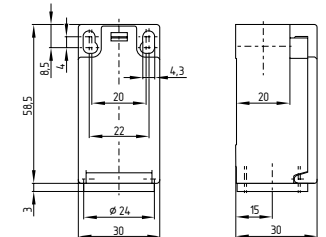
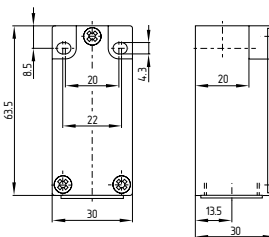
**Rollenhebel
einstellbar in 10°-Schritten**

**Betätigungsvorsatz
einstellbar in 90°-Schritten**



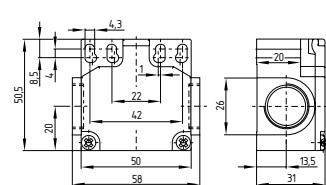
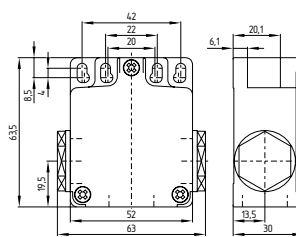
Z/T 235

Z/T 236



Z/T 255

Z/T 256



K.A. Schmersal GmbH & Co. KG
Mödinghofe 30, 42279 Wuppertal
Deutschland
Telefon: +49 202 6474-0
Telefax: +49 202 6474-100
E-Mail: info@schmersal.com
Internet: www.schmersal.com

Production site:
Schmersal India Private Limited
G-7/1, MIDC, Ranjangaon
Tal. Shirur, Dist. Pune – 412 220
Maharashtra
India
Internet: www.schmersal.in

