



**Note generali**



Osservare le disposizioni nazionali relative a installazione, sicurezza, prevenzione degli infortuni e corretto smaltimento.

**Dati tecnici**

Prescrizioni:	EN 60947-5-1
Esecuzione secondo EN ISO 14119:	1
Grado di protezione:	IP65, IP67 secondo EN 60529
Classe di protezione 332, 335, 355 o 336:	I o II, <input type="checkbox"/>
Grado di inquinamento:	3
Temperatura ambiente:	-30 °C ... +80 °C
Coppie di serraggio:	
- Viti di fissaggio 332, 335:	2 Nm
- Viti di fissaggio 336:	1,2 Nm
- Vite coperchio 332, 335, 336:	1 Nm
- Viti sul castelletto:	1,5 Nm
Sezione di collegamento:	0,75 ... 2,5 mm <sup>2</sup>
Categoria d'utilizzo AC-15, DC-13 I <sub>g</sub> /U <sub>e</sub> :	
- Collegamento a vite 335, 336, 355:	4 A / 240 VAC, 4 A / 24 VDC
- Collegamento a vite 332:	2,5 A / 240 VAC
- Collegamento a vite 336:	4 A / 240 VAC, 4 A / 24 VDC
- Collegamento a vite 332, 335, 355:	4 A / 50 VAC, 4A / 24 VDC
Resistenza alla tensione impulsiva nominale U <sub>imp</sub> :	
- Collegamento a vite 335, 336, 355:	6 kV
- Collegamento a vite 332, 335, 355 -03Z, -12Z:	4 kV
- Connettore M12, 4 poli 336 o 332, 335, 355:	4 kV o 0,8 kV
Tensione d'isolamento nominale U <sub>i</sub> :	
- Collegamento a vite:	250 V
- Connettore M12, 4 poli 336 o 332, 335, 355:	250 V o 50 V
Corrente termica permanente I <sub>th</sub> :	
- Collegamento a vite 335, 336, 355:	10 A
- Collegamento a vite 332:	6 A
- Connettore M12, 4 poli:	4 A
Fusibile di protezione:	6 A gG fusibile D
Corrente di corto circuito condizionale:	1.000 A
B <sub>10D</sub> contatto NC secondo EN ISO 13849-1:	20.000.000



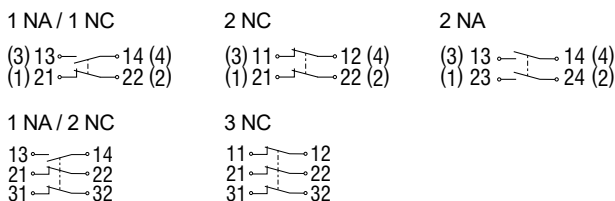
Per ulteriori informazioni e per la dichiarazione di conformità attualmente vigente si rimanda ai cataloghi Schmersal o al Catalogo online disponibile in Internet all'indirizzo products.schmersal.com.

**Collegamento elettrico**



Il collegamento elettrico deve essere eseguito solo in condizioni di assenza di tensione e da personale specializzato autorizzato.

Per l'introduzione del cavo utilizzare pressacavi adatti con grado di protezione adeguato.  
L'assegnazione dei pin delle versioni con connettore M12 è indicata tra parentesi. Tutti i contatti NC ad apertura obbligatoria ⊖.

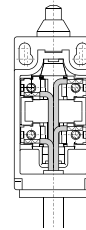


Lunghezza x di posa del cavo: 6 mm

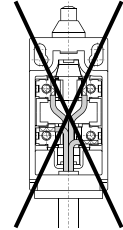


**Collegamento cavo**

Corretto



Errato

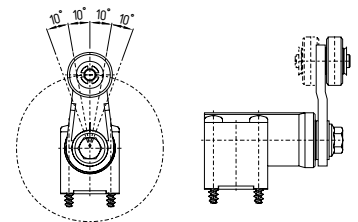
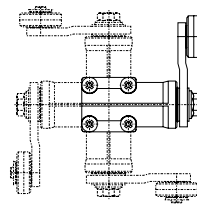


**Montaggio**

La custodia dell'interruttore non deve essere utilizzata come arresto. La posizione di utilizzo è liberamente selezionabile. (Dimensioni in mm.)

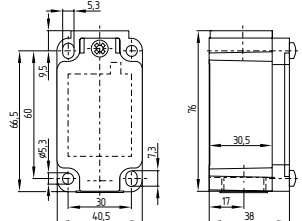
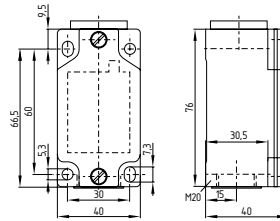
**Castelletto portaleva regolabile in incrementi di 90°**

**Leva con rotella regolabile in incrementi di 10°**



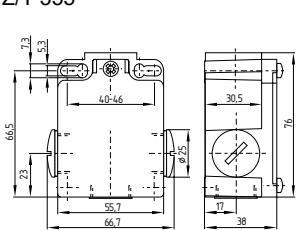
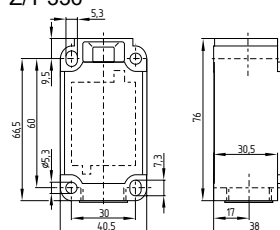
Z 332

Z/T 335



Z/T 336

Z/T 355

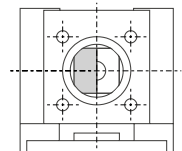
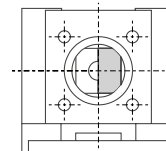
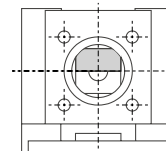


**Modifica della funzione di commutazione**

commutabile in entrambe le direzioni

commutabile solo in senso orario

commutabile solo in senso antiorario



**K.A. Schmersal GmbH & Co. KG**  
Mödinghofe 30, 42279 Wuppertal  
Germania  
Telefono: +49 202 6474-0  
Fax: +49 202 6474-100  
E-mail: info@schmersal.com  
Internet: www.schmersal.com

**Stabilimento di produzione:**  
**Schmersal India Private Limited**  
G-7/1, MIDC, Ranjangaon  
Tal. Shirur  
Dist. Pune - 412 220  
Maharashtra  
India  
Internet: www.schmersal.in