



ES Manual de instrucciones. Página 1
 Original

Acerca de este documento

El presente manual de instrucciones es un complemento de los manuales de instrucciones PS215/PS216/PS226 y PS315/PS316. A continuación se ofrece información distinta o modificada del manual de instrucciones principal.

Descripción del producto

Los interruptores de posición con sufijo en pedidos -G disponen de una indicación de estado por LED.

LED	Estado del sistema
verde	Alimentación conectado
amarillo	Contacto NC / NA cerrado

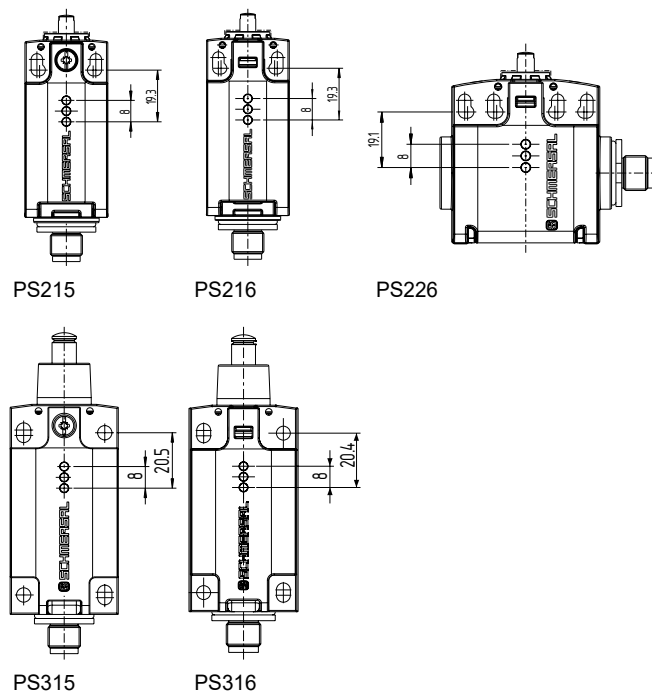
Los interruptores de posición con LED han sido diseñados para ser utilizados en combinación con la caja de distribución segura SFB de la marca Schmersal.

Datos técnicos

Categoría de utilización DC-13 I_e/U_e: 2 A / 24 VDC

Dimensiones

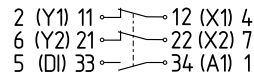
Todas las medidas en mm.



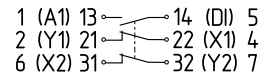
Variantes de contactos

Todos los contactos NC con apertura forzada \ominus . El LED se enciende cuando el contacto está cerrado. Asignación de pines y funciones al utilizar los interruptores de posición junto con la caja de distribución segura SFB de la marca Schmersal indicada entre paréntesis.

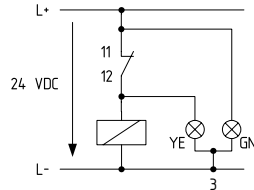
Acción lenta 1 contacto NA / 2 contactos NC (T12)



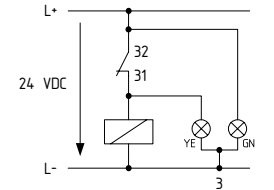
Acción brusca 1 contacto NA / 2 contactos NC (Z12)



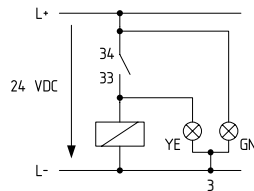
en estado de suministro entrega: LED en el contacto NC 11/12



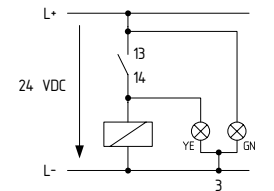
en estado de suministro: LED en el contacto NC 31/32



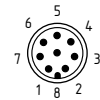
Placa de circuitos impresos girada en 180°: LED en el contacto NA 33/34



Placa de circuitos impresos girada en 180°: LED en el contacto NA 13/14



Conector M12, 8-polos,
 Pin 3 = GND



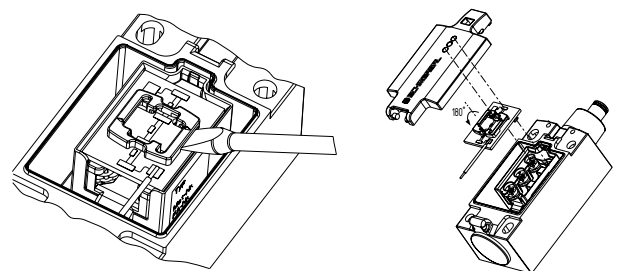
i Protegido contra polaridad invertida y contra transitorias de tensión.

Conexión eléctrica

En el estado de suministro, los LEDs se encuentran en los contactos NC. Al girar la placa de circuitos impresos en 180° los LEDs se pueden conectar a los contactos NA.

Procedimiento para girar la placa de circuitos impresos en 180°:

1. Retirar tapa del equipo.
2. Retirar la placa de circuitos con ayuda de un destornillador.
3. Girar la placa en 180°.
4. Colocar la placa nuevamente en el contacto.
5. Fijar la tapa del equipo nuevamente.



K.A. Schmersal GmbH & Co. KG
 Mödinghofe 30, 42279 Wuppertal
 Alemania
 Telefon: +49 202 6474-0
 Telefax: +49 202 6474-100
 E-Mail: info@schmersal.com
 Internet: www.schmersal.com

