



JP 取扱説明書 1頁
原文翻訳：本日本語訳は、Schmersal 本社のドイツ語原文を基に作成されたものであり、翻訳上の疑義がある場合、原文及び英文のみが有効となります。

この文書について

これらの取扱説明書は、PS215/PS216/PS226 および PS315/PS316 の取扱説明書を補足するものです。逸脱または追加の指示が続きます。

製品内容

注文サフィックス -G の付いたポジション スイッチには、LED ステータス ディスプレイが組み込まれています。

LED	システム状況
緑	電源オン
黄	NC/NO接点が閉じている

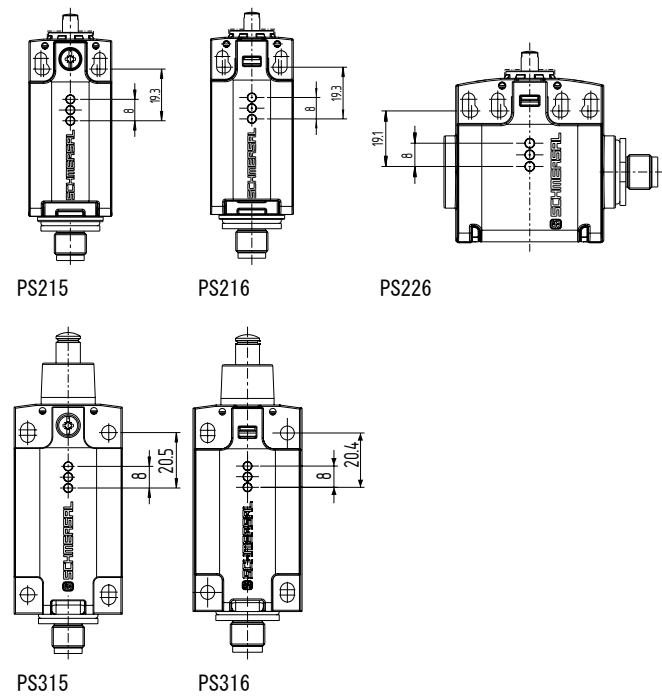
LED付きポジションスイッチは、Schmersal 社製セーフティフィールドボックスSFBと組み合わせて使用します。

技術データ

使用カテゴリー DC-13 I_e/U_e: 2 A / 24 VDC

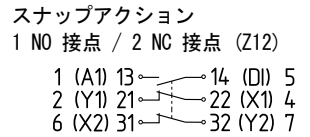
The power-source has to be an isolated Limited voltage/Limited Current protected by maximum 2A and maximum 30Vdc, 42.4Vdc peak. Protected by an UL248 series fuse.

外形図 (すべての寸法は mm 単位です。)

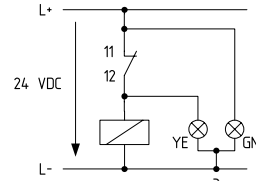


接点仕様

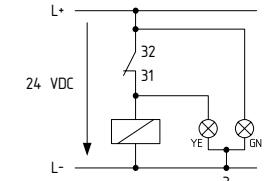
すべての NC 接点はポジティブブレイク B. 接点が閉じると黄色のLEDが点灯します。Schmersal 製 SFB セーフティ フィールドボックスと組み合わせてポジション スイッチを使用する場合のピンと機能の割り当てを括弧内に示します。



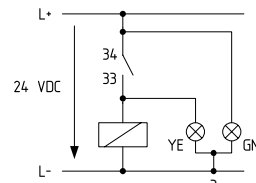
納品されたままの状態:
LED: NC 接点 11/12



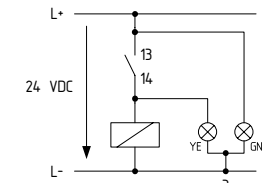
納品されたままの状態:
LED: NC 接点 31/32



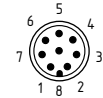
回路基板を 180 度回転:
LED: NO 接点 33/34



回路基板を 180 度回転:
LED at NO 接点 13/14



M12 コネクター, 8-芯,
Pin 3 = GND

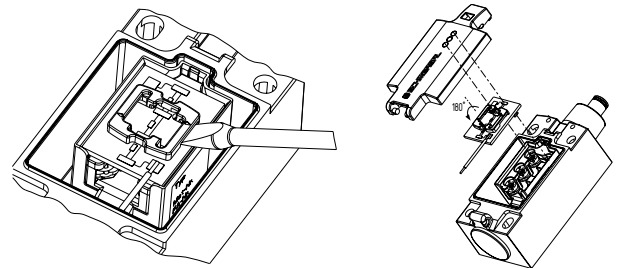


誤った極性とサージから保護されています。

電気配線

出荷時の状態では、LED は NC 接点にあります。回路基板 180° を回転させると、NO接点でLEDを切り替えることができます。

- 回路基板 180° 回転させる手順:
1. 装置のカバーを開けます。
 2. ドライバーを使用して回路基板を取り外します。
 3. 回路基板を180° 回転させます。
 4. 回路基板をスイッチインサートに再度挿入します。
 5. デバイスのカバーを元に戻します。



K. A. Schmersal GmbH & Co. KG
Mödinghofe 30, 42279 Wuppertal
ドイツ
Phone: +49 202 6474-0
Fax: +49 202 6474-100
E-Mail: info@schmersal.com
Internet: www.schmersal.com

