



NL Bedieningshandleiding Pagina 1
Origineel

Over dit document

Deze bedieningshandleiding is een aanvulling op de bedieningshandleidingen PS215/PS216/PS226 en PS315/PS316. In dit document worden afwijkende of aanvullende tips gegeven.

Productbeschrijving

Positieschakelaars met bestelindex -G beschikken over een geïntegreerde LED-statusweergave.

LED	Toestand van het systeem
groen	Voedingsspanning aanwezig
geel	NG-/NO-contact gesloten

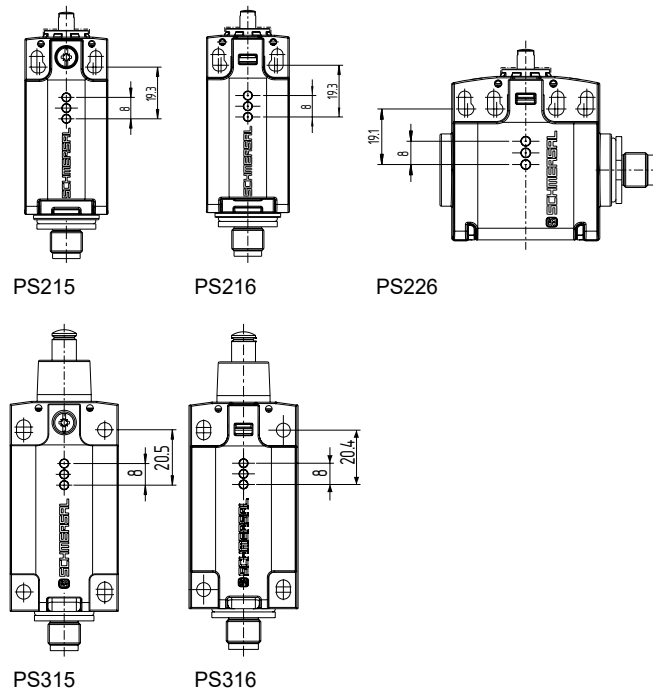
Positieschakelaars met LED zijn ontworpen voor gebruik in combinatie met de veilige fieldbox SFB van de firma Schmersal.

Technische gegevens

Gebruikscategorie DC-13 I_e/U_e: 2 A / 24 VDC

Afmetingen

Alle maten in mm.



Contactvarianten

Alle NG-contacten gedwongen verbrekend \ominus . De gele LED brandt, wanneer het contact gesloten is. Pin- en functieconfiguratie bij gebruik van de positieschakelaar in combinatie met de veilige fieldbox SFB van de firma Schmersal aangegeven tussen haakjes.

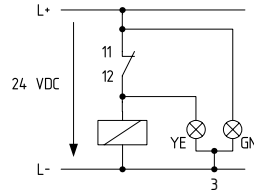
Tastschakeling
1 maakcontact (NO) /
2 verbreekcontacten (NG) (T12)

2 (Y1) 11 — 12 (X1) 4
6 (Y2) 21 — 22 (X2) 7
5 (DI) 33 — 34 (A1) 1

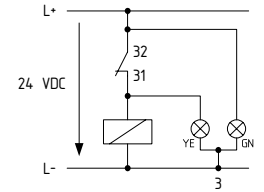
Sprongschakeling
1 maakcontact (NO) /
2 verbreekcontacten (NG) (Z12)

1 (A1) 13 — 14 (DI) 5
2 (Y1) 21 — 22 (X1) 4
6 (X2) 31 — 32 (Y2) 7

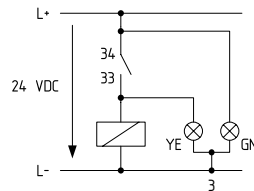
Toestand bij levering:
LED aan NG-contact 11/12



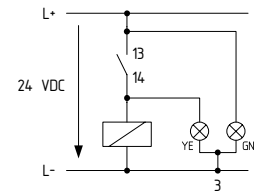
Toestand bij levering:
LED aan NG-contact 31/32



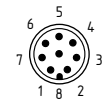
Printplaat 180° gedraaid:
LED aan NO-contact 33/34



Printplaat 180° gedraaid:
LED aan NO-contact 13/14



Stekker M12, 8-polig.
Pin 3 = GND



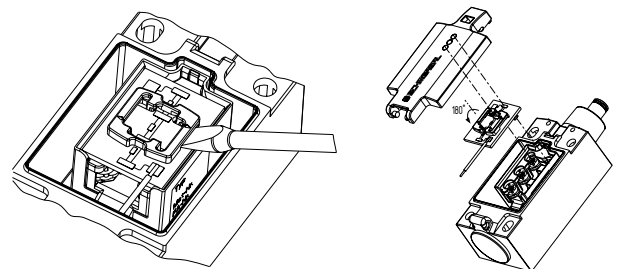
Beveiligd tegen ompoling en spanningspieken.

Elektrische aansluiting

Bij levering bevinden de LED's zich aan de NG-contacten. Door de printplaat 180° te draaien, kunnen de LED's aan de NO-contacten worden geschakeld.

Werkwijze om de printplaat 180° te draaien:

1. Apparaatdeksel verwijderen.
2. Printplaat met behulp van een schroevendraaier afnemen.
3. Printplaat 180° draaien.
4. Printplaat terug op het inzetstuk plaatsen.
5. Apparaatdeksel weer bevestigen.



KA. Schmersal GmbH & Co. KG
Mödinghofe 30, 42279 Wuppertal
Duitsland
Telefoon: +49 202 6474-0
Telefax: +49 202 6474-100
E-Mail: info@schmersal.com
Internet: www.schmersal.com

