



NL Bedieningshandleiding . . . . . Pagina 1  
Origineel

**Over dit document**

Deze bedieningshandleiding is een aanvulling op de bedieningshandleidingen PS215/PS216/PS226 en PS315/PS316. In dit document worden afwijkende of aanvullende tips gegeven.

**Productbeschrijving**

Positieschakelaars met bestelindex -G beschikken over een geïntegreerde LED-statusweergave.

LED	Toestand van het systeem
groen	Voedingsspanning aanwezig
geel	NG-/NO-contact gesloten

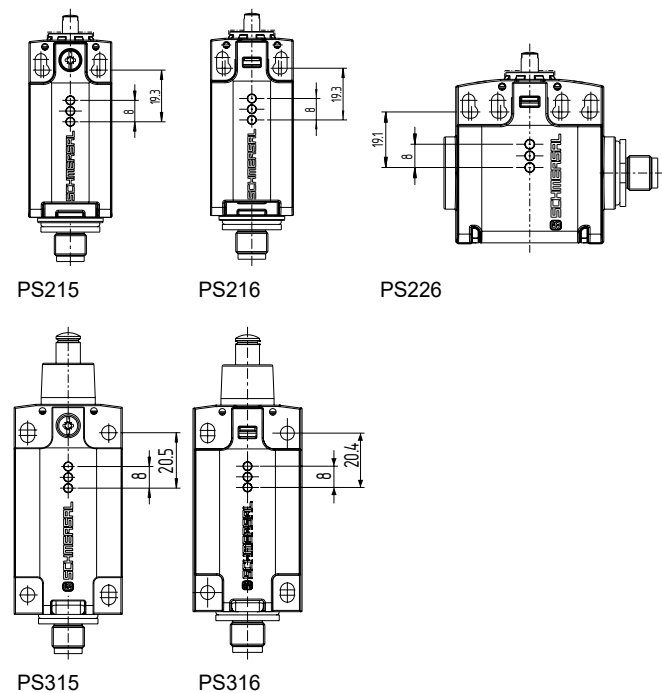
Positieschakelaars met LED zijn ontworpen voor gebruik in combinatie met de veilige fieldbox SFB van de firma Schmersal.

**Technische gegevens**

Gebruikscategorie DC-13 I<sub>e</sub>/U<sub>e</sub>: 2 A / 24 VDC

The power-source has to be an isolated Limited voltage/Limited Current protected by maximum 2A and maximum 30Vdc, 42.4Vdc peak. Protected by an UL248 series fuse.

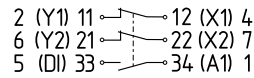
**Afmetingen (Alle maten in mm.)**



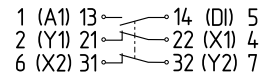
**Contactvarianten**

Alle NG-contacten gedwongen verbrekend  $\ominus$ . De gele LED brandt, wanneer het contact gesloten is. Pin- en functieconfiguratie bij gebruik van de positieschakelaar in combinatie met de veilige fieldbox SFB van de firma Schmersal aangegeven tussen haakjes.

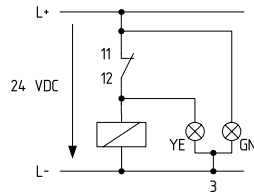
Tastschakeling  
1 NO / 2 NG (T12)



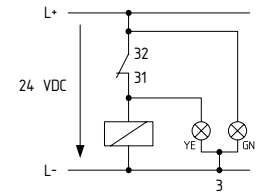
Sprongschakeling  
1 NO / 2 NG (Z12)



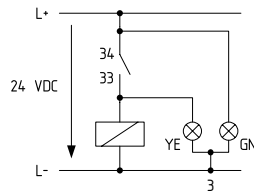
Toestand bij levering:  
LED aan NG-contact 11/12



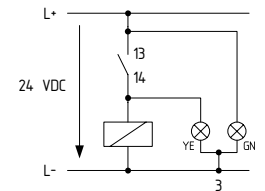
Toestand bij levering:  
LED aan NG-contact 31/32



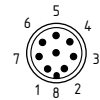
Printplaat 180° gedraaid:  
LED aan NO-contact 33/34



Printplaat 180° gedraaid:  
LED aan NO-contact 13/14



Stekker M12, 8-polig,  
Pin 3 = GND



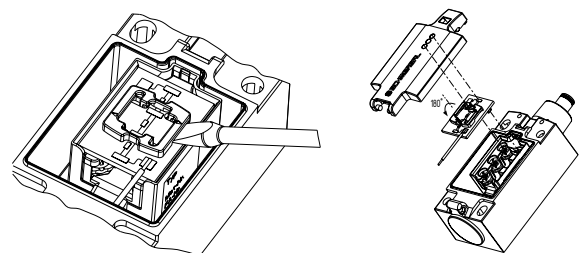
Beveiligd tegen ompoling en spanningspieken.

**Elektrische aansluiting**

Bij levering bevinden de LED's zich aan de NG-contacten. Door de printplaat 180° te draaien, kunnen de LED's aan de NO-contacten worden geschakeld.

Werkwijze om de printplaat 180° te draaien:

1. Apparaatdeksel verwijderen.
2. Printplaat met behulp van een schroevendraaier afnemen.
3. Printplaat 180° draaien.
4. Printplaat terug op het inzetstuk plaatsen.
5. Apparaatdeksel weer bevestigen.



KA. Schmersal GmbH & Co. KG  
Mödinghofe 30, 42279 Wuppertal  
Duitsland  
Telefoon: +49 202 6474-0  
Telefax: +49 202 6474-100  
E-Mail: info@schmersal.com  
Internet: www.schmersal.com

