



PL Instrukcja obsługiStrona 1
Original

Informacje o tym dokumencie

Niniejsza instrukcja obsługi stanowi uzupełnienie instrukcji obsługi PS215/PS216/PS226 i PS315/PS316. W dalszej części instrukcji zostaną podane odmienne lub dodatkowe informacje.

Opis produktu

Wyłączniki pozycyjne o indeksie zamówieniowym -G mają zintegrowany wskaźnik stanu LED.

LED	Stan pracy systemu
zielony	Zasilanie włączone
żółty	Zestyk NC / NO zamknięty

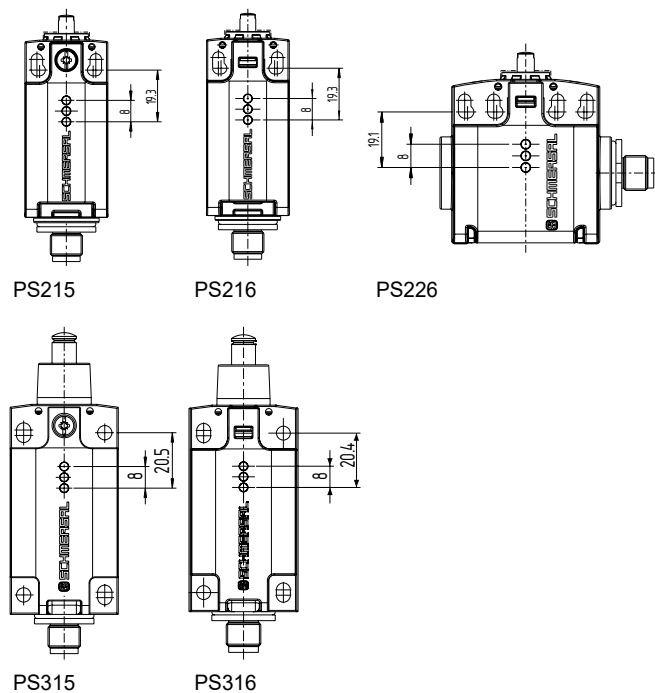
Wyłącznik pozycyjny z diodą LED jest przeznaczony do stosowania w połączeniu z bezpiecznym modulem Fieldbox SFB firmy Schmersal.

Dane techniczne

Kategoria użytkowania DC-13 I_e/U_e: 2 A / 24 VDC

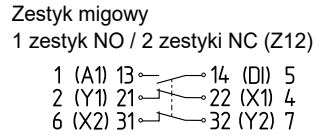
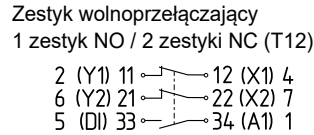
The power-source has to be an isolated Limited voltage/Limited Current protected by maximum 2A and maximum 30Vdc, 42.4Vdc peak. Protected by an UL248 series fuse.

Wymiary (Wszystkie wymiary w mm.)

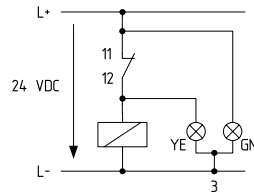


Warianty styków

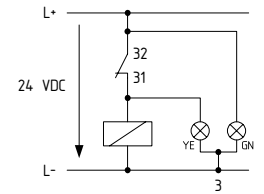
Wszystkie zestyki NC o wymuszonym rozwarciu B. Żółta dioda LED świeci się, gdy zestyk jest zamknięty. Konfiguracja styków i funkcji wyłączników pozycyjnych w połączeniu z bezpiecznym modulem Fieldbox SFB firmy Schmersal jest oznaczona w nawiasach.



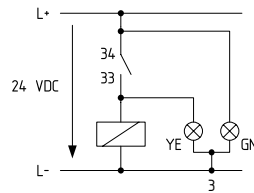
W stanie w momencie dostawy:
dioda LED na zestyku NC 11/12



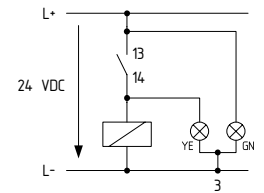
W stanie w momencie dostawy:
dioda LED na zestyku NC 31/32



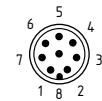
Płytkę drukowaną obrócić o 180°:
dioda LED na zestyku NO 33/34



Płytkę drukowaną obrócić o 180°:
dioda LED na zestyku NO 13/14



Konektor M12, 8-pol.,
Styk 3 = GND



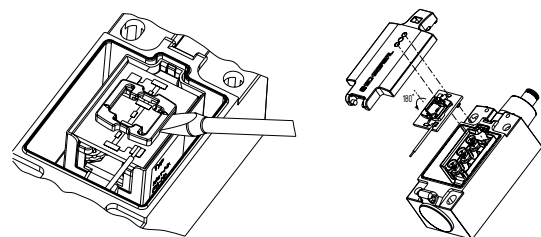
z zabezpieczeniem przed niewłaściwą biegunowością i skokami napięcia.

Podłączenie elektryczne

W stanie w momencie dostawy diody LED znajdują się na zestykach NC. Przez obrót płytki drukowanej o 180° diody LED można przełączyć na zestyki NO.

Postępowanie w celu obrotu płytki drukowanej o 180°:

1. Usunąć pokrywę urządzenia.
2. Wyjąć płytkę drukowaną za pomocą śrubokręta.
3. Obrócić płytkę drukowaną o 180°.
4. Ponownie włożyć płytkę drukowaną do elementu przełączającego.
5. Zamocować pokrywę urządzenia.



K.A. Schmersal GmbH & Co. KG
Mödinghofe 30, 42279 Wuppertal
Niemcy
Telefon: +49 202 6474-0
Faks: +49 202 6474-100
E-mail: info@schmersal.com
Internet: www.schmersal.com

