



PT Manual de instruções página 1
 Original

Sobre este documento

O presente manual de instruções serve de complemento aos manuais de instruções PS215/PS216/PS226 e PS315/PS316. De seguida são apresentadas as indicações diferentes ou complementares.

Descrição do produto

Os interruptores de posição com índice de encomenda -G possuem uma indicação de estado LED integrada.

| LED | Estado do sistema |
|---------|-----------------------------------|
| Verde | Alimentação ligada |
| Amarelo | Contacto NF / contacto NA fechado |

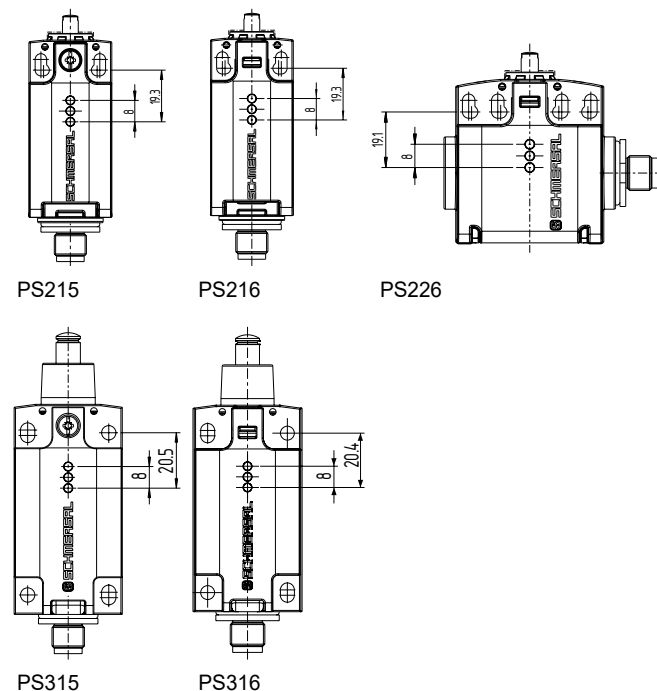
Os interruptores de posição com LED estão concebidos para serem utilizados em combinação com a caixa de campo segura SFB da empresa Schmersal.

Dados técnicos

Categoria aplicativa DC-13 I_e/U_e: 2 A / 24 VDC

The power-source has to be an isolated Limited voltage/Limited Current protected by maximum 2A and maximum 30Vdc, 42.4Vdc peak. Protected by an UL248 series fuse.

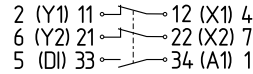
Dimensões (Todas as medidas em mm.)



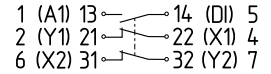
Variantes de contacto

Todos os contactos NF de rutura positiva \ominus . O LED amarelo ilumina-se quando o contacto está fechado. A atribuição dos pinos e das funções em caso de utilização dos interruptores de posição em combinação com a caixa de campo segura SFB da empresa Schmersal é indicada entre parênteses.

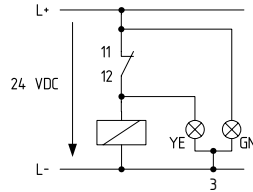
Comutação lenta
 1 NA / 2 NF (T12)



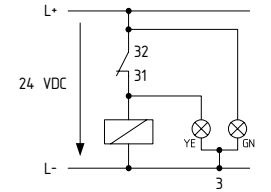
Comutação de ação rápida
 1 NA / 2 NF (Z12)



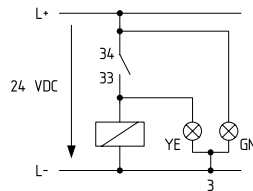
no estado de fornecimento:
 LED no contacto NF 11/12



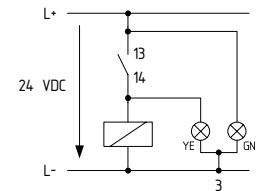
no estado de fornecimento:
 LED no contacto NF 31/32



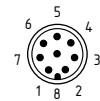
Placa de circuitos rodada em 180°:
 LED no contacto NA 33/34



Placa de circuitos rodada em 180°:
 LED no contacto NA 13/14



Conector M12, 8 polos,
 Pin 3 = GND



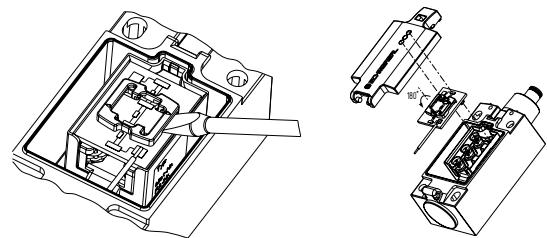
Protegido contra inversão de polaridade e contra picos de tensão

Ligação elétrica

No estado de fornecimento, os LED encontram-se nos contactos NF. Rodando a placa de circuitos em 180°, os LED podem ser ligados aos contactos NA.

Procedimento para rodar a placa de circuitos em 180°:

1. Retirar a tampa do dispositivo.
2. Retirar a placa de circuitos com ajuda de uma chave de fendas.
3. Rodar a placa em 180°.
4. Voltar a encaixar a placa de circuitos no elemento comutador.
5. Fixar novamente a tampa do dispositivo.



K.A. Schmersal GmbH & Co. KG
 Mödinghofe 30, 42279 Wuppertal
 Alemanha
 Telefone: +49 202 6474-0
 Telefax: +49 202 6474-100
 E-Mail: info@schmersal.com
 Internet: www.schmersal.com

