



IT Manuale d'istruzioni Pagine da 1 a 2
 Traduzione del manuale d'istruzioni originale

Destinazione d'uso

Il sensore di sicurezza RSS260 può essere utilizzato, come soluzione opzionale, con l'azionatore RST-U-2. Si prega di osservare anche il manuale d'istruzioni dell'RSS260.
 In caso di impiego della combinazione RSS260 - RST-U-2, si applicano le seguenti istruzioni, in deroga o integrative, relative alla posizione di montaggio e agli intervalli di commutazione.

Avvertenza in caso di uso non corretto



L'eventuale utilizzo non corretto o non conforme o interventi non autorizzati possono causare pericoli per le persone o danni a componenti della macchina o dell'impianto in seguito all'impiego del dispositivo di sicurezza. Osservare le prescrizioni al riguardo della normativa ISO 14119.

Montaggio



Durante il montaggio osservare i requisiti della norma ISO 14119.

Fissare l'RST-U-2 con una vite di M3 (coppia di serraggio max. 0,6 Nm). Le superfici attive del sensore di sicurezza e quelle dell'azionatore devono trovarsi l'una di fronte all'altra.



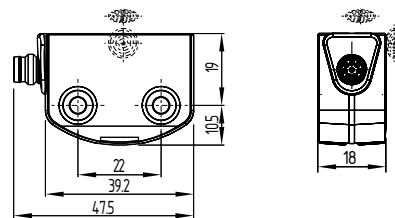
Il sensore di sicurezza e l'azionatore devono essere fissati al dispositivo di protezione in modo irremovibile mediante misure idonee (utilizzo di viti autofilettanti, incollatura, alesatura di teste di viti, spine) e assicurati in modo da evitarne lo spostamento.

Un perno di 1,2 mm nel foro posteriore dell'RST-U-2 impedisce un'eventuale rotazione, se questo non può essere altrimenti chiuso in fase di montaggio.

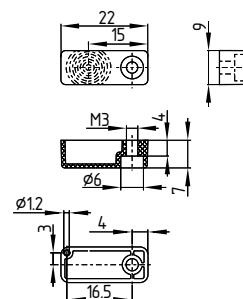
Dimensioni

Tutte le dimensioni sono in millimetri (mm).

Sensore di sicurezza RSS260

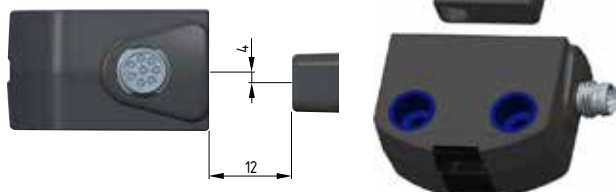


Azionatore RST-U-2

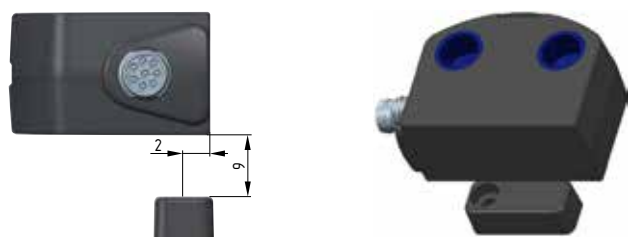


Direzioni di azionamento

Azionamento frontale



Azionamento laterale



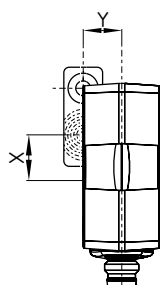
Azionamento laterale solo del lato del sensore mostrato.

Distanze di commutazione secondo IEC 60947-5-3

Direzione di azionamento	Da davanti	Laterale
Distanza di commutazione tipica:	12 mm	9 mm
Distanza di commutazione sicura s_{30} :		
- Campo di temperatura -10 °C ... +60 °C:	10 mm	6 mm
- Campo di temperatura -25 °C ... +65 °C:	8 mm	4 mm
Distanza di diseccitazione sicura s_{ar} :	18 mm	

Spostamento laterale

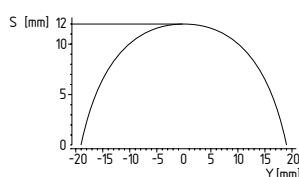
Il disallineamento laterale (Y) ammonta a max. ± 18 mm. Il disallineamento max. in altezza (X) è ± 8 mm. In caso di azionamento laterale, prestare attenzione all'area dei lobi laterali.



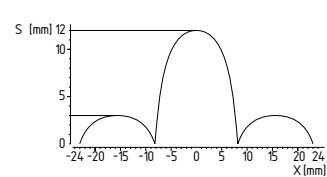
Curve di avvicinamento

Le curve di avvicinamento mostrano le tipiche distanze di commutazione del sensore di sicurezza con l'avvicinamento dell'azionatore in funzione della direzione di azionamento.

Disallineamento trasversale



Disallineamento in altezza



Direzioni di azionamento preferibili: da davanti o lateralmente. In caso di azionamento laterale le distanze di commutazione si accorciano di ca. 3 mm.

Garanzia di qualità totale secondo la Direttiva Macchine 2006/42/CE

Schmersal è un'azienda certificata secondo l'Allegato X della Direttiva Macchine. Sulla base di questa autorizzazione, Schmersal esegue sotto la propria responsabilità anche la valutazione della conformità di questa combinazione di prodotti elencati nell'Allegato IV.

Per ulteriori informazioni tecniche si rimanda al Catalogo Schmersal online disponibile in Internet all'indirizzo www.schmersal.net.

K.A. Schmersal GmbH & Co. KG
Möddinghofe 30, D - 42279 Wuppertal
Postfach 24 02 63, D - 42232 Wuppertal

Telefono +49 - (0)2 02 - 64 74 - 0
Telefax +49 - (0)2 02 - 64 74 - 1 00
E-mail: info@schmersal.com
Internet: <http://www.schmersal.com>