



SV Instruktionsbok sidorna 1 till 2
Översättning av original instruktionsbok

Ändamål och användning

Säkerhetssensor RSS260 kan som tillval användas med transponder RST-U-2. Instruktionsboken för RSS260 måste fortfarande beaktas. Vid användning av kombinationen RSS260 och RST-U-2 räknas avvikande resp. extra information upp nedan, avseende monteringsposition och kopplingsavstånd.

Varning för felanvändning



Vid ej fackmannamässig eller ej avsedd användning eller manipulation kan risker för personer eller skador på maskin- resp. anläggningsdelar inte uteslutas vid användning av säkerhetsbrytaren. Beakta även relevant information i norm ISO 14119.

Montering



Vid montering ska kraven enligt standarden ISO 14119 beaktas.

Fastsättningen av RST-U-2 sker med M3-skruv (max. åtdragningsmoment 0,6 Nm). De aktiva ytorna på säkerhetssensorn och transpondern måste stå mittemot varandra.



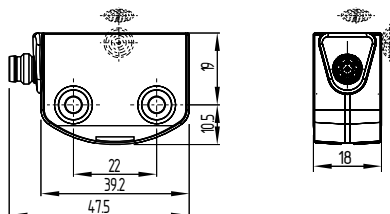
Säkerhetsbrytare och transpondern skall på lämpligt sätt monteras på skyddsanordningen så att den inte går att lossa (t.ex. engångsskruvar, limma, borra skruvhuvuden, stifta).

Ett 1,2 mm stift i hålet på baksidan av RST-U-2 förhindrar förvriddning, till den mån den inte på annat sätt kan uteslutas på monteringsidan.

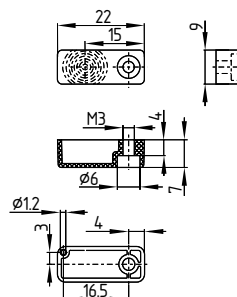
Mått

Alla mått i mm.

Säkerhetssensor RSS260

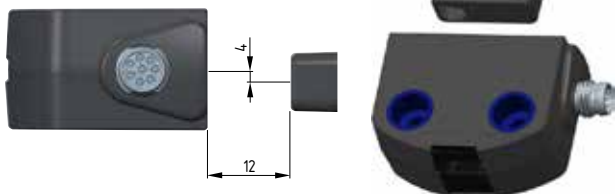


Transponder RST-U-2

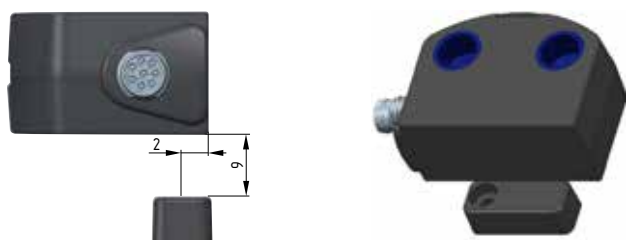


Manövreringsriktningar

Manöver framifrån



Sidomanöver



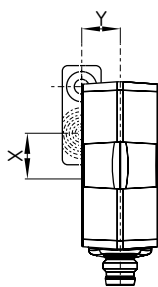
Aktivering från sidan endast från den sensorsida som visas.

Aktiveringsavstånd (enligt EN 60947-5-3)

Manöverriktning	Framifrån	Från sidan
Typiskt aktiveringsavstånd:	12 mm	9 mm
Garanterat aktiveringsavstånd s_{30° :		
- Temperaturområde -10 °C ... +60 °C:	10 mm	6 mm
- Temperaturområde -25 °C ... +65 °C:	8 mm	4 mm
Garanterat deaktiveringsavstånd s_{ar} :	18 mm	

Offset i sidled

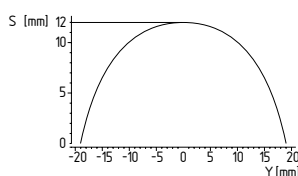
Tvärförskjutningen (Y) är max. ± 18 mm. Den max. höjdförskjutningen (X) är ± 8 mm. Vid manöver från sidan måste området med sidloberna undvikas.



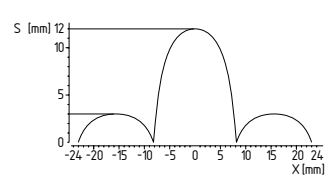
Aktiveringskurvor

Kurvorna visar de typiska kopplingsavstånden för säkerhetssensorn vid närmande av transpondern i relation till manöverriktningen.

Tvärförskjutning



Höjdförskjutning



Manöverriktningar framifrån eller från sidan som föredras. Vid manövrering från sidan minskar aktiveringsavstånden med ca 3 mm.

Omfattande kvalitetssäkring enligt 2006/42/EG

Schmersal är ett enligt maskindirektivets bilaga X certifierat företag. Därigenom är Schmersal behörigt att på eget ansvar utföra överensstämmelsebedömningen av i bilaga IV angivna produkter.

Ytterligare teknisk information finns under www.schmersal.net i online-katalogen på Internet.

K. A. Schmersal GmbH & Co. KG
Mödinghofe 30, D - 42279 Wuppertal
Postfach 24 02 63, D - 42232 Wuppertal

Telefon +49 - (0)2 02 - 64 74 - 0
Telefax +49 - (0)2 02 - 64 74 - 1 00
E-post: info@schmersal.com
Internet: <http://www.schmersal.com>