



PL Instrukcja obsługiStrona 1
Oryginał

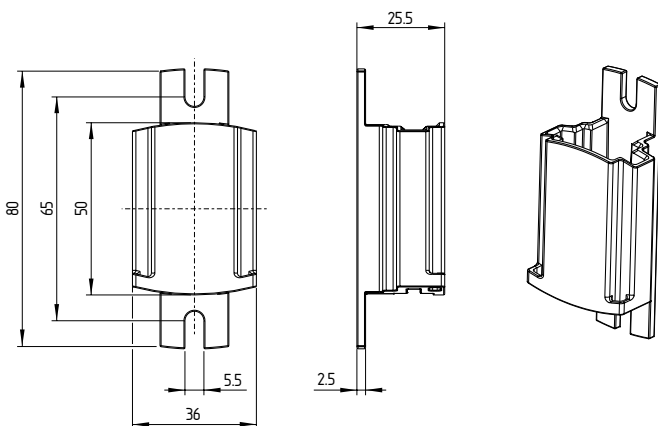
Przeznaczenie i zastosowanie

Blokada serwisowa chroni przed omyłkowym zamknięciem w przypadku osłon, za które można wchodzić. Wchodząc do strefy zagrożenia obsługa lub personel serwisowy umieszcza kłódkę na blokadzie serwisowej. Można zamocować od 1 do 6 kłódek (nie są zawarte w zakresie dostawy) o maksymalnej średnicy kabłąka 6 mm.

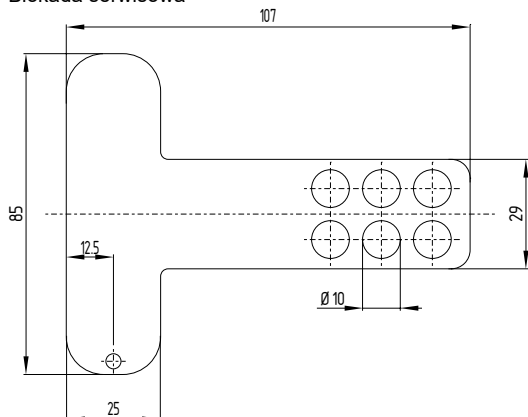
Wymiary

Wszystkie wymiary w mm.

Oprawka

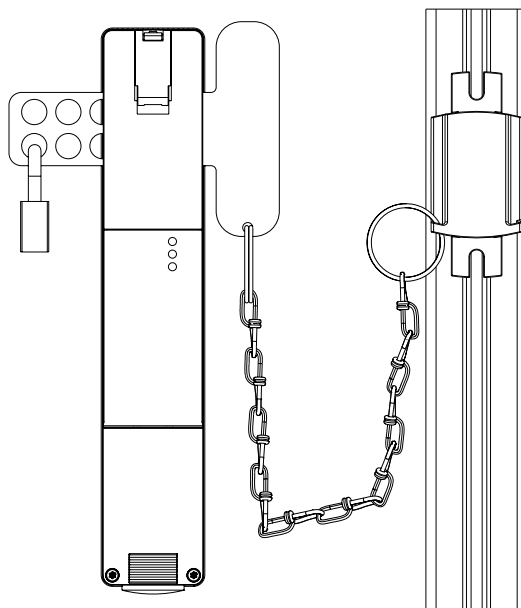


Blokada serwisowa



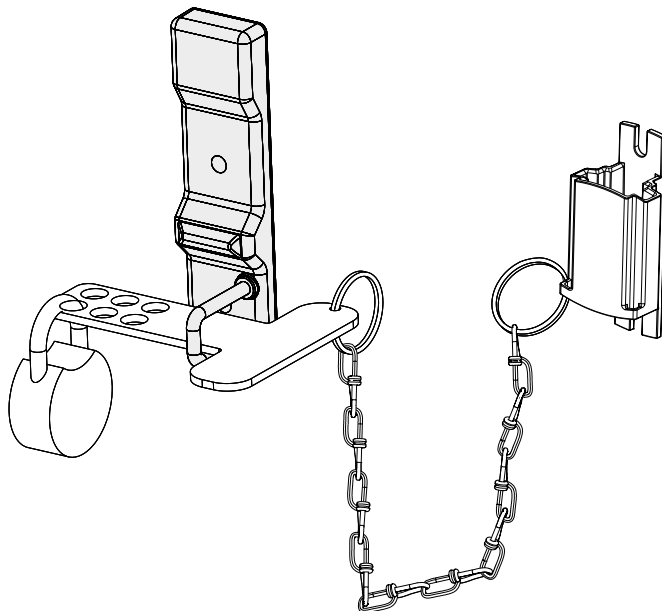
Zastosowanie

Stosowanie SZ201-1 z wyłącznikiem bezpieczeństwa AZ201 lub z elektroniczną blokadą bezpieczeństwa AZM201
Blokada serwisowa blokuje otwór wprowadzający aktywatora. Uniemożliwia to zamknięcie osłony, co zapobiega nieumyślnemu uruchomieniu maszyny.



Stosowanie SZ201-1 z elektroniczną blokadą bezpieczeństwa AZM300

Blokada serwisowa jest wsuwana przez kabłąk aktywatora, dzięki czemu nie można ustawić krzyżaka obrotowego w położeniu „Urządzenie ochronne zamknięte”. Uniemożliwia to zamknięcie osłony, co zapobiega nieumyślnemu uruchomieniu maszyny.



K.A. Schmersal GmbH & Co. KG
Mödinghofe 30, 42279 Wuppertal
Niemcy
Telefon: +49 202 6474-0
Faks: +49 202 6474-100
E-mail: info@schmersal.com
Internet: www.schmersal.com