



IT Manuale d'istruzioni Pagine da 1 a 2
Original

Informazioni sul presente documento

Il presente manuale d'istruzioni fornisce le informazioni richieste per il montaggio, la messa in servizio, il funzionamento sicuro e lo smontaggio del dispositivo di commutazione. Si raccomanda di conservare le presenti istruzioni perchè restino perfettamente leggibili e in un luogo facilmente accessibile.

Le operazioni descritte nel presente manuale d'istruzioni dovranno essere eseguite solo da personale specializzato, qualificato e autorizzato dal gestore dell'impianto. Le operazioni descritte nel presente manuale d'istruzioni dovranno essere eseguite solo da personale specializzato, qualificato e autorizzato dal gestore dell'impianto.

La selezione e l'installazione dei dispositivi di commutazione, così come i relativi collegamenti di controllo necessitano di una conoscenza approfondita delle normative di settore e dei requisiti di legge da parte di costruttori di impianti.

Note generali di sicurezza

Osservare le note di sicurezza riportate nel manuale d'istruzioni, nonché le disposizioni nazionali relative ad installazione, sicurezza e prevenzione degli infortuni.

Il produttore non si assume alcuna responsabilità per quanto dichiarato. Si riserva il diritto di apportare modifiche tecniche migliorative.



Avvertenza in caso di uso non corretto

L'eventuale utilizzo non corretto o non conforme o interventi non autorizzati possono causare pericoli per le persone o danni a componenti della macchina o dell'impianto in seguito all'impiego del dispositivo di commutazione.

Liberatoria

Il produttore non si assume alcuna responsabilità per danni e malfunzionamenti operativi dovuti ad errori di montaggio o alla mancata osservanza del presente manuale d'istruzioni. È esclusa inoltre ogni ulteriore responsabilità del produttore per danni risultanti dall'utilizzo di parti di ricambio o accessori non autorizzati dal produttore.

Per motivi di sicurezza non è permesso effettuare riparazioni, conversioni e modifiche arbitrarie e il produttore non si assume alcuna responsabilità per eventuali danni risultanti da tali operazioni.

Descrizione del prodotto

I contatti porta sono componenti funzionali per il monitoraggio della posizione della porta o del dispositivo di blocco nell'ascensore. Nei dispositivi di commutazione, l'elemento di commutazione e l'azionatore non sono collegati tra loro da un punto di vista costruttivo, ma vengono uniti o separati in maniera funzionale durante la commutazione. All'apertura del dispositivo di protezione l'azionatore viene separato dall'apparecchio base. Nel contatto porta, il contatto NC viene aperto forzatamente.



Per informazioni tecniche si rimanda ai cataloghi Schmersal o al catalogo online disponibile in Internet all'indirizzo www.schmersal.net.

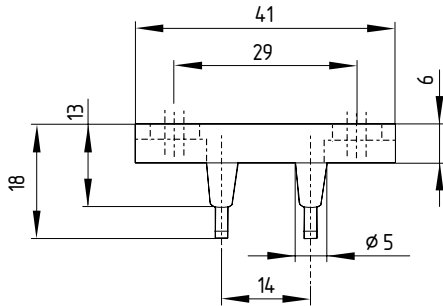


Le dichiarazioni di conformità vigenti sono scaricabili in Internet all'indirizzo www.schmersal.net.

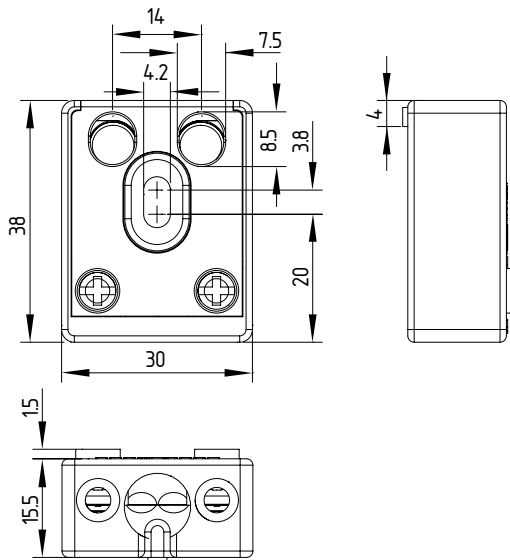
Modalità costruttiva di base

Le seguenti illustrazioni mostrano la struttura di base e le modalità di funzionamento dei contatti e degli attuatori delle porte nelle diverse versioni. Gli attuatori non sono compresi nella fornitura. Per ulteriori dettagli tecnici si rimanda ai cataloghi Schmersal o al Catalogo online disponibile in Internet all'indirizzo products.schmersal.com.

AZ 06-13 B/18 (esemplare)



AZ09K



Montaggio

Le viti di fissaggio del dispositivo di commutazione devono essere fissate in modo da evitarne l'allentamento non autorizzato. La custodia dell'interruttore non deve essere utilizzata come arresto.

Collegare i cavi applicando la coppia di serraggio corrispondente. Provvedere all'inserimento di un eventuale meccanismo di scarico della trazione.



Per informazioni su sezioni di collegamento, coppie di serraggio e corse di azionamento si rimanda ai cataloghi Schmersal o al catalogo online disponibile in Internet all'indirizzo www.schmersal.net.

K.A. Schmersal GmbH & Co. KG
Mödinghofe 30, 42279 Wuppertal
Germany

Telefono: +49 202 6474-0
Fax: +49 202 6474-100
E-mail: info@schmersal.com
Internet: www.schmersal.com

Schmersal India Private Limited
G-7/1, MIDC, Ranjangaon
Taluka Shirur, Dist. Pune – 412 220
Maharashtra
India
Telefono: +91 21 38614700
Telefax: +91 20 66861114
E-Mail: info-in@schmersal.com
Internet: www.schmersal.in

Messa in servizio e manutenzione

Il dispositivo di commutazione deve essere testato per verificarne il corretto funzionamento. Innanzi tutto è necessario assicurare quanto segue:

1. Assenza di danni sulla custodia dell'interruttore
2. Corretto funzionamento dell'organo di azionamento
3. Integrità delle entrate e dei collegamenti dei cavi

Si raccomanda di eseguire un controllo visivo e funzionale ad intervalli regolari.

Eventuali dispositivi danneggiati o difettosi dovranno essere sostituiti.

Smontaggio e smaltimento

Smontare il dispositivo di commutazione solo in assenza di tensione e smaltirlo in conformità con le disposizioni e le normative nazionali vigenti.