



Dados técnicos

Instruções:	EN 60947-5-1
Tipo de proteção:	IP66, IP67 conforme EN 60529
Classe de proteção PS315 ou PS316:	I ou II,
Grau de contaminação por sujidade:	3
Temperatura ambiente:	-30 °C ... +80 °C
- Variantes temperatura baixa (índice de encomenda -T-):	-40 °C ... +80 °C
Resistência mecânica:	> 10.000.000 ciclos de comutação
- índice de encomenda -Z..R- ou -T-:	> 1.000.000 ciclos de comutação
Binários de aperto:	
- Parafusos de fixação PS315 ou PS316:	2 Nm ou 1,2 Nm
- Parafuso da tampa PS315:	2,6 Nm
- Parafusos de contacto:	0,6 Nm ... 0,8 Nm
Material dos contactos:	Prata
- índice de encomenda A1,A2,A3: Contactos em ouro	0,3 µm, 1 µm, 3 µm
Secção do cabo:	0,34 ... 1,5 mm <sup>2</sup>
Comprimento de decapagem do condutor:	5 ... 6 mm
Categoria de aplicação AC-15, DC-13 I <sub>n</sub> /U <sub>e</sub> :	3 A / 240 VAC, 3 A / 24 VDC
- P316 com conector M12, 4 pólos:	3 A / 240 VAC, 3 A / 24 VDC
- PS315 com conector M12, 4 pólos:	3 A / 50 VAC, 3 A / 24 VDC
- PS315/316 com conector M12, 8 pólos:	2 A / 30 VAC, 2 A / 24 VDC
Resistência projetada contra picos de tensão U <sub>imp</sub> :	4 kV
- Conector M12, 4 pólos ou 8 pólos:	0,8 kV
Tensão de isolamento projetada U <sub>i</sub> :	300 V
- Conector M12, 4 pólos ou 8 pólos:	50 VAC, 24 VDC
Corrente de ensaio térmico I <sub>the</sub> :	
- Conexão por parafuso, 2 contactos ou 3 contactos:	10 A ou 5 A
- Conector M12, 4 pólos ou 8 pólos:	4 A ou 2A
Proteção contra curto-circuito:	Fusível 6 A gG D
Corrente de curto-circuito condicional:	400 A
B <sub>10D</sub> Contacto NF conforme EN ISO 13849-1:	20.000.000

PS315...-ST: A Fonte de alimentação tem de ter um limite de isolamento e proteção de corrente ao máximo de 30Vdc, 3A (42.4Vdc pico).

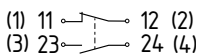
Ligação elétrica

A ligação elétrica pode ser efetuada apenas em estado desenergizado por pessoal técnico autorizado.

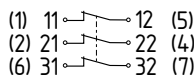
Para a entrada do condutor devem ser utilizados buçins adequados com o respetivo tipo de proteção. Pinagem das versões com conector M12 indicada em parêntesis. Todos os contactos NF de rutura positiva .

Comutação lenta

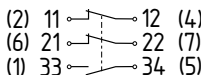
1 NA / 1 NF



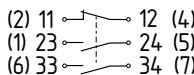
3 NF



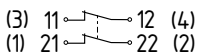
1 NA / 2 NF



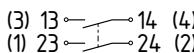
2 NA / 1 NF



2 NF

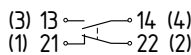


2 NA

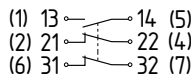


Comutação de ação rápida

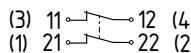
1 NA / 1 NF



1 NA / 2 NF



2 NF



Conector ST

4-pólos



8-pólos (PS315: pino 3 = FE)



Involúcro sem condutor de proteção

Todas as conexões elétricas devem ser isoladas da rede elétrica por transformadores de segurança de acordo com a IEC 61558-2-6 com limitação da tensão de saída em caso de falha ou medidas equivalentes de isolamento.

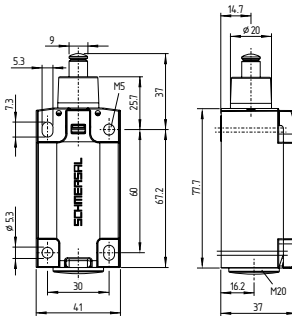
Montagem

O invólucro do interruptor não deve ser usado como batente. A posição de utilização pode ser qualquer uma. Dimensões em mm

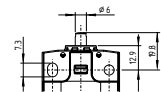


Nos interruptores de posição de bloqueio (índice de encomenda -Z..R-) a reposição do engate deve ser feita manualmente.

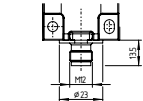
PS315...-S300  
PS316...-S300



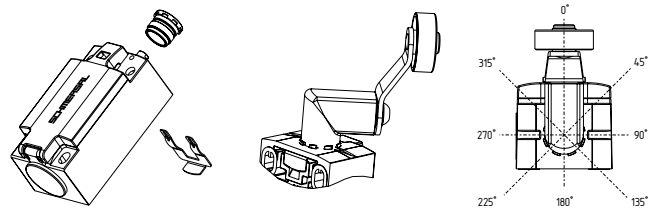
Interruptor base, modular:  
PS315...-S200  
PS316...-S200



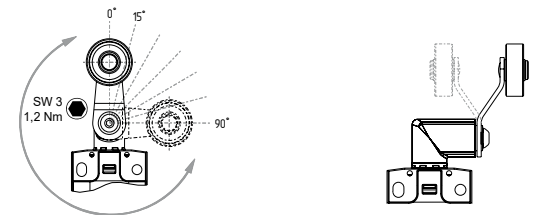
PS315...-ST  
PS316...-ST



Elemento atuador (ajustável em passos de 45°)



Alavanca de rolete (regulável em passos de 15)



Devem ser cumpridas as normas nacionais específicas de instalação, segurança e prevenção de acidentes e normas para a eliminação correta.



Outras informações bem como a declaração de conformidade atual podem ser consultadas nos catálogos da Schmersal ou nos catálogos online na internet em [products.schmersal.com](http://products.schmersal.com).

K.A. Schmersal GmbH & Co. KG

Mödinghofe 30, 42279 Wuppertal  
Alemanha  
Telefone: +49 202 6474-0  
Telefax: +49 202 6474-100  
E-Mail: [info@schmersal.com](mailto:info@schmersal.com)  
Internet: [www.schmersal.com](http://www.schmersal.com)

