

System solutions for every lift.
Everywhere.

bpTARGET ZIELRUFSYSTEM

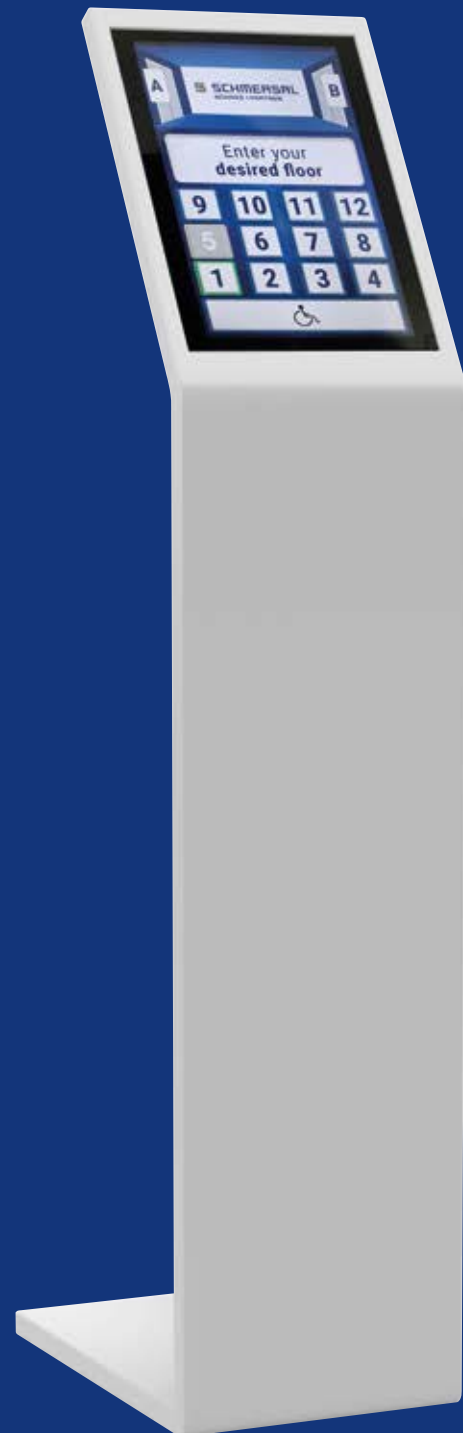
NEU



SCHMERSAL
BÖHNKE+PARTNER

bpTARGET ZIELRUFSYSTEM

- Aufzugsgruppensteuerung zur Steigerung der Effizienz des Passagierflusses
- Benutzerfreundliche Bedienelemente mit Touchscreen für intuitive Nutzung
- Erhöhung der Transportkapazität und -leistung
- Verkürzung der Warte- und Fahrzeiten
- Zuweisung der Fahrgäste zu den einzelnen Aufzügen
- Erhöhung des Nutzungs- und Fahrkomforts
- Reduktion des Energieverbrauchs
- Geringerer Verschleiß der Türen durch Reduzierung der Anzahl der Stopps
- Entwickelt für die perfekte Zusammenarbeit mit unserer Aufzugsteuerung bp408
- Integriert in bp408 ohne separaten Controller: nur entsprechendes CANopen-Display erforderlich



bpTARGET ZIELRUFSYSTEM

In Geschäftsgebäuden mit konstantem Verkehrsfluss und unzähligen Aufzugsfahrten pro Stunde ist unser Zielrufsystem bpTARGET unerlässlich, um die Effizienz zu steigern, Wartezeiten zu verkürzen und das allgemeine Benutzererlebnis zu verbessern.

Im Gegensatz zu herkömmlichen Aufzügen, bei denen die Benutzer ihr gewünschtes Stockwerk innerhalb der Kabine auswählen, können die Fahrgäste bei Zielrufsystemen ihr Ziel eingeben, bevor sie den Aufzug betreten. Diese fortschrittliche Funktion ermöglicht es dem System, Fahrgäste zu gruppieren, die in die gleiche oder eine nahe gelegene Etage fahren, wodurch die Fahrstrecke des Aufzugs optimiert und die Anzahl der Aufzugstopps minimiert wird.

Dies führt zu kürzeren Fahrzeiten, weniger Warteschlangen zu Spitzenzeiten und einer höheren Energieeffizienz, da unnötige Aufzugsstopps vermieden werden. Für Unternehmen bedeutet dies einen reibungsloseren Verkehrsfluss, eine höhere Kundenzufriedenheit und ein besseres Zeitmanagement, was für die Aufrechterhaltung der Produktivität und eines positiven Umfelds in stark frequentierten Geschäftsgebäuden unerlässlich ist.

In einem zunehmend bewussten und anspruchsvollen Markt, in dem Lösungen gegen den Klimawandel gefragt sind, optimiert bpTARGET die Reiseeffizienz, indem es die Anzahl der Aufzugstopps und den Gesamtenergieverbrauch deutlich reduziert.

Dieser rationelle Ansatz minimiert nicht nur die Wartezeiten, sondern verringert auch den Stromverbrauch und trägt so zu Energieeinsparungen und zum Kampf gegen den Klimawandel bei.

Durch die Verbesserung der betrieblichen Effizienz unterstützt das System die Nachhaltigkeitsziele und erfüllt die umweltfreundlichen Ansprüche des Marktes.



bpTARGET wurde entwickelt, um das Verkehrsflussmanagement in Geschäftsgebäuden, Krankenhäusern, Hotels, Einkaufszentren, Kreuzfahrtschiffen und Bürogebäuden zu verbessern.



Display auf dem Boden des Gebäudes, montiert in einer Säule

WIE ES FUNKTIONIERT

bpTARGET ist ein intelligentes und effizientes Zielrufsystem für Aufzüge, bei dem der Fahrgast das Zielstockwerk in der Lobby des Gebäudes auswählt, anstatt die „Auf- und Ab“-Taste zu drücken und das gewünschte Stockwerk in der Kabine auszuwählen.

Das System gruppiert die Fahrgäste nach Zieletage im selben Aufzug, reduziert die Anzahl der Stopps und optimiert die Aufzugsfahrt – integrieren Sie bpTARGET, um den Personentransport in Ihrem Gebäude zu verbessern.

VERBESSERUNG DER VERKEHRSEFFIZIENZ

- Keine verzögerten Aufzugsfahrten mehr durch Zwischenstopps
- Keine überfüllten Aufzüge mehr
- Keine Warteschlangen mehr
- Kein mühsames Drücken der Etagentaste in einer überfüllten Aufzugskabine mehr

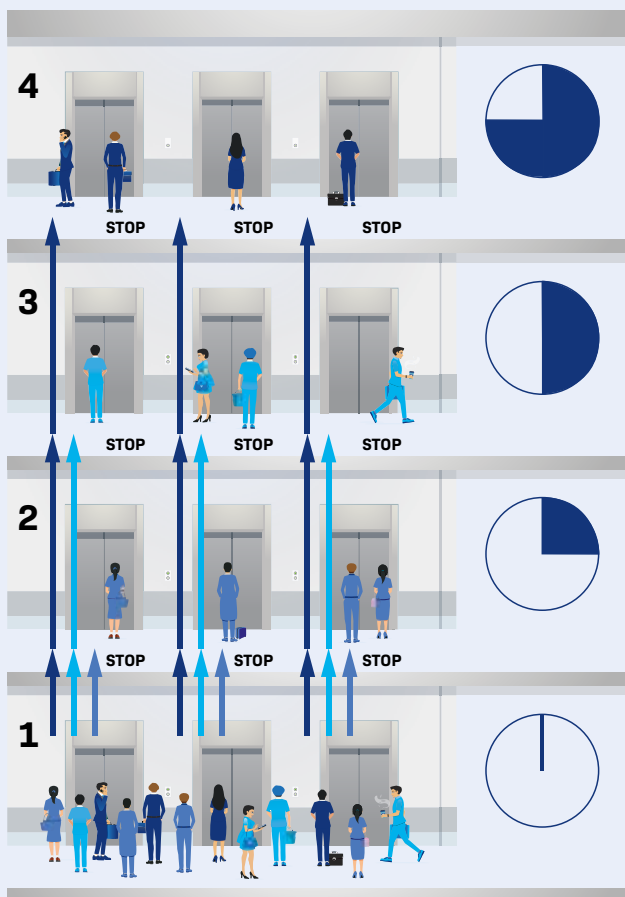
bpTARGET

EFFIZIENZ IM VERKEHRSFLUSS

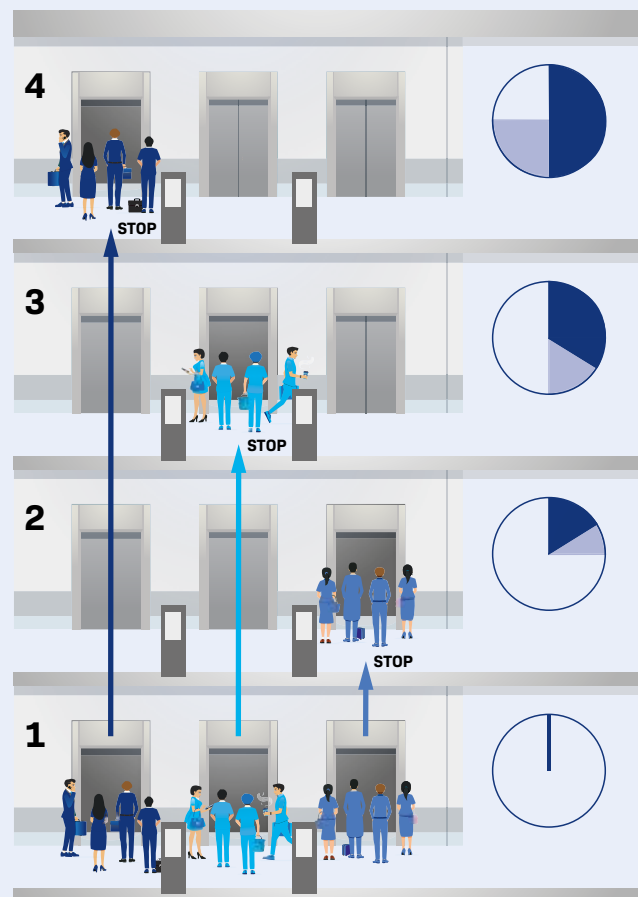
Vergleich von Sammelrufsteuerung und Zielrufsteuerung bei Fahrgastspitzen.
Es wird von einer vereinfachten Situation mit den folgenden Kriterien ausgegangen:

- Belebtes Bürogebäude mit drei Aufzugsgruppen
- 12 Passagiere betreten nacheinander das Gebäude
- Fahrgastspitzen: alle Fahrgäste, die vom Erdgeschoss zur Zieletage reisen
- Kein Verkehr zwischen den Etagen

Schematische Darstellung einer Aufzugsgruppe mit drei Kabinen und Sammelsteuerung



Schematische Darstellung einer Aufzugsgruppe mit drei Kabinen und Zielrufsteuerung



Betrieb mit bpTARGET-Zielrufsystem:

- Verringerung der Stopps und der Fahrzeit:
Im obigen Beispiel:
Sammelsteuerung = 9 Stopps vs. **bpTARGET = 3 Stopps**
- Integriert in bp408, keine separate Steuerung erforderlich
- Nur entsprechendes CANopen-Display notwendig

bpTARGET TOUCHSCREEN

Unser Touchscreen ist so konzipiert, dass er an der Wand oder in einer Säule montiert werden kann. Die zwei verschiedenen Größen ermöglichen es, einen größeren Bildschirm für die Aufzugskabine und einen kleineren Bildschirm für den Aufzugseingang auf jeder Etage zu verwenden.

Das Layout der Anzeige kann je nach Kunden- und Gebäudeanforderungen individuell gestaltet werden.



Eingabeterminal an jeder Haltestelle
(7" oder 10,5" Touchscreen)



■ Touchscreen 7"



■ Touchscreen 10,1"

Key Features

	<ul style="list-style-type: none"> • Display zur Anbringung an jeder Tür 	<ul style="list-style-type: none"> • Display zur Anbringung an der Aufzugskabine
--	---	---

Technische Daten

Auflösung	1024 × 600 px	1280 × 800 px
Aktive Fläche	154 × 85 mm	217 × 136 mm
Gehäuse-Abmessungen (H × B × T)	202 × 138 × 30 mm	272 × 190 × 30 mm
Gewicht	0,5 kg	1 kg
Elektrische Daten		
Versorgungsspannung	24 VDC	24 VDC
Einschaltstrom (max.)	1,5 A	1,5 A
Energiebedarf	8 W	10 W
Umgebungsbedingungen		
Umgebungstemperatur	-20 °C ... +50 °C	-20 °C ... +50 °C

bpTARGET

bp408 – STEUERUNGSSYSTEM

- Kompakte Bauform
- Software mit umfangreichen Funktionen
- Für alle Einbauorte geeignet
- Baumustergeprüfte Sicherheits-schaltung nach EN 81-20/50
- 16 programmierbare Ein-/Ausgänge:
8 Eingänge / 8 Ausgänge
- Schnittstellen: CANopen Lift, USB, Ethernet, RS 485 (DCP) und RS 232
- Einsetzbar sowohl für Seil- als auch für Hydraulikanlagen
- Hoch entwickelter, an Kundenanforderungen adaptierbarer Gruppenalgorithmus ohne übergeordneten Rechner
- Unterstützt alle Arten von Schacht- und Kabinentüren
- Unterstützt absolute Kopiersysteme (Linear- und Drehgeber)
- Unterstützt sichere Positionsauswertungen (PSU)



SYSTEM SOLUTIONS FOR EVERY LIFT. EVERYWHERE.

Die Aufzugssysteme unserer Kunden stehen im Zentrum unserer Aufmerksamkeit. Ganz gleich, ob Neuanlage oder Modernisierung, mit unserer langjährigen Erfahrung ermitteln wir nach Ihren Wünschen eine individuelle oder standardisierte Lösung. Denn unser gemeinsames Ziel ist es, die sichere Bewegung der Aufzugsanlage für die Benutzer zu gewährleisten.

Schmersal Böhnke + Partner ist Mitglied der Schmersal Gruppe. Die eigen-
tümergeführte Schmersal Gruppe setzt sich mit ihren Produkten seit Jahr-
zehnten für die Sicherheit von Mensch und Maschine ein. Das 1945
gegründete Unternehmen ist mit sieben Produktionsstandorten auf drei
Kontinenten sowie mit eigenen Gesellschaften und Vertriebspartnern in mehr
als 60 Nationen präsent. Im anspruchsvollen Aufgabenfeld der Maschinensi-
cherheit gehört die Schmersal Gruppe zu den internationalen Markt- und
Kompetenzführern. Auf der Basis eines umfassenden Produktportfolios
entwickeln und projektieren die rund 2000 Mitarbeiterinnen und Mitarbeiter
des Unternehmens komplette sicherheitstechnische Systemlösungen.

Seit über 50 Jahren liefern wir qualitativ hochwertige Komponenten für die
Aufzugindustrie. Mit der Aufnahme von Böhnke + Partner in die Schmersal
Gruppe haben wir den Systemgedanken auch für die Aufzugindustrie über-
nommen. Das Produktportfolio – mit Steuerungssystemen und -komponenten
– umfasst seitdem alle notwendigen Elemente, um eine Aufzugsanlage elek-
trisch auszustatten.

Mit unseren Produkten beliefern wir Aufzughersteller in der ganzen Welt.
Die Schmersal Gruppe verfügt über vier Fertigungswerke in Deutschland
sowie je ein Fertigungswerk in Brasilien, China und Indien. Wir bieten die
Flexibilität eines mittelständischen Unternehmens, kombiniert mit der
internationalen Präsenz eines Konzerns.



STEUERUNGSSYSTEME



KOMPONENTEN FÜR DEN AUFZUGBAU



STEUERUNGSBAU



x.000 / L+W / 08.2024 / Teile-Nr. 103056875 / DE / Ausgabe 01



SCHMERSAL
BÖHNKE+PARTNER

Die genannten Daten und Angaben wurden sorgfältig geprüft.
Technische Änderungen und Irrtümer vorbehalten.

www.boehnkepartner.de