

System solutions for every lift.
Everywhere.

bpTARGET BESTEMMINGSOOPROEPSYSTEEM

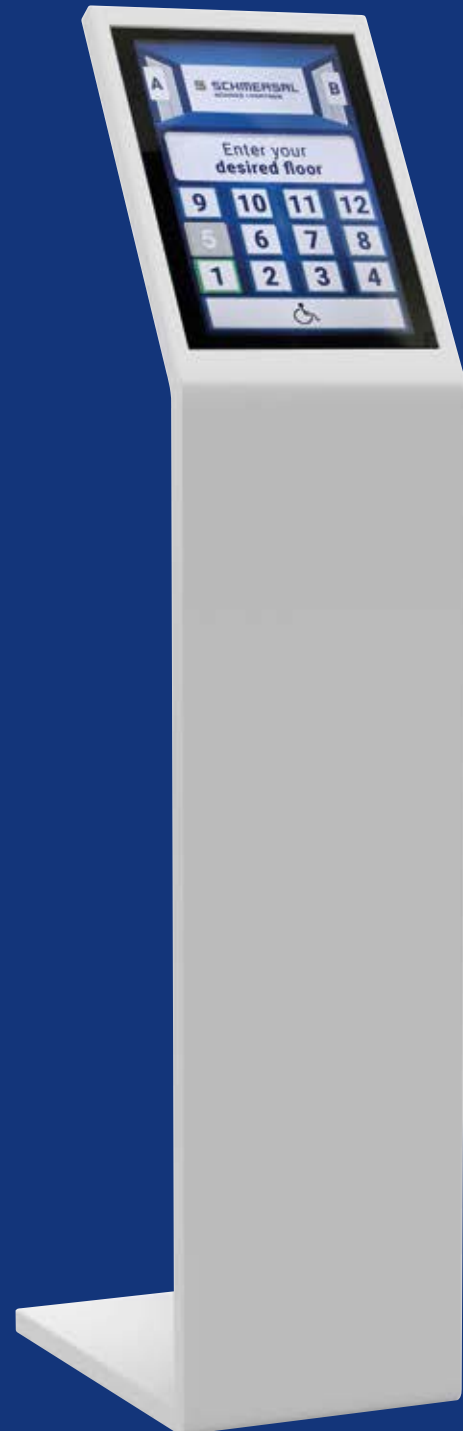
NIEUW



SCHMERSAL
BÖHNKE+PARTNER

bpTARGET BESTEMMING SOPROEPSYSTEEM

- Liftgroepbesturing om de efficiëntie van de passagiersstroom te verhogen
- Gebruiksvriendelijke bediening met aanraakscherm voor intuïtief gebruik
- Toename van transportcapaciteit en -prestaties
- Vermindering van wacht- en reistijden
- Toewijzing van passagiers aan de individuele liften
- Verhoogd gebruiks- en rijcomfort
- Vermindering van energieverbruik
- Minder slijtage aan de deuren door minder stops
- Ontwikkeld voor perfecte samenwerking met onze bp408 liftcontroller
- Geïntegreerd in bp408 zonder afzonderlijke controller: alleen bijbehorend CANopen-display vereist



bpTARGET

BESTEMMING SOPROEPSYSTEEM

In commerciële gebouwen met een constante verkeersstroom en talloze liftritten per uur is ons bestemmingsoproepsysteem bpTARGET essentieel om de efficiëntie te verhogen, wachttijden te verkorten en de algehele gebruikerservaring te verbeteren.

In tegenstelling tot conventionele liften, waar gebruikers hun gewenste verdieping in de liftkooi kiezen, kunnen passagiers bij bestemmingsoproepsystemen hun bestemming invoeren voordat ze de lift instappen. Met deze geavanceerde functie kan het systeem passagiers groeperen die naar dezelfde of een nabijgelegen verdieping gaan, waardoor de reisafstand van de lift wordt geoptimaliseerd en het aantal liftstops tot een minimum wordt beperkt.

Dit leidt tot kortere reistijden, minder wachtrijen tijdens piekuren en een grotere energie-efficiëntie, omdat onnodige liftstops worden vermeden. Voor bedrijven betekent dit een vlottere verkeersstroom, grotere klanttevredenheid en beter tijdbeheer, wat essentieel is voor het behoud van productiviteit en een positieve omgeving in drukke commerciële gebouwen.

In een steeds bewustere en veeleisendere markt waar oplossingen voor klimaatverandering gevraagd worden, optimaliseert bpTARGET de reisefficiëntie door het aantal liftstops en het totale energieverbruik aanzienlijk te verminderen.

Deze rationele aanpak minimaliseert niet alleen de wachttijden, maar vermindert ook het elektriciteitsverbruik en draagt zo bij aan energiebesparing en de strijd tegen klimaatverandering.

Door de operationele efficiëntie te verbeteren, ondersteunt het systeem duurzaamheidsdoelen en voldoet het aan de milieuvriendelijke eisen van de markt.



bpTARGET is ontwikkeld om het beheer van verkeersstromen in commerciële gebouwen, ziekenhuizen, hotels, winkelcentra, cruiseschepen en kantoorgebouwen te verbeteren.



Weergave op de vloer van het gebouw, gemonteerd in een kolom

HOE HET WERKT

bpTARGET is een intelligent en efficiënt bestemmingsoproepsysteem voor liften waarbij de passagier de bestemmingsverdieping in de lobby van het gebouw selecteert in plaats van op de "op en neer"-knop te drukken en de gewenste verdieping in de liftkooi te selecteren.

Het systeem groepeert passagiers op bestemmingsverdieping in dezelfde lift, vermindert het aantal stops en optimaliseert het liftraject - integreer bpTARGET om het passagiersvervoer in je gebouw te verbeteren.

DE TRANSPORTEFFICIËNTIE VERBETEREN

- Geen vertraagde liftritten meer door tussenstops
- Geen overvolle liften meer
- Geen wachtrijen meer
- Nooit meer vervelend op de vloerknop drukken in een overvolle liftcabine

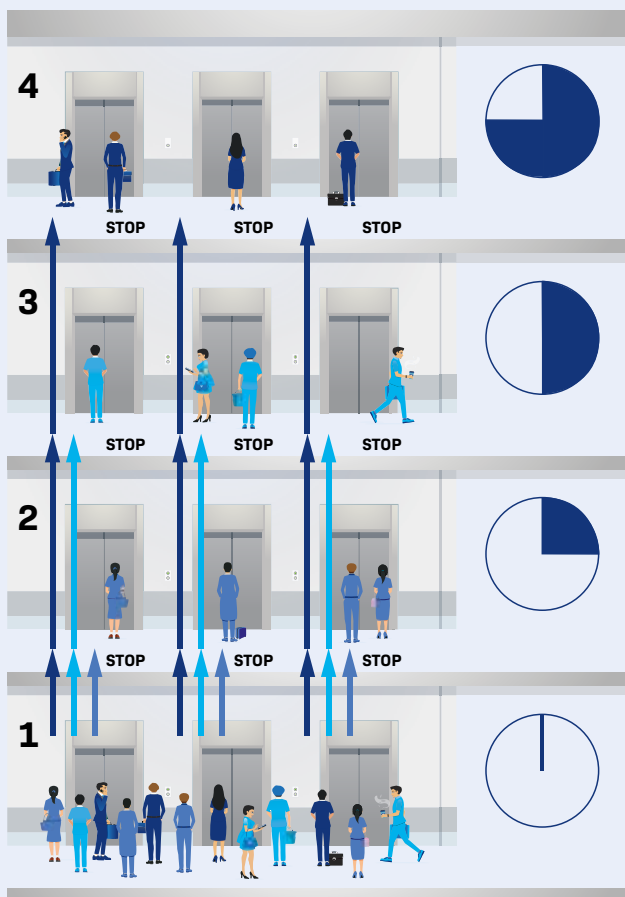
bpTARGET

EFFICIËNTIE IN VERKEERSSTROOM

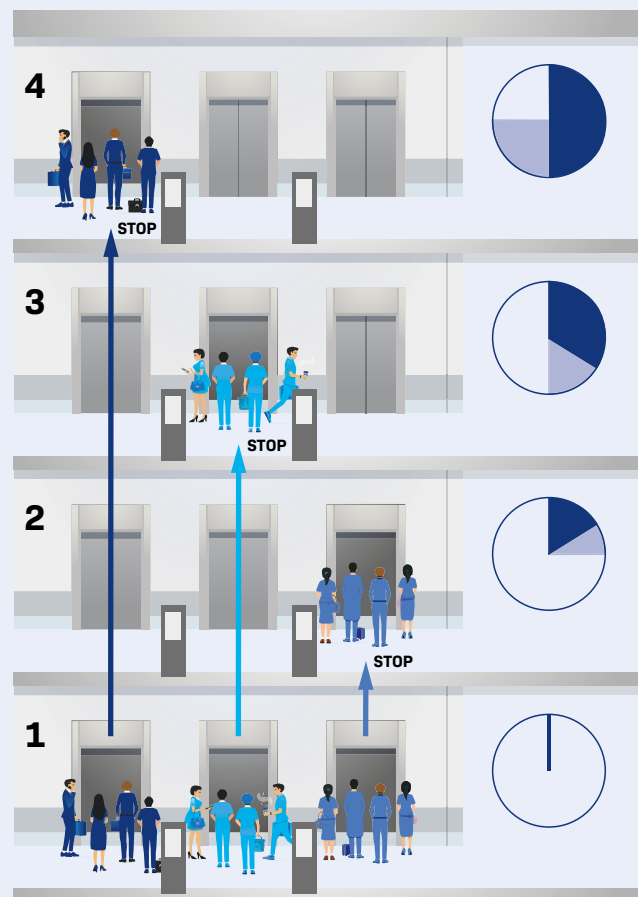
Vergelijking van collectieve oproepbesturing en bestemmingsaanroepbesturing voor pieken in het aantal passagiers. Er wordt uitgegaan van een vereenvoudigde situatie met de volgende criteria:

- Druk kantoorgebouw met drie liftgroepen
- 12 passagiers komen achter elkaar het gebouw binnen
- Passagierpieken: alle passagiers die van de begane grond naar de bestemmingsverdieping reizen
- Geen verkeer tussen de verdiepingen

Schematische voorstelling van een liftgroep met drie cabines en collectief besturingssysteem



Schematische voorstelling van een liftgroep met drie cabines en bestemmingsoproepbesturing



Werking met bpTARGET bestemmingsoproepsysteem:

- Vermindering van het aantal stops en reistijd: In bovenstaand voorbeeld:
Collectieve controle = 9 stops vs. bpTARGET = 3 stops
- Geïntegreerd in bp408, geen afzonderlijke besturing nodig
- Alleen corresponderend CANopen-display vereist

bpTARGET AANRAAKSCHERM

Ons touchscreen is zo ontworpen dat het aan de muur of in een kolom kan worden gemonteerd. De twee verschillende formaten maken het mogelijk om een groter scherm te gebruiken voor de liftcabine en een kleiner scherm voor de liftingang op elke verdieping.

De lay-out van het display kan worden aangepast aan de eisen van de klant en het gebouw.



Ingangsaansluiting bij elke aanslag (7" of 10,1")



■ Aanraakscherm 7"



■ Beeldscherm 10,1"

Belangrijkste eigenschappen

• Display voor montage op elke deur

• Display voor montage op de liftcabine

Technische gegevens

Resolutie	1024 × 600 px	1280 × 800 px
Actief vlak	154 × 85 mm	217 × 136 mm
Afmetingen behuizing (H × B × D)	202 × 138 × 30 mm	272 × 190 × 30 mm
Gewicht	0,5 kg	1 kg
Elektrische gegevens		
Voedingsspanning	24 VDC	24 VDC
Inschakelstroom (max.)	1,5 A	1,5 A
Energiebehoefte	8 W	10 W
Omgevingsvoorwaarden		
Omgevingstemperatuur	-20 °C ... +50 °C	-20 °C ... +50 °C

bpTARGET

bp408 – BESTURINGSSYSTEEM

- Compacte bouwvorm
- Software met uitgebreide functies
- Geschikt voor alle inbouwplaatsen
- Typegekeurde veiligheidsschakeling volgens EN 81-20/50
- 16 programmeerbare in-/uitgangen: 8 ingangen/8 uitgangen
- Interfaces: CANopen Lift, USB, Ethernet, RS 485 (DCP) en RS 232
- Bruikbaar voor kabel- en hydraulische installaties
- Hoogintelligent, aan de eisen van de klant aanpasbaar groepsalgoritme zonder hogere computer
- Ondersteunt alle soorten schacht- en cabinedeuren
- Ondersteunt absolute kopieersystemen (lineaire en schachtencoders)
- Ondersteunt veilige positie-evaluaties (PSU)



SYSTEM SOLUTIONS FOR EVERY LIFT. EVERYWHERE.

De liftsystemen van onze klanten staan bij ons centraal. Of het nu gaat om een nieuwe installatie of een modernisering, we gebruiken onze jarenlange ervaring om een op maat gemaakte of gestandaardiseerde oplossing te vinden die aan uw eisen voldoet. Ons gemeenschappelijke doel is immers om gebruikers een veilige verplaatsing van het liftstelsel te garanderen.

Schmersal Böhne + Partner maakt deel uit van de Schmersal Groep. De door de eigenaar geleide Schmersal Groep zet zich met zijn producten al tientallen jaren in voor de veiligheid van mens en machine. Het bedrijf is opgericht in 1945, heeft zeven productielocaties op drie continenten en wordt vertegenwoordigd door eigen bedrijven en verkooppartners in meer dan 60 landen. In het uitdagende domein van de machineveiligheid behoort de Schmersal Groep tot de internationale markt- en competentieleiders. Op basis van een uitgebreide productportfolio ontwikkelen en plannen de ongeveer 2000 medewerkers van het bedrijf complete systeemoplossingen voor beveiligingstechnologie.

We leveren al meer dan 50 jaar hoogwaardige onderdelen voor de liftindustrie. Met de integratie van Böhne + Partner in de Schmersal Groep hebben we ook het systeemconcept voor de liftindustrie overgenomen. Sindsdien omvat het productassortiment – met besturingssystemen en componenten – alle noodzakelijke elementen om een liftstelsel elektrisch uit te rusten.

We leveren onze producten aan liftfabrikanten over de hele wereld. De Schmersal Groep heeft vier productievestigingen in Duitsland en één in Brazilië, China en India. Wij bieden de flexibiliteit van een middelgroot bedrijf in combinatie met de internationale aanwezigheid van een concern.



BESTURINGS- SYSTEMEN



ONDERDELEN VOOR LIFTCONSTRUCTIE



CONSTRUCTIE VAN HET BESTURINGSSYSTEEM



B+P / 03.2025 / Teile-Nr. 103056878 / NL / Ausgabe 02