

Soluções de sistema para todo elevador.
Em qualquer lugar.

bpTARGET SISTEMA DE CHAMADA ANTECIPADA

NOVO

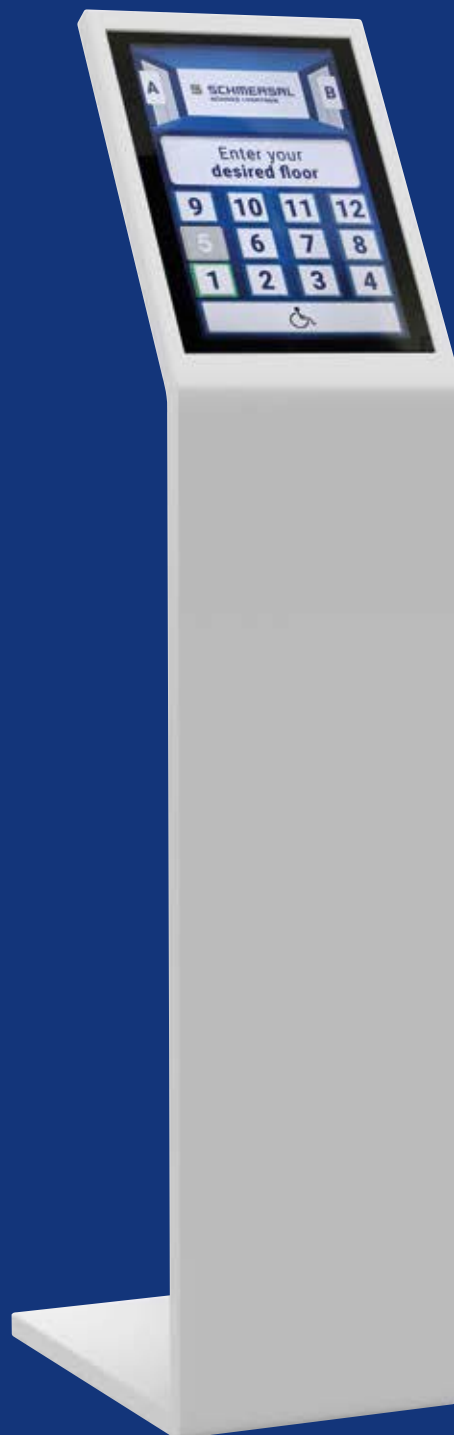


SCHMERSAL
BÖHNKE+PARTNER

bpTARGET

SISTEMA DE CHAMADA ANTECIPADA

- Controle de grupo de elevadores para aumentar a eficiência do fluxo de passageiros
- Interação amigáveis e intuitiva, com tela touch screen;
- Aumento da capacidade de transporte e desempenho
- Redução do tempo de espera e viagem
- Alocação de passageiros para elevadores individuais
- Aumento do conforto do usuário e do passeio
- Redução do consumo de energia
- Menor desgaste das portas, reduzindo o número de paradas
- Projetado para funcionar perfeitamente com nosso controlador bp408
- Integrado ao bp408 (sem necessidade de hardware adicional ao controlador).
- Comunicação em CANOpen com Displays do Térreo, Pavimentos e Cabina.



bpTARGET

SISTEMA DE CHAMADA ANTECIPADA

Em edifícios comerciais com fluxo constante de tráfego e inúmeras viagens por hora, nosso sistema de chamada antecipada bpTARGET é essencial para aumentar a eficiência, reduzir o tempo de espera e melhorar a experiência geral do usuário.

Ao contrário dos elevadores tradicionais, onde os usuários selecionam o andar desejado dentro da cabine, este sistema permite que os passageiros insiram seu destino antes de entrar no elevador. Essa inteligência avançada permite que o sistema agrupe passageiros que estão viajando para o mesmo ou para andares próximos, otimizando a rota do elevador e minimizando o número de paradas.

Isso resulta em tempos de viagem mais rápidos, filas reduzidas em horários de pico e maior eficiência energética, evitando paradas desnecessárias. Para as empresas, isso significa um fluxo de tráfego mais suave, maior satisfação do cliente e melhor gerenciamento de tempo, o que é essencial para manter a produtividade e um ambiente positivo em edifícios comerciais movimentados.

Com um mercado cada vez mais consciente e exigente, onde se busca soluções contra as mudanças climáticas, o bpTARGET otimiza a eficiência das viagens, reduzindo significativamente o número de paradas e o consumo de energia.

Essa abordagem simplificada não só minimiza os tempos de espera, mas também reduz o consumo de energia, contribuindo para a economia de energia e o combate às mudanças climáticas. Ao melhorar a eficiência operacional, o sistema apoia os objetivos de sustentabilidade e atende às expectativas ecológicas do mercado.



O bpTARGET é projetado para melhorar o gerenciamento do fluxo de tráfego em edifícios comerciais, hospitais, hotéis, shoppings, navios de cruzeiro.



Display montado nos andares do edifício

COMO FUNCIONA

O bpTARGET é um sistema inteligente e eficiente de chamada antecipada, onde o passageiro seleciona o andar desejado no andar térreo do edifício, em vez de pressionar o botão de “subir e descer” e selecionar o andar desejado dentro da cabine.

O sistema agrupa e direciona passageiros por destino no mesmo elevador, reduzindo o número de paradas e otimizando a viagem do elevador – integre o bpTARGET para melhorar a experiência de transporte no seu edifício.

MELHORANDO A EFICIÊNCIA DO TRÁFEGO

- Elimina viagens atrasadas por paradas intermediárias
- Elimina elevadores lotados
- Elimina filas de espera
- Elimina a dificuldade em pressionar o botão do andar em uma cabine de elevador lotada

bpTARGET

EFICIÊNCIA NO FLUXO DE TRÁFEGO

Comparação entre controle coletivo e controle de chamada de destino durante o pico de passageiros
Uma situação simplificada com os seguintes critérios é assumida:

- Prédio de escritório movimentado com três grupos de elevadores
- 12 passageiros entrando no prédio um após o outro
- Pico de passageiros: todos os passageiros viajando do andar térreo para o andar de destino
- Sem tráfego entre andares

Diagrama esquemático do grupo de três elevadores com controle coletivo

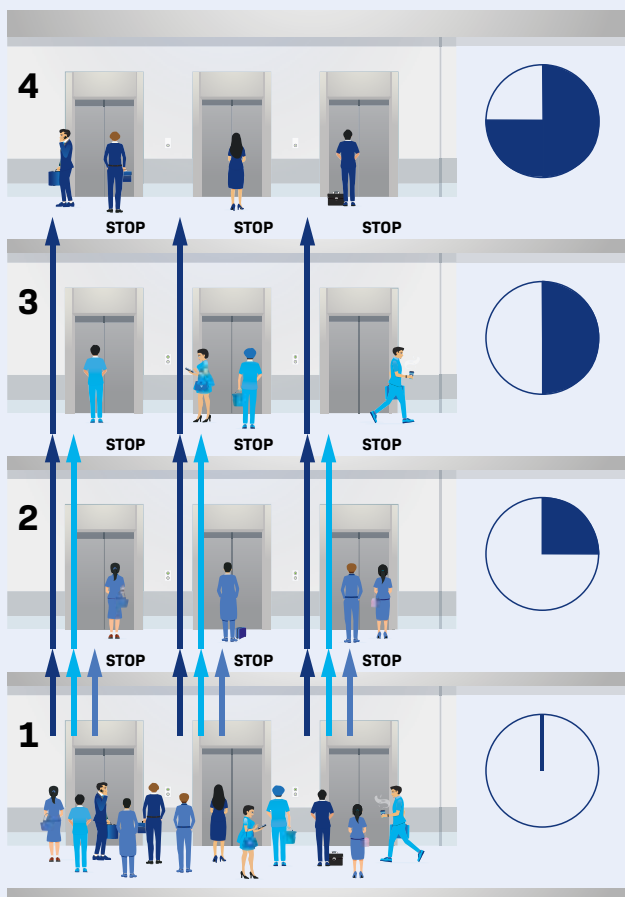
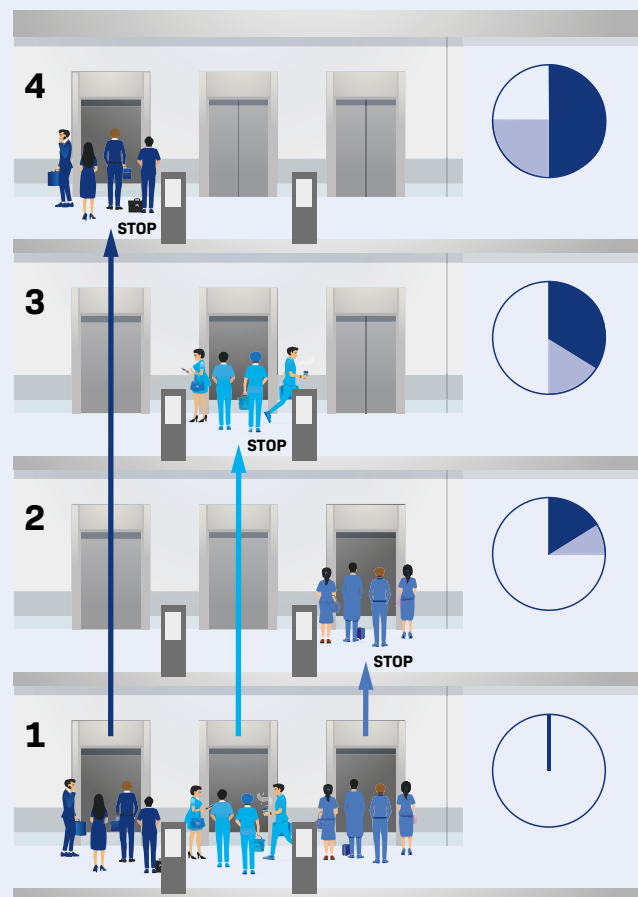


Diagrama esquemático do grupo de três elevadores com controle de chamada de destino



Operação com o sistema de chamada de destino bpTARGET:

- Redução de paradas e tempo de viagem:
No exemplo acima:
Controle Coletivo = 9 paradas vs. **bpTARGET = 3 paradas**
- Integrado no bp408, sem necessidade de controlador separado
- Apenas o display CANopen correspondente é necessário

bpTARGET TOUCH SCREEN

Nossa Tela Touch é projetada para ser montada na parede ou em uma coluna. Os dois tamanhos diferentes permitem ter uma tela maior para a cabine do elevador e uma tela menor a ser colocada na entrada do elevador em cada andar.

O layout da tela pode ser personalizado para atender às necessidades do cliente e do edifício.



Terminal de entrada em cada parada (7" ou 10,5")



■ Tela 7"



■ Tela 10.1"

Principais características

	<ul style="list-style-type: none"> Tela projetada para ser colocada em cada porta 	<ul style="list-style-type: none"> Tela projetada para ser colocada na cabine do elevador
--	--	--

Dados técnicos

Resolução	1024 × 600 px	1280 × 800 px
Área ativa	154 × 85 mm	217 × 136 mm
Dimensões do invólucro (A × L × P)	202 × 138 × 30 mm	272 × 190 × 30 mm
Peso	0,5 kg	1 kg
Dados elétricos		
Tensão de alimentação	24 VDC	24 VDC
Corrente nominal (máx.)	1,5 A	1,5 A
Potência nominal	8 W	10 W
Condições ambientais		
Temperatura ambiente	-20 °C ... +50 °C	-20 °C ... +50 °C

bpTARGET

bp408 – SISTEMA DE CONTROLE

- Design compacto
- Software inclui uma ampla gama de funções
- Instalação no quadro da porta aplicável a todas as áreas de instalação
- Módulo de segurança integrado de acordo com a norma NBR 16858
- 16 entradas/saídas programáveis:
8 entradas / 8 saídas
- Interfaces COM: CANopen Lift, USB, Ethernet, RS 485 (DCP) e RS 232
- Pode ser usado tanto para sistemas de tração quanto hidráulicos
- Algoritmo de grupo altamente desenvolvido, adaptável às necessidades do cliente sem necessidade de computador de nível superior
- Suporta todos os tipos de portas de andares e cabines
- Suporta sistemas de cópia absoluta (encoders lineares e rotativos)
- Suporta unidades de posição seguras (PSU)



O GRUPO SCHMERSAL PROTEÇÃO PARA HOMEM E MÁQUINA

O grupo Schmersal, é líder mundial do exigente mercado de componentes de segurança para máquinas. A empresa fundada em 1945 emprega aproximadamente 2000 funcionários e é representado por sete fábricas em três continentes, com empresas e parceiros de vendas próprios em mais de 60 países.

Entre os clientes do Grupo Schmersal estão nomes mundiais nas áreas de engenharia mecânica, fábricas e usuários de máquinas. Eles recorrem ao abrangente know-how da empresa para integrar tecnologia de segurança nos processos de produção em conformidade com as normas. A Schmersal também tem experiência específica em áreas de aplicação que exigem alta qualidade e características especiais de sistemas de comutação de segurança. São áreas como produção de alimentos, indústria de embalagens, construção de ferramentas para máquinas, engenharia de elevadores, indústria pesada e indústria automotiva, entre outras.

No contexto do crescente número de normas e diretivas, a divisão tec.nicum oferece uma ampla variedade de serviços de segurança. Como parte da divisão de serviços do Grupo Schmersal: Engenheiros de segurança funcional certificados aconselham os clientes sobre a escolha de equipamentos de segurança adequados, avaliações de conformidade CE e avaliação de riscos em nível mundial.



LINHAS DE PRODUTOS

Segurança

- Monitoramento de Proteções Móveis
- Relés e CLPs de Segurança
- Dispositivos Óticos de Segurança
- Proteções Mecânicas
- Comandos e dispositivos táteis de segurança

Automação

- Dispositivos de Comandos e Sinalização
- Chaves Fim de Curso Leve e Pesada
- Sensores Indutivos, Fotoelétricos, Magnéticos e Ultrassônicos
- Produtos EX para Áreas Classificadas
- Dispositivos Lógicos de Monitoramento e Controle

SETORES DE COMPETÊNCIA

- Elevadores e Escadas Rolantes
- Alimentos
- Embalagem
- Indústria Pesada
- Áreas Classificadas EX

Competências

- Segurança em Máquinas
- Soluções para Elevadores
- Automação Industrial
- Soluções EX para Atmosferas Explosivas

SERVIÇOS

- Avaliação de Riscos
- Planejamento Técnico e Projetos de Adequação
- Implementação e Comissionamento
- Suporte à Aplicações
- Avaliação de Conformidade CE
- Medições em Campo
- Treinamentos de Normas e Produtos de Segurança



facebook.com/schmersalbrasil
youtube.com.br/schmersalbrasil
(15) 3263-9800



SCHMERSAL
BÖHNKE+PARTNER

Os dados e especificações citados foram verificados criteriosamente.
Alterações técnicas e equívocos reservados.

www.schmersal.com.br